



# Remik IV SP

## 78,7 m<sup>2</sup>

Niewielki dom parterowy z kotłownią na paliwo stałe, odkrytym tarasem wypoczynkowym, energooszczędny

min. wymiary działki 19,08 x 18,7 m

pow. netto parteru	90,00 m <sup>2</sup>
pow. całkowita	112,90 m <sup>2</sup>
pow. zabudowy	112,90 m <sup>2</sup>
kubatura brutto	600,80 m <sup>3</sup>
wysokość budynku	7,44 m
kąt nachylenia dachu	35°
rodzaj stropu	lekki
pow. dachu	174,50 m <sup>2</sup>

### TECHNOLOGIA

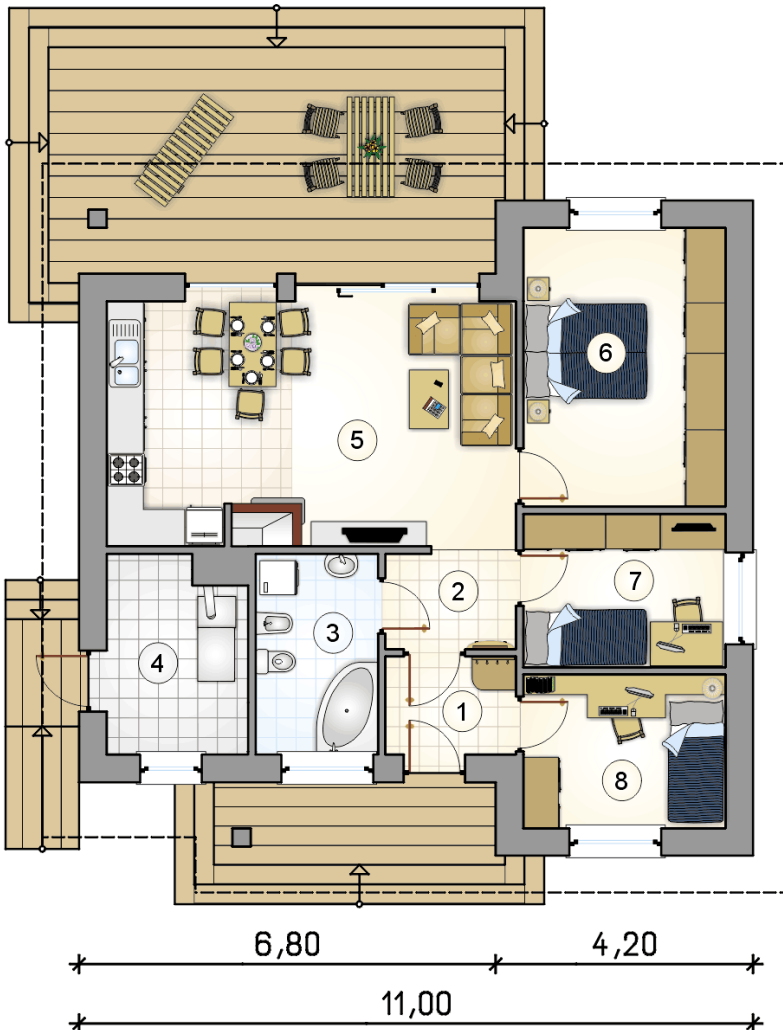
Technologia murowana: Pustak ceramiczny gr. 30 cm + ocieplenie w systemie Termo Organika. Pokrycie dachu dachówką cementową. Drzwi zewnętrzne marki Hörmann.

Do tego projektu możesz wprowadzić zmiany, na które wyrazimy bezpłatną zgodę. Więcej na [www.studioatrium.pl](http://www.studioatrium.pl)

### KOSZTY BUDOWY

stan surowy	151 612 zł
roboty wykończeniowe	138 756 zł
instalacje	63 782 zł
koszt budowy	354 150 zł

Podane ceny są szacunkowymi cenami netto. Zapytaj o zestawienie materiałów naszego konsultanta na [www.studioatrium.pl](http://www.studioatrium.pl)



### RZUT PARTERU [m<sup>2</sup>]

1	przedsiónek	3,40
2	hall	3,50
3	łazienka	6,55
4	kotłownia	7,10
5	pokój dzienny z kuchnią	26,65
6	pokój	15,00
7	pokój	8,25
8	pokój	8,25
	<b>razem</b>	<b>78,70</b>