



# Remik Max

## 91,85 m<sup>2</sup>

Niewielki energooszczędny dom parterowy z tarasem wypoczynkowym

min. wymiary działki 18,08 x 18,78 m

|                      |                       |
|----------------------|-----------------------|
| pow. netto parteru   | 91,85 m <sup>2</sup>  |
| pow. całkowita       | 117,70 m <sup>2</sup> |
| pow. zabudowy        | 117,70 m <sup>2</sup> |
| kubatura brutto      | 574,55 m <sup>3</sup> |
| wysokość budynku     | 6,78 m                |
| kąt nachylenia dachu | 30°                   |
| rodzaj stropu        | lekki                 |
| pow. dachu           | 169,00 m <sup>2</sup> |

### TECHNOLOGIA

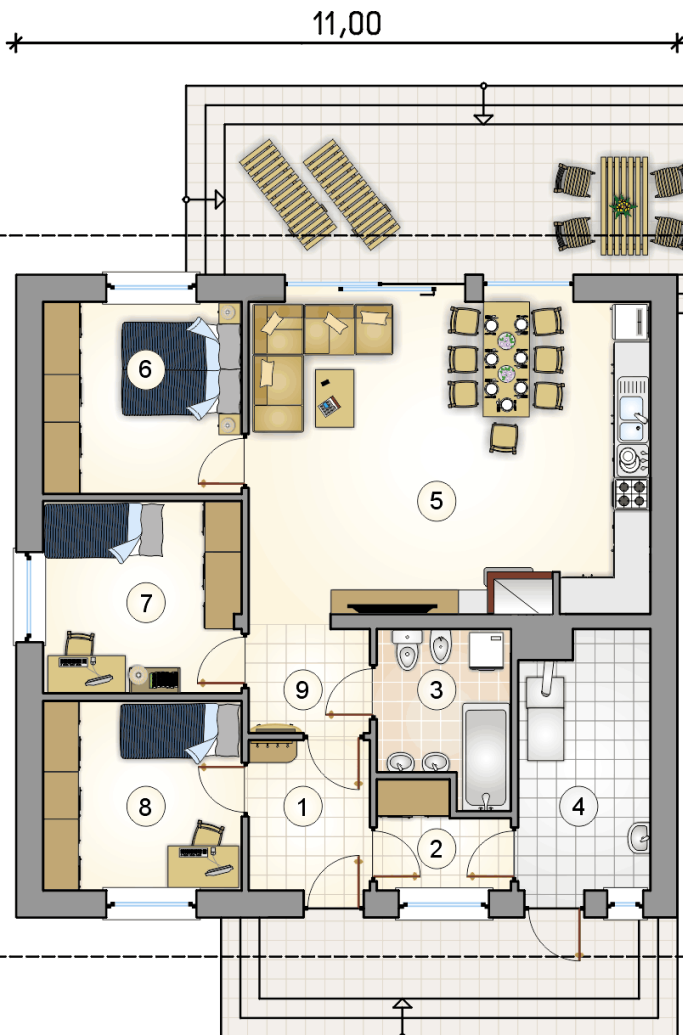
Technologia murowana: Pustak ceramiczny gr. 30 cm + ocieplenie w systemie Termo Organika. Pokrycie dachu dachówką cementową. Drzwi zewnętrzne marki Hörmann.

Do tego projektu możesz wprowadzić zmiany, na które wyrazimy bezpłatną zgodę. Więcej na [www.studioatrium.pl](http://www.studioatrium.pl)

### KOSZTY BUDOWY

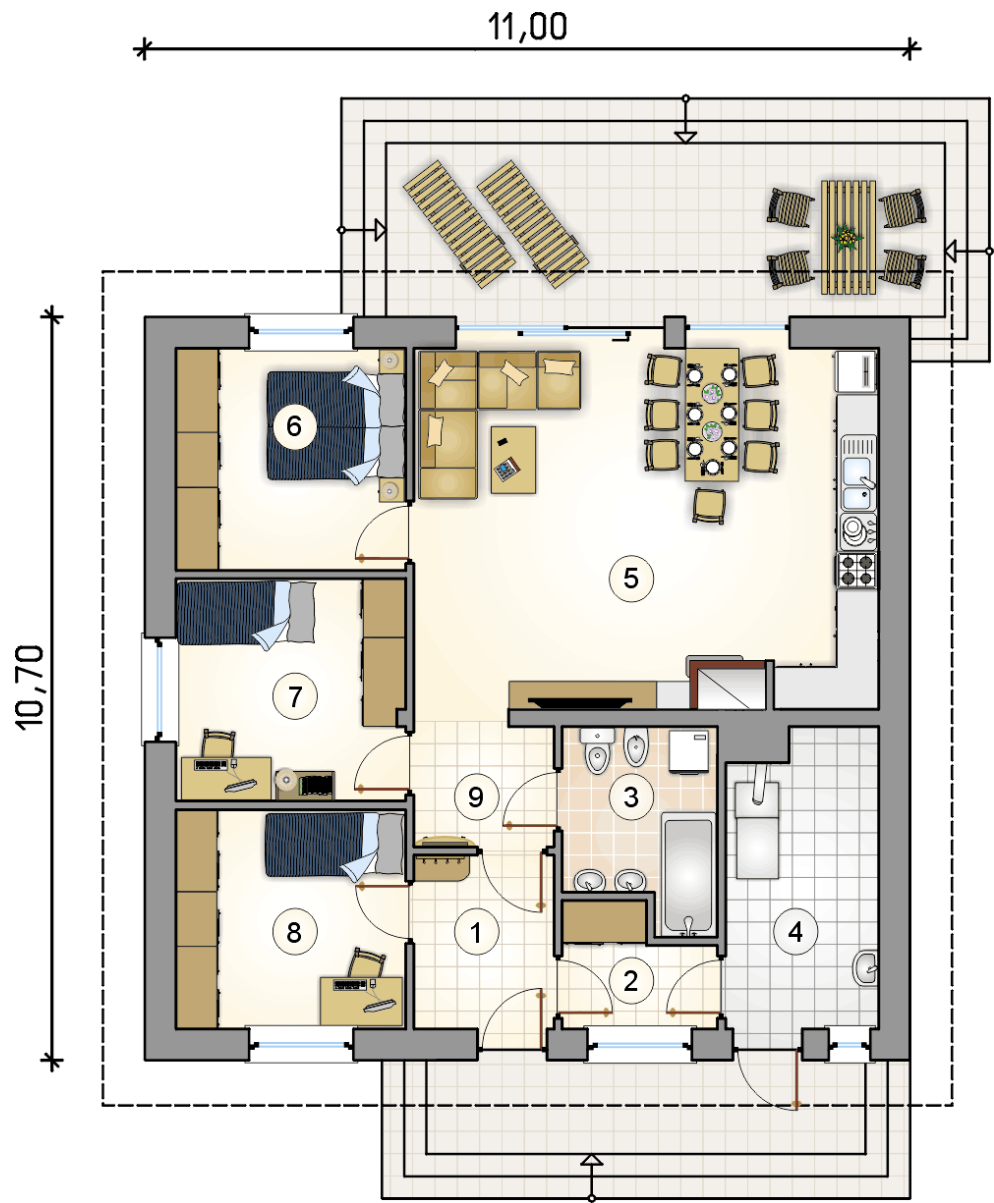
|                      |            |
|----------------------|------------|
| stan surowy          | 176 944 zł |
| roboty wykończeniowe | 161 941 zł |
| instalacje           | 74 440 zł  |
| koszt budowy         | 413 325 zł |

Podane ceny są szacunkowymi cenami netto. Zapytaj o zestawienie materiałów naszego konsultanta na [www.studioatrium.pl](http://www.studioatrium.pl)



### RZUT PARTERU [m<sup>2</sup>]

|              |                         |              |
|--------------|-------------------------|--------------|
| 1            | przedsiónek             | 4,90         |
| 2            | garderoba               | 3,35         |
| 3            | łazienka                | 5,75         |
| 4            | kotłownia               | 8,90         |
| 5            | pokój dzienny z kuchnią | 34,45        |
| 6            | pokój                   | 10,35        |
| 7            | pokój                   | 10,35        |
| 8            | pokój                   | 10,25        |
| 9            | hall                    | 3,55         |
| <b>razem</b> |                         | <b>91,85</b> |



| RZUT PARTERU |                         | [m <sup>2</sup> ] |
|--------------|-------------------------|-------------------|
| 1            | przedsionek             | 4,90              |
| 2            | garderoba               | 3,35              |
| 3            | łazienka                | 5,75              |
| 4            | kotłownia               | 8,90              |
| 5            | pokój dzienny z kuchnią | 34,45             |
| 6            | pokój                   | 10,35             |
| 7            | pokój                   | 10,35             |
| 8            | pokój                   | 10,25             |
| 9            | hall                    | 3,55              |
| 0            | <b>razem</b>            | <b>91,85</b>      |