



# Remik Max

## 91,85 m<sup>2</sup>

Niewielki energooszczędny dom parterowy z tarasem wypoczynkowym

min. wymiary działki 18,08 x 18,78 m

pow. netto parteru	91,85 m <sup>2</sup>
pow. całkowita	117,70 m <sup>2</sup>
pow. zabudowy	117,70 m <sup>2</sup>
kubatura brutto	574,55 m <sup>3</sup>
wysokość budynku	6,78 m
kąt nachylenia dachu	30°
rodzaj stropu	lekki
pow. dachu	169,00 m <sup>2</sup>

### TECHNOLOGIA

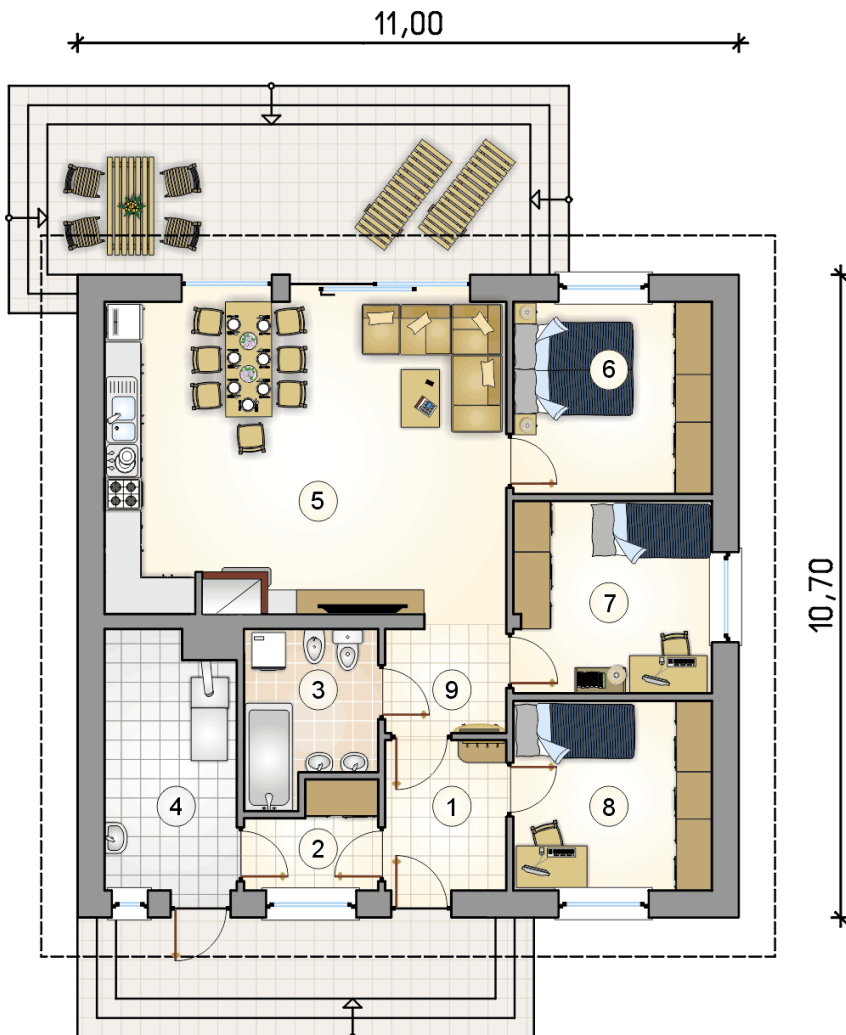
Technologia murowana: Pustak ceramiczny gr. 30 cm + ocieplenie w systemie Termo Organika. Pokrycie dachu dachówką cementową. Drzwi zewnętrzne marki Hörmann.

Do tego projektu możesz wprowadzić zmiany, na które wyrazimy bezpłatną zgodę. Więcej na [www.studioatrium.pl](http://www.studioatrium.pl)

### KOSZTY BUDOWY

stan surowy	176 944 zł
roboty wykończeniowe	161 941 zł
instalacje	74 440 zł
koszt budowy	413 325 zł

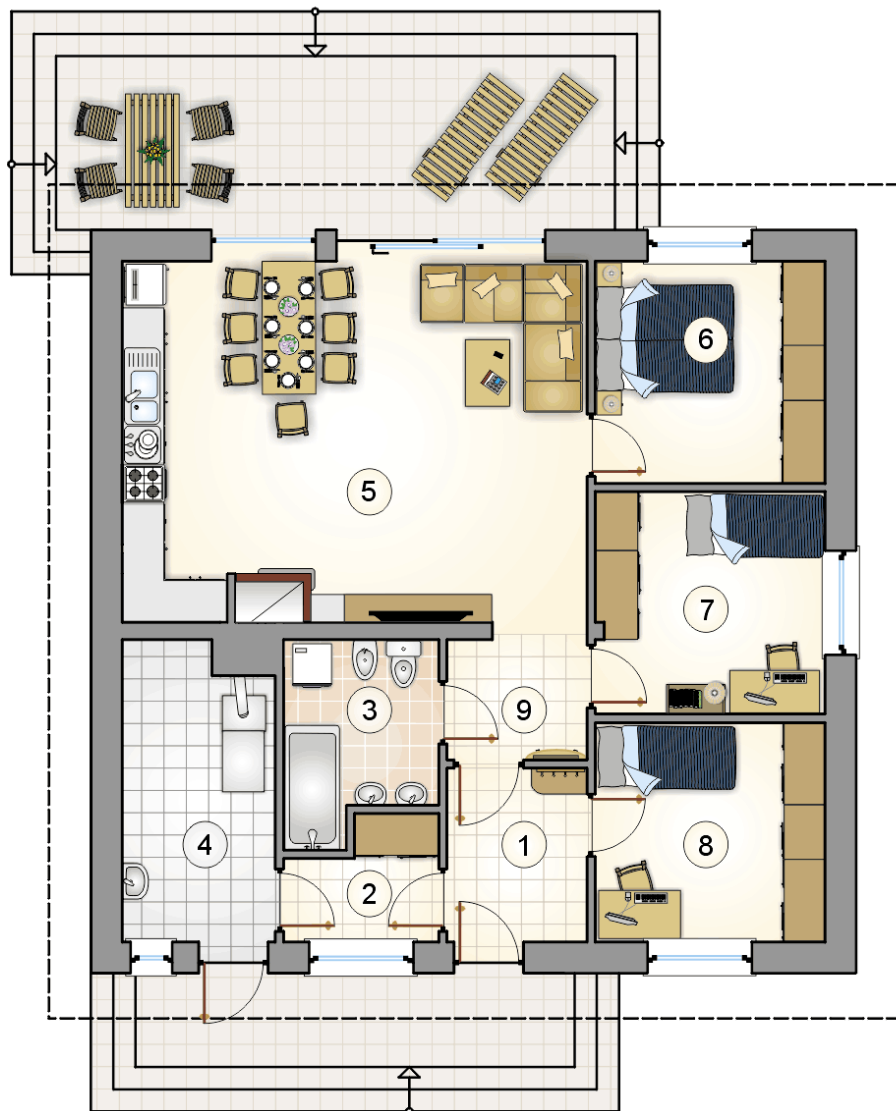
Podane ceny są szacunkowymi cenami netto. Zapytaj o zestawienie materiałów naszego konsultanta na [www.studioatrium.pl](http://www.studioatrium.pl)



### RZUT PARTERU [m<sup>2</sup>]

1	przedsiónek	4,90
2	garderoba	3,35
3	łazienka	5,75
4	kotłownia	8,90
5	pokój dzienny z kuchnią	34,45
6	pokój	10,35
7	pokój	10,35
8	pokój	10,25
9	hall	3,55
	<b>razem</b>	<b>91,85</b>

11,00



## RZUT PARTERU

[m<sup>2</sup>]

1	przedsiónek	4,90
2	garderoba	3,35
3	łazienka	5,75
4	kotłownia	8,90
5	pokój dzienny z kuchnią	34,45
6	pokój	10,35
7	pokój	10,35
8	pokój	10,25
9	hall	3,55
0	<b>razem</b>	<b>91,85</b>

10,70