



Remik Max

91,85 m²

Niewielki energooszczędny dom parterowy z tarasem wypoczynkowym

min. wymiary działki 18,08 x 18,78 m

pow. netto parteru	91,85 m ²
pow. całkowita	117,70 m ²
pow. zabudowy	117,70 m ²
kubatura brutto	574,55 m ³
wysokość budynku	6,78 m
kąt nachylenia dachu	30°
rodzaj stropu	lekki
pow. dachu	169,00 m ²

TECHNOLOGIA

Technologia murowana: Pustak ceramiczny gr. 30 cm + ocieplenie w systemie Termo Organika. Pokrycie dachu dachówką cementową. Drzwi zewnętrzne marki Hörmann.

Do tego projektu możesz wprowadzić zmiany, na które wyrazimy bezpłatną zgodę. Więcej na www.studioatrium.pl



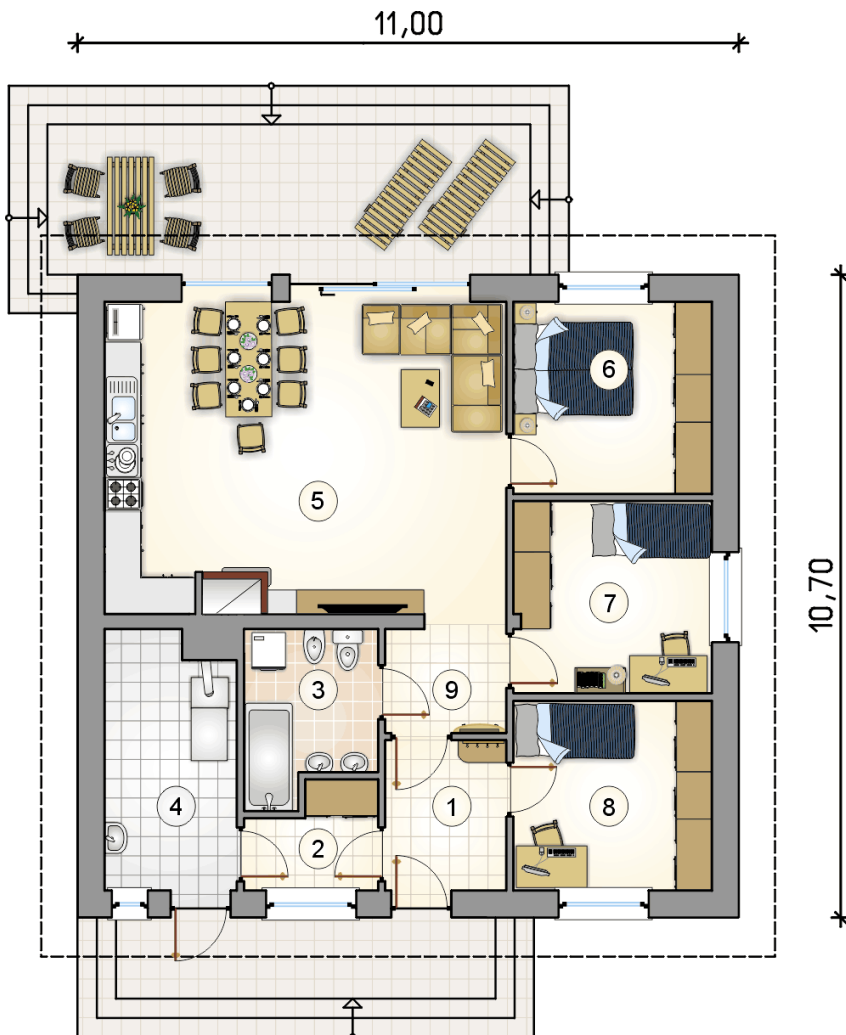
KOSZTY BUDOWY

stan surowy	176 944 zł
roboty wykończeniowe	161 941 zł
instalacje	74 440 zł
koszt budowy	413 325 zł

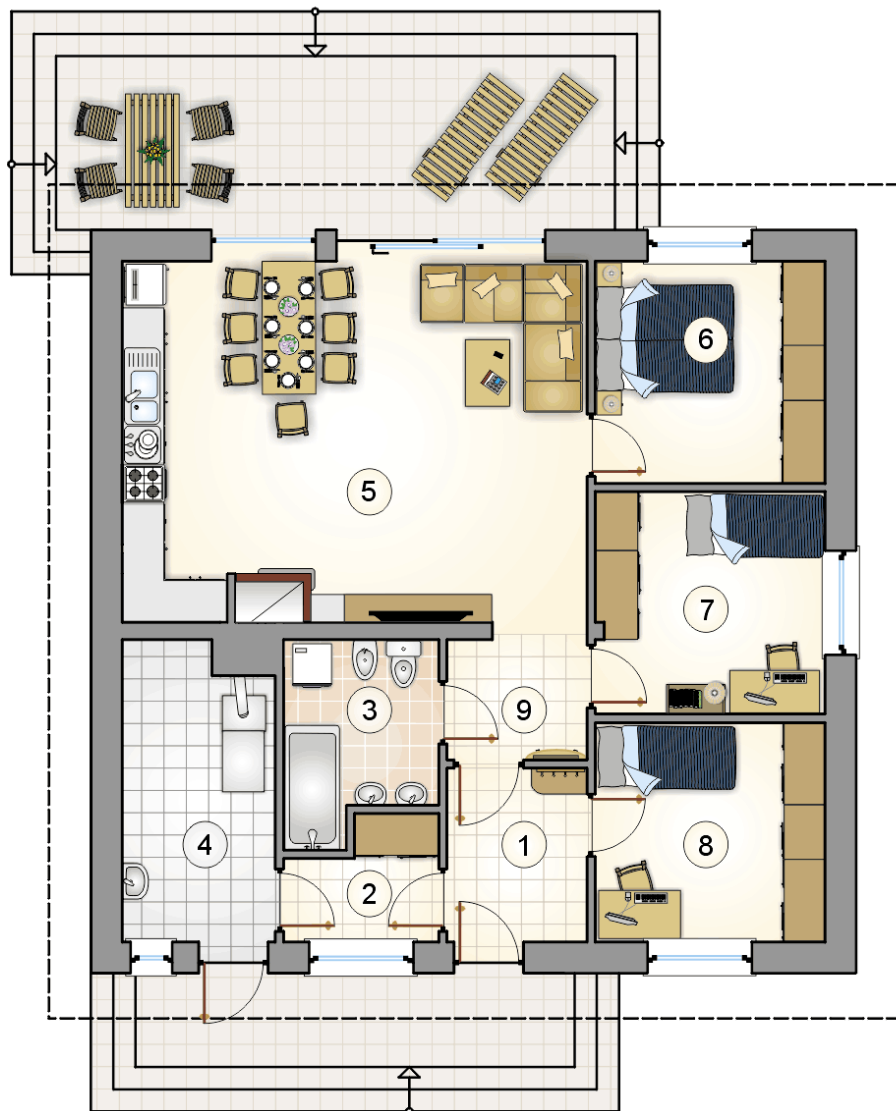
Podane ceny są szacunkowymi cenami netto. Zapytaj o zestawienie materiałów naszego konsultanta na www.studioatrium.pl

RZUT PARTERU

	[m ²]
1 przedsiónek	4,90
2 garderoba	3,35
3 łazienka	5,75
4 kotłownia	8,90
5 pokój dzienny z kuchnią	34,45
6 pokój	10,35
7 pokój	10,35
8 pokój	10,25
9 hall	3,55
razem	91,85



11,00



RZUT PARTERU

[m²]

1	przedsiónek	4,90
2	garderoba	3,35
3	łazienka	5,75
4	kotłownia	8,90
5	pokój dzienny z kuchnią	34,45
6	pokój	10,35
7	pokój	10,35
8	pokój	10,25
9	hall	3,55
0	razem	91,85

10,70