



Remik Max SZ

95,3 m²

Dom jednorodzinny, parterowy, z dwuspadowym dachem, z kotłownią na paliwo stałe

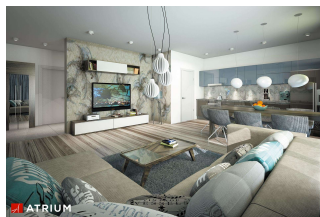
min. wymiary działki 21,5 x 22,7 m

pow. netto parteru	95,30 m ²
pow. całkowita	117,70 m ²
pow. zabudowy	117,70 m ²
kubatura brutto	585,10 m ³
wysokość budynku	6,82 m
kąt nachylenia dachu	30°
rodzaj stropu	lekki
pow. dachu	169,00 m ²

TECHNOLOGIA

Ściany w szkielecie drewnianym + ocieplenie z wełny mineralnej + płyty OSB + ocieplenie w systemie Termo Organika. Pokrycie dachu: dachówka cementowa. Drzwi zewnętrzne marki Hörmann.

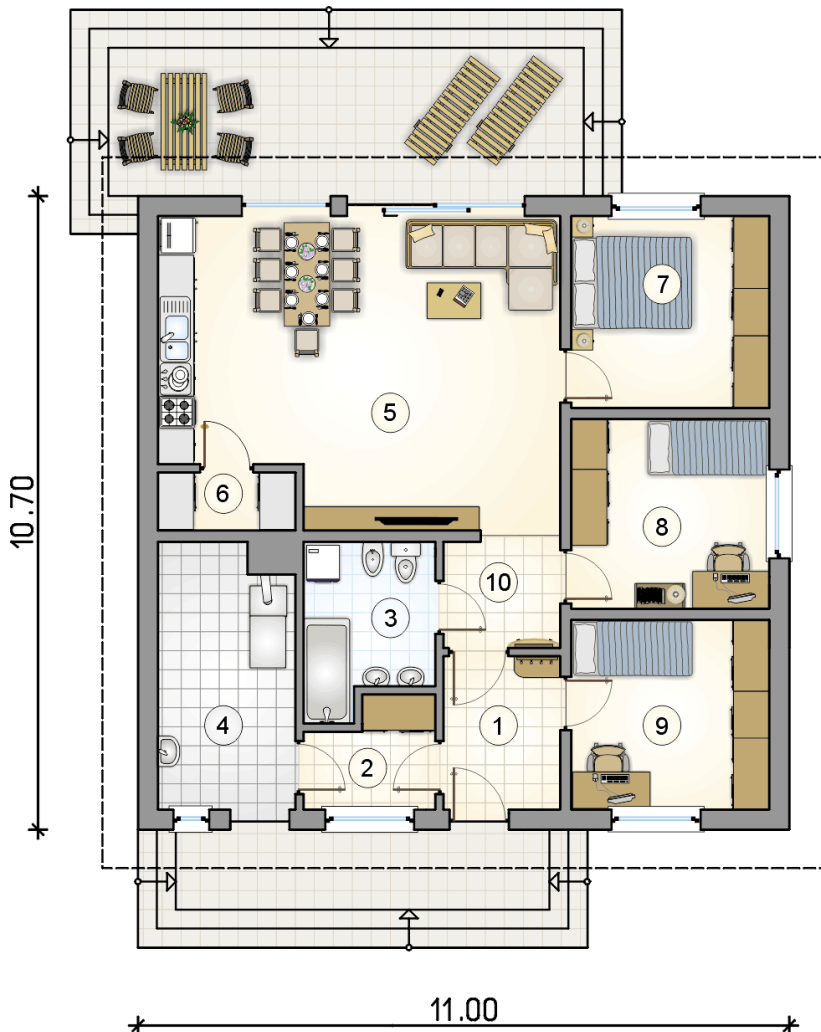
Do tego projektu możesz wprowadzić zmiany, na które wyrazimy bezpłatną zgodę. Więcej na www.studioatrium.pl



RZUT PARTERU

[m²]

1	przedsiónek	5,15
2	garderoba	3,70
3	łazienka	5,95
4	kotłownia	10,05
5	pokój dzienny z kuchnią	32,70
6	spizarnia	2,25
7	pokój	10,45
8	pokój	10,70
9	pokój	10,70
10	hall	3,65
	razem	95,30



ATRIUM
STUDIO | PROJEKTY DOMÓW

telefon konsultanta
33 822 94 96

więcej projektów i informacji na
www.studioatrium.pl