



# Remik V

## 74,85 m<sup>2</sup>

Niewielki energooszczędny parterowy dom z możliwością adaptacji poddasza, z tarasem wycoczynkowym

min. wymiary działki 18,08 x 18,78 m

pow. netto parteru	90,00 m <sup>2</sup>
pow. całkowita	229,75 m <sup>2</sup>
pow. zabudowy	114,90 m <sup>2</sup>
kubatura brutto	667,95 m <sup>3</sup>
wysokość budynku	7,96 m
kąt nachylenia dachu	35°
rodzaj stropu	gęstożebrowy
pow. dachu	181,00 m <sup>2</sup>

### TECHNOLOGIA

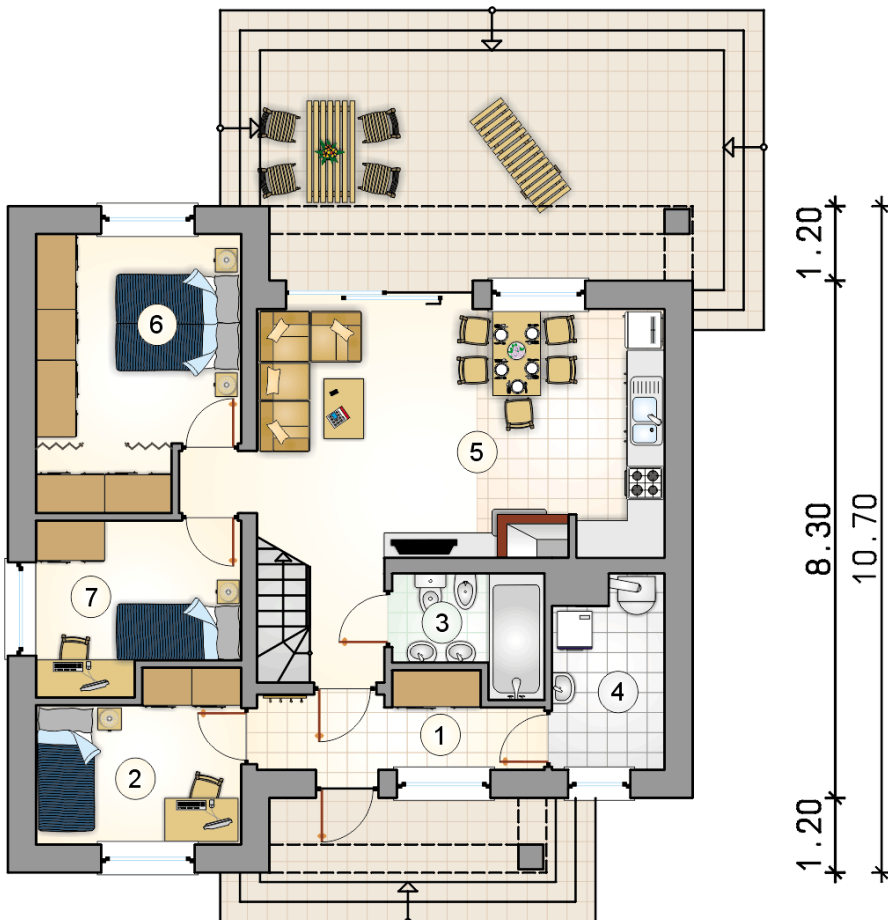
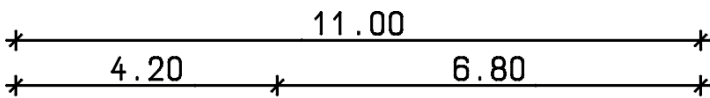
Technologia murowana: Pustak ceramiczny gr. 30 cm + ocieplenie w systemie Termo Organika. Pokrycie dachu dachówką cementową. Drzwi zewnętrzne marki Hörmann.

Do tego projektu możesz wprowadzić zmiany, na które wyrazimy bezpłatną zgodę. Więcej na [www.studioatrium.pl](http://www.studioatrium.pl)

### KOSZTY BUDOWY

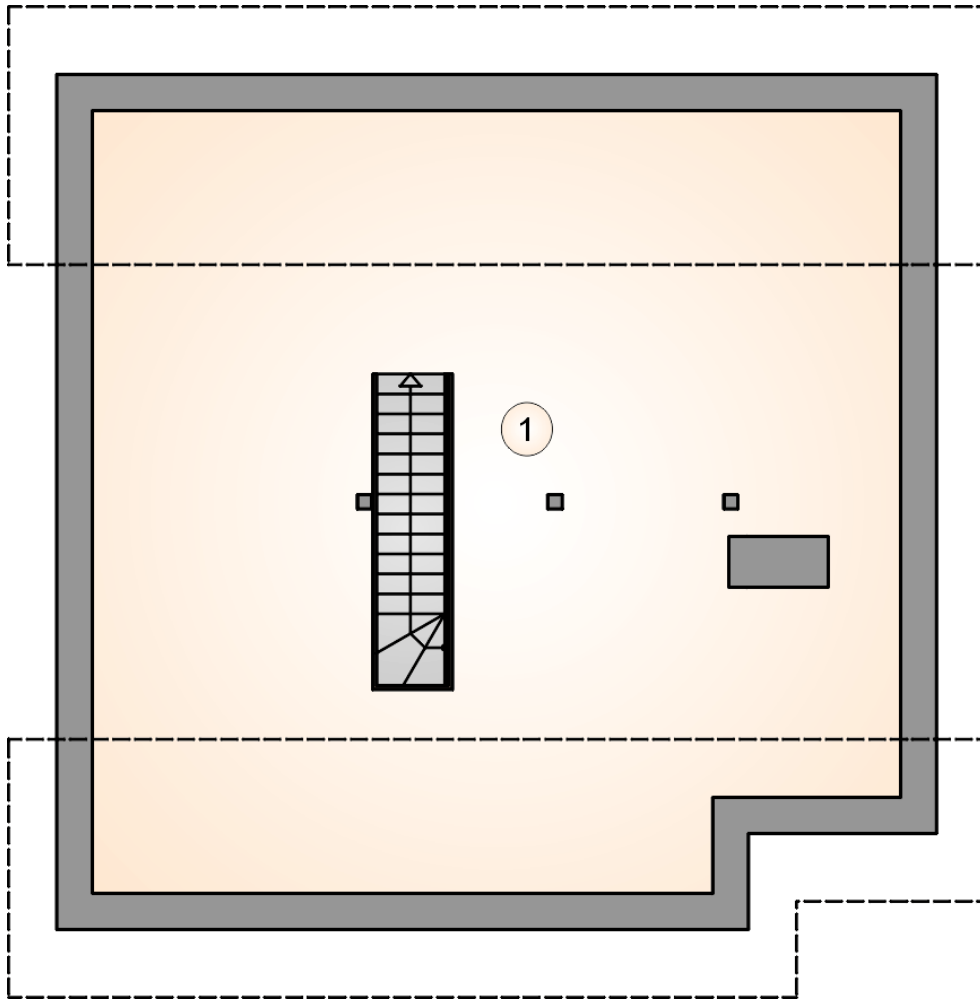
stan surowy	197 028 zł
roboty wykończeniowe	189 346 zł
instalacje	84 871 zł
koszt budowy	471 245 zł

Podane ceny są szacunkowymi cenami netto. Zapytaj o zestawienie materiałów naszego konsultanta na [www.studioatrium.pl](http://www.studioatrium.pl)



### RZUT PARTERU [m<sup>2</sup>]

1	przedsiónek z garderobą	5,70
2	pokój	8,15
3	łazienka	3,90
4	kotłownia	5,10
5	pokój dzienny z kuchnią i korytarzem	30,55
6	pokój	13,30
7	pokój	8,15
	<b>razem</b>	<b>74,85</b>



RZUT PODDASZA

[m<sup>2</sup>]

1 strych do adaptacji

61,10