



Remik V

74,85 m²

Niewielki energooszczędny parterowy dom z możliwością adaptacji poddasza, z tarasem wycoczynkowym

min. wymiary działki 18,08 x 18,78 m

pow. netto parteru	90,00 m ²
pow. całkowita	229,75 m ²
pow. zabudowy	114,90 m ²
kubatura brutto	667,95 m ³
wysokość budynku	7,96 m
kąt nachylenia dachu	35°
rodzaj stropu	gęstożebrowy
pow. dachu	181,00 m ²

TECHNOLOGIA

Technologia murowana: Pustak ceramiczny gr. 30 cm + ocieplenie w systemie Termo Organika. Pokrycie dachu dachówką cementową. Drzwi zewnętrzne marki Hörmann.

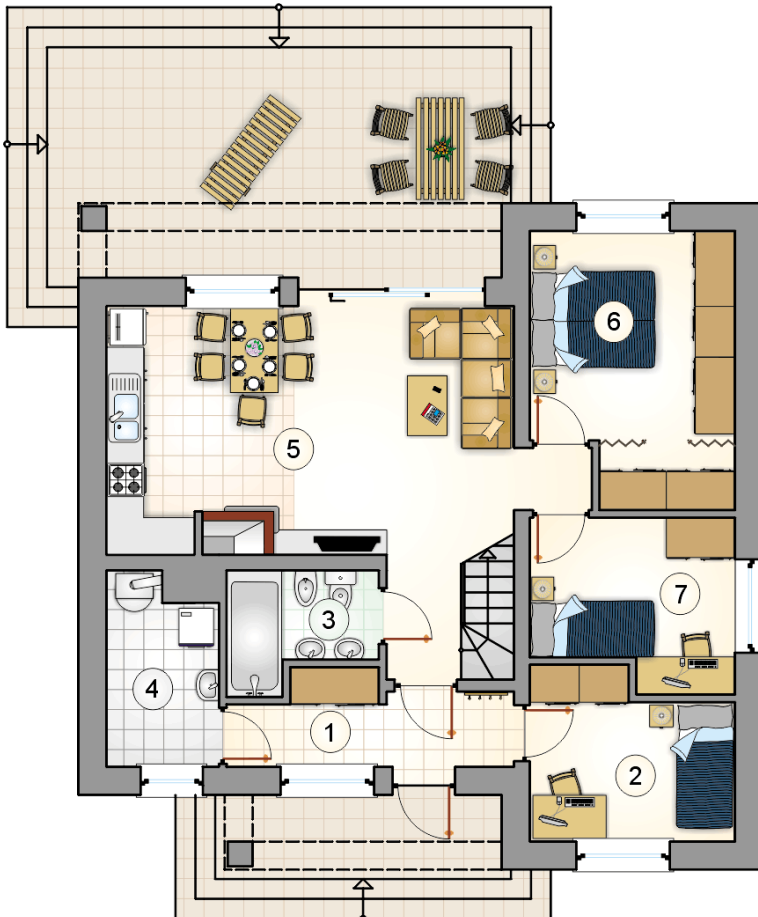
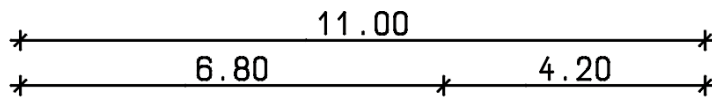
Do tego projektu możesz wprowadzić zmiany, na które wyrazimy bezpłatną zgodę. Więcej na www.studioatrium.pl



KOSZTY BUDOWY

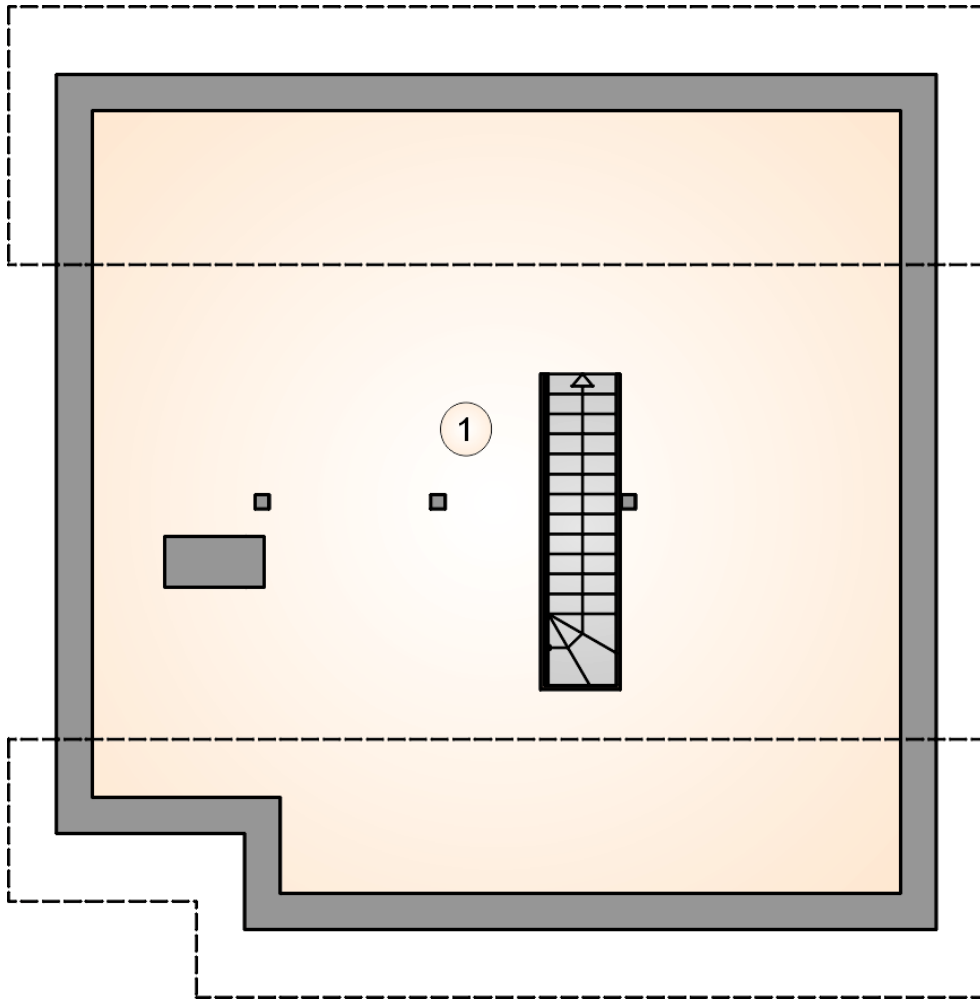
stan surowy	197 028 zł
roboty wykończeniowe	189 346 zł
instalacje	84 871 zł
koszt budowy	471 245 zł

Podane ceny są szacunkowymi cenami netto. Zapytaj o zestawienie materiałów naszego konsultanta na www.studioatrium.pl



RZUT PARTERU [m²]

1	przedsiónek z garderobą	5,70
2	pokój	8,15
3	łazienka	3,90
4	kotłownia	5,10
5	pokój dzienny z kuchnią i korytarzem	30,55
6	pokój	13,30
7	pokój	8,15
razem		74,85



RZUT PODDASZA

[m²]

1 strych do adaptacji

61,10