



# Remik VI

## 78,3 m<sup>2</sup>

Niewielki, parterowy dom z klasycznym dwuspadowym dachem, tani w budowie i eksploatacji, bez garażu i podpiwniczenia

min. wymiary działki 18,08 x 18,7 m

pow. netto parteru	89,60 m <sup>2</sup>
pow. całkowita	112,90 m <sup>2</sup>
pow. zabudowy	112,90 m <sup>2</sup>
kubatura brutto	653,85 m <sup>3</sup>
wysokość budynku	8,26 m
kąt nachylenia dachu	40°
rodzaj stropu	lekki
pow. dachu	186,60 m <sup>2</sup>

### TECHNOLOGIA

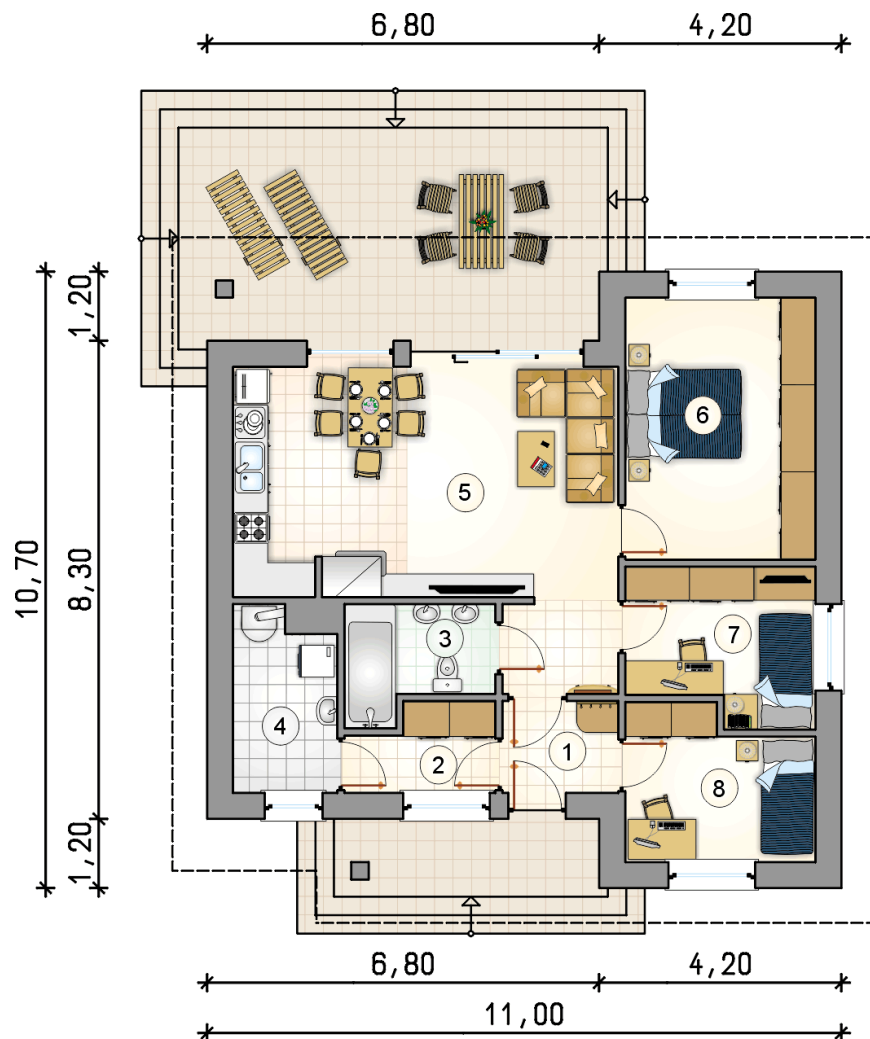
Technologia murowana: Pustak ceramiczny gr. 30 cm + ocieplenie w systemie Termo Organika. Pokrycie dachu dachówką cementową. Drzwi zewnętrzne marki Hörmann.

Do tego projektu możesz wprowadzić zmiany, na które wyrazimy bezpłatną zgodę. Więcej na [www.studioatrium.pl](http://www.studioatrium.pl)

### KOSZTY BUDOWY

stan surowy	150 841 zł
roboty wykończeniowe	138 051 zł
instalacje	63 458 zł
koszt budowy	352 350 zł

Podane ceny są szacunkowymi cenami netto. Zapytaj o zestawienie materiałów naszego konsultanta na [www.studioatrium.pl](http://www.studioatrium.pl)



### RZUT PARTERU [m<sup>2</sup>]

1	przedsiónek	3,20
2	garderoba	3,60
3	łazienka	4,65
4	kotłownia	5,45
5	pokój dzienny z kuchnią i hallem	29,95
6	pokój	15,00
7	pokój	8,30
8	pokój	8,15
<b>razem</b>		<b>78,30</b>