



Remik VI

78,3 m²

Niewielki, parterowy dom z klasycznym dwuspadowym dachem, tani w budowie i eksploatacji, bez garażu i podpiwniczenia

min. wymiary działki 18,08 x 18,7 m

pow. netto parteru	89,60 m ²
pow. całkowita	112,90 m ²
pow. zabudowy	112,90 m ²
kubatura brutto	653,85 m ³
wysokość budynku	8,26 m
kąt nachylenia dachu	40°
rodzaj stropu	lekki
pow. dachu	186,60 m ²

TECHNOLOGIA

Technologia murowana: Pustak ceramiczny gr. 30 cm + ocieplenie w systemie Termo Organika. Pokrycie dachu dachówką cementową. Drzwi zewnętrzne marki Hörmann.

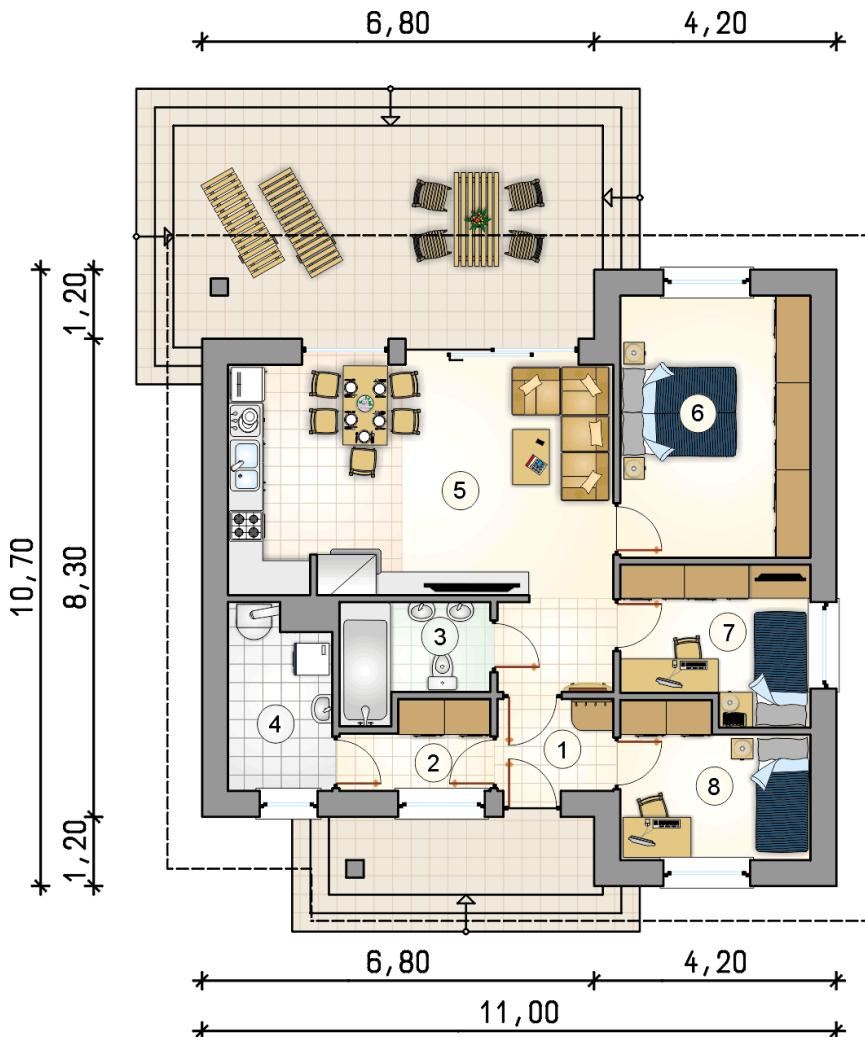
Do tego projektu możesz wprowadzić zmiany, na które wyrazimy bezpłatną zgodę. Więcej na www.studioatrium.pl



KOSZTY BUDOWY

stan surowy	150 841 zł
roboty wykończeniowe	138 051 zł
instalacje	63 458 zł
koszt budowy	352 350 zł

Podane ceny są szacunkowymi cenami netto. Zapytaj o zestawienie materiałów naszego konsultanta na www.studioatrium.pl



RZUT PARTERU [m²]

1	przedsiónek	3,20
2	garderoba	3,60
3	łazienka	4,65
4	kotłownia	5,45
5	pokój dzienny z kuchnią i hallem	29,95
6	pokój	15,00
7	pokój	8,30
8	pokój	8,15
	razem	78,30