

Remik VII

78,4 m²

plus garaż 22,50 m²

Dom jednorodzinny, parterowy, z kotłownią na paliwo stałe, dwuspadowym dachem i zadaszonym tarasem

min. wymiary działki 23,33 x 18,7 m

| | |
|----------------------|-----------------------|
| pow. netto parteru | 90,00 m ² |
| pow. całkowita | 142,20 m ² |
| pow. zabudowy | 142,20 m ² |
| kubatura brutto | 728,60 m ³ |
| wysokość budynku | 7,44 m |
| kąt nachylenia dachu | 35° |
| rodzaj stropu | lekki |
| pow. dachu | 222,50 m ² |

TECHNOLOGIA

Technologia murowana: pustak ceramiczny gr. 30 cm + ocieplenie w systemie Termo Organika. Pokrycie dachu dachówką cementową. Brama garażowa i drzwi zewnętrzne marki Hörmann.

Do tego projektu możesz wprowadzić zmiany, na które wyrazimy bezpłatną zgodę. Więcej na www.studioatrium.pl

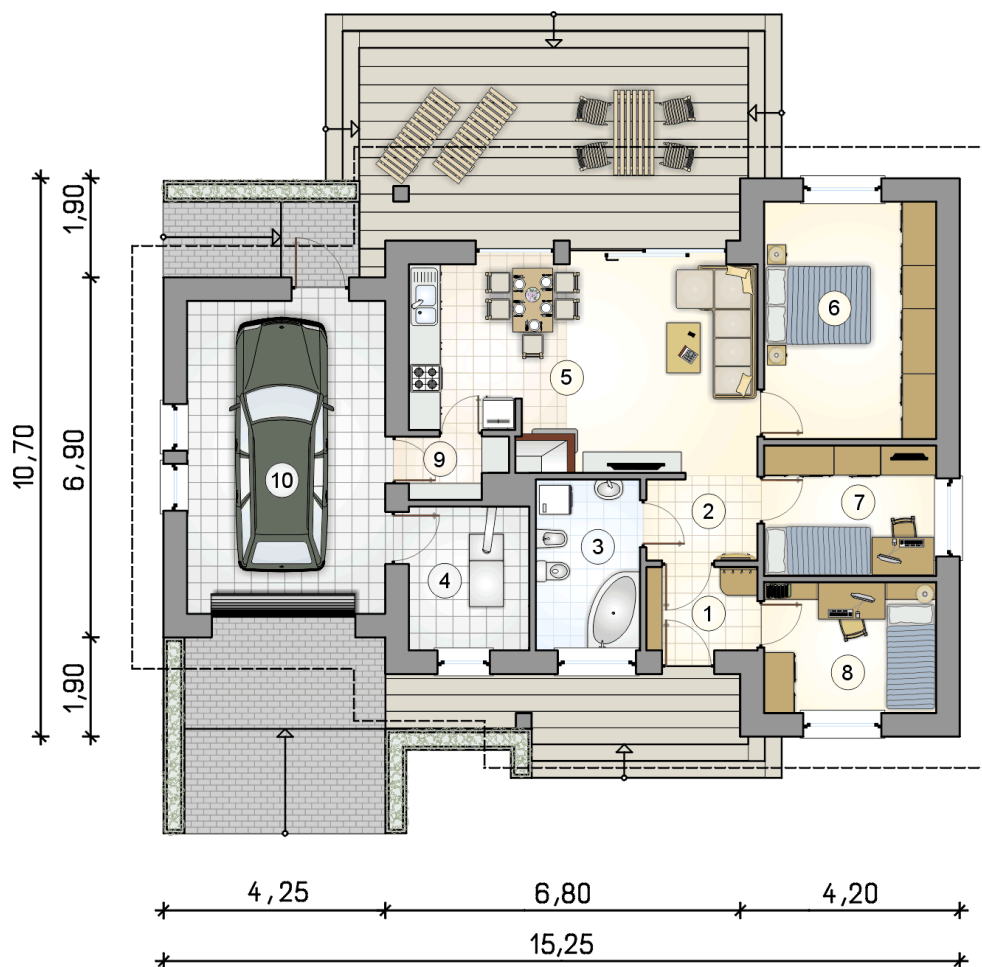
KOSZTY BUDOWY

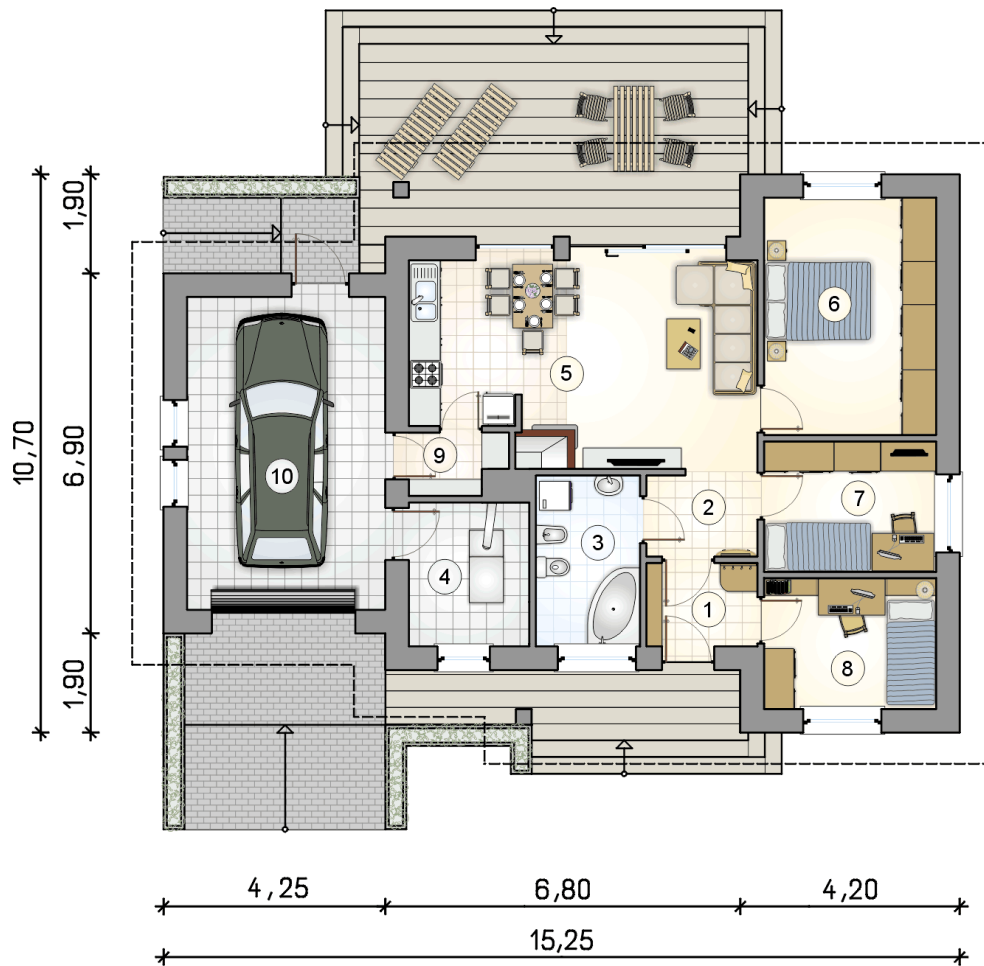
| | |
|----------------------|------------|
| stan surowy | 172 225 zł |
| roboty wykończeniowe | 157 621 zł |
| instalacje | 72 454 zł |
| koszt budowy | 402 300 zł |

Podane ceny są szacunkowymi cenami netto. Zapytaj o zestawienie materiałów naszego konsultanta na www.studioatrium.pl

RZUT PARTERU

| | [m ²] |
|---------------------------|-------------------|
| 1 przedsiónek | 3,40 |
| 2 hall | 3,50 |
| 3 łazienka | 6,55 |
| 4 kotłownia | 6,40 |
| 5 pokój dzienny z kuchnią | 25,00 |
| 6 pokój | 15,00 |
| 7 pokój | 8,25 |
| 8 pokój | 8,25 |
| 9 spiżarka | 2,05 |
| razem | 78,40 |
| 10 garaż | 22,50 |





RZUT PARTERU [m²]

| | | |
|----|-------------------------|--------------|
| 1 | przedsiónek | 3,40 |
| 2 | hall | 3,50 |
| 3 | łazienka | 6,55 |
| 4 | kotłownia | 6,40 |
| 5 | pokój dzienny z kuchnią | 25,00 |
| 6 | pokój | 15,00 |
| 7 | pokój | 8,25 |
| 8 | pokój | 8,25 |
| 9 | spiżarka | 2,05 |
| 0 | razem | 78,40 |
| 10 | garaż | 22,50 |