



# Remik VII

## 78,4 m<sup>2</sup>

plus garaż 22,50 m<sup>2</sup>

Dom jednorodzinny, parterowy, z kotłownią na paliwo stałe, dwuspadowym dachem i zadaszonym tarasem

min. wymiary działki 23,33 x 18,7 m

pow. netto parteru	90,00 m <sup>2</sup>
pow. całkowita	142,20 m <sup>2</sup>
pow. zabudowy	142,20 m <sup>2</sup>
kubatura brutto	728,60 m <sup>3</sup>
wysokość budynku	7,44 m
kąt nachylenia dachu	35°
rodzaj stropu	lekki
pow. dachu	222,50 m <sup>2</sup>

ATRIUM



### TECHNOLOGIA

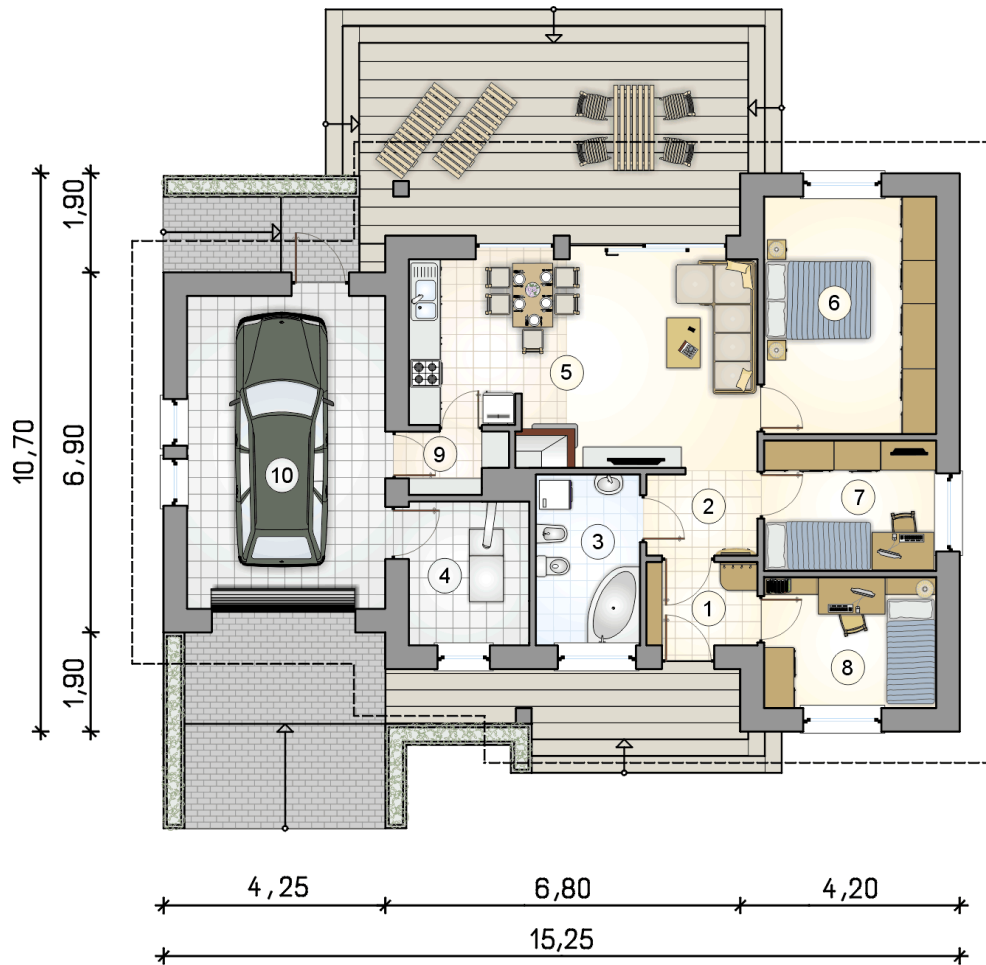
Technologia murowana: pustak ceramiczny gr. 30 cm + ocieplenie w systemie Termo Organika. Pokrycie dachu dachówką cementową. Brama garażowa i drzwi zewnętrzne marki Hörmann.

Do tego projektu możesz wprowadzić zmiany, na które wyrazimy bezpłatną zgodę. Więcej na [www.studioatrium.pl](http://www.studioatrium.pl)

### KOSZTY BUDOWY

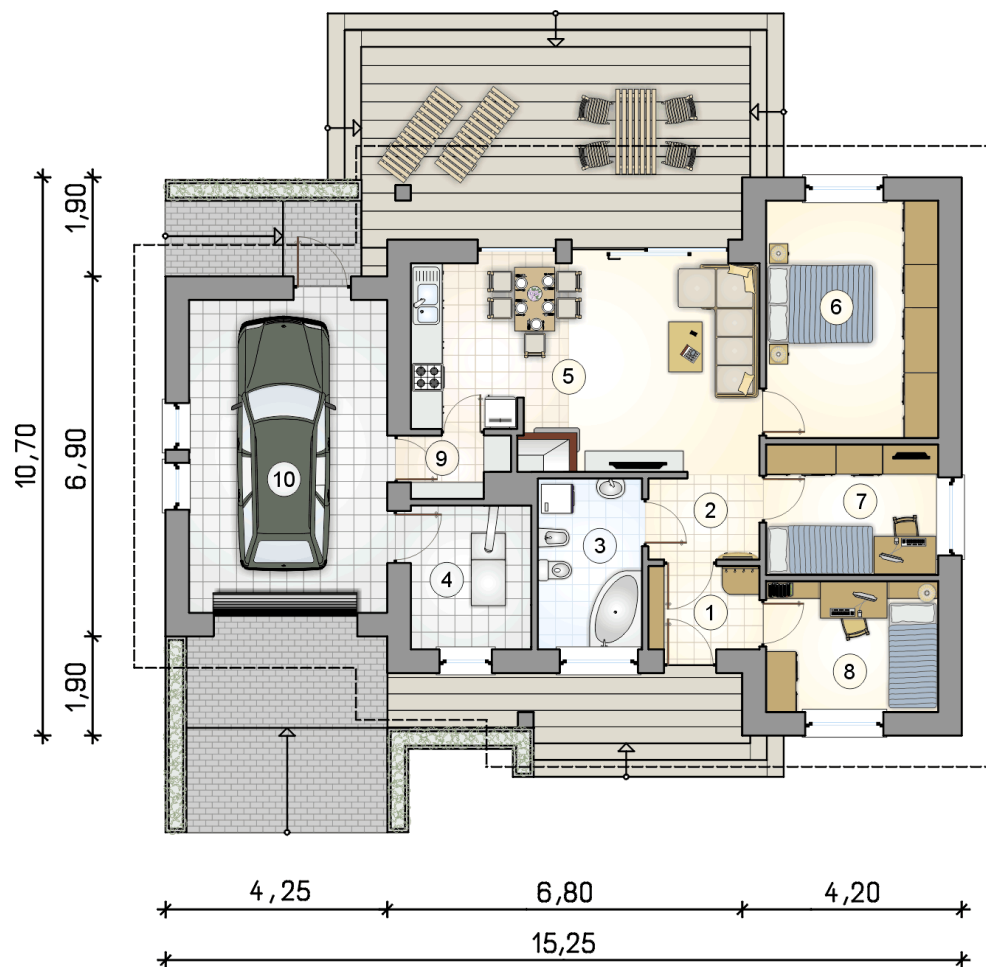
stan surowy	172 225 zł
roboty wykończeniowe	157 621 zł
instalacje	72 454 zł
koszt budowy	402 300 zł

Podane ceny są szacunkowymi cenami netto. Zapytaj o zestawienie materiałów naszego konsultanta na [www.studioatrium.pl](http://www.studioatrium.pl)



### RZUT PARTERU [m<sup>2</sup>]

1	przedsionek	3,40
2	hall	3,50
3	łazienka	6,55
4	kotłownia	6,40
5	pokój dzienny z kuchnią	25,00
6	pokój	15,00
7	pokój	8,25
8	pokój	8,25
9	spizarka	2,05
	<b>razem</b>	<b>78,40</b>
10	garaż	22,50



## RZUT PARTERU [m<sup>2</sup>]

1	przedsiónek	3,40
2	hall	3,50
3	łazienka	6,55
4	kotłownia	6,40
5	pokój dzienny z kuchnią	25,00
6	pokój	15,00
7	pokój	8,25
8	pokój	8,25
9	spiżarka	2,05
0	<b>razem</b>	<b>78,40</b>
10	garaż	22,50