



Remik VII

78,4 m²

plus garaż 22,50 m²

Dom jednorodzinny, parterowy, z kotłownią na paliwo stałe, dwuspadowym dachem i zadaszonym tarasem

min. wymiary działki 23,33 x 18,7 m

pow. netto parteru	90,00 m ²
pow. całkowita	142,20 m ²
pow. zabudowy	142,20 m ²
kubatura brutto	728,60 m ³
wysokość budynku	7,44 m
kąt nachylenia dachu	35°
rodzaj stropu	lekki
pow. dachu	222,50 m ²

ATRIUM



TECHNOLOGIA

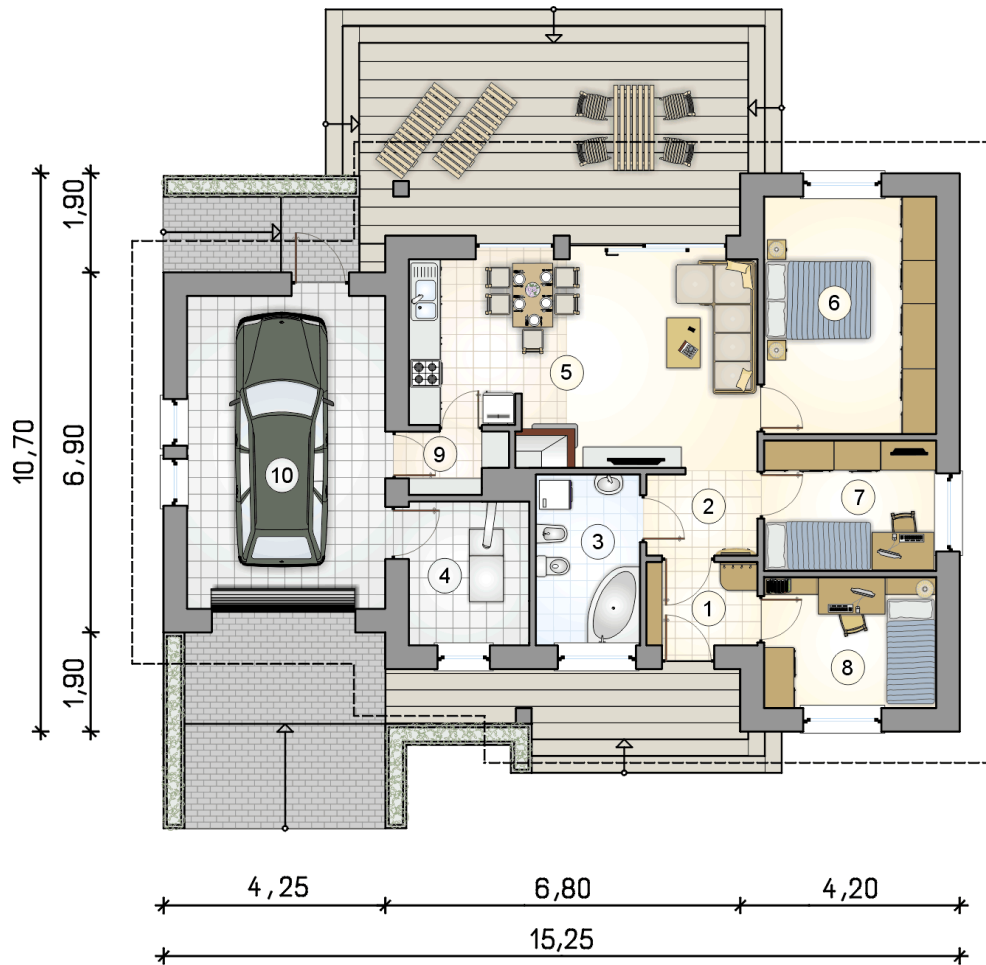
Technologia murowana: pustak ceramiczny gr. 30 cm + ocieplenie w systemie Termo Organika. Pokrycie dachu dachówką cementową. Brama garażowa i drzwi zewnętrzne marki Hörmann.

Do tego projektu możesz wprowadzić zmiany, na które wyrazimy bezpłatną zgodę. Więcej na www.studioatrium.pl

KOSZTY BUDOWY

stan surowy	172 225 zł
roboty wykończeniowe	157 621 zł
instalacje	72 454 zł
koszt budowy	402 300 zł

Podane ceny są szacunkowymi cenami netto. Zapytaj o zestawienie materiałów naszego konsultanta na www.studioatrium.pl



RZUT PARTERU [m²]

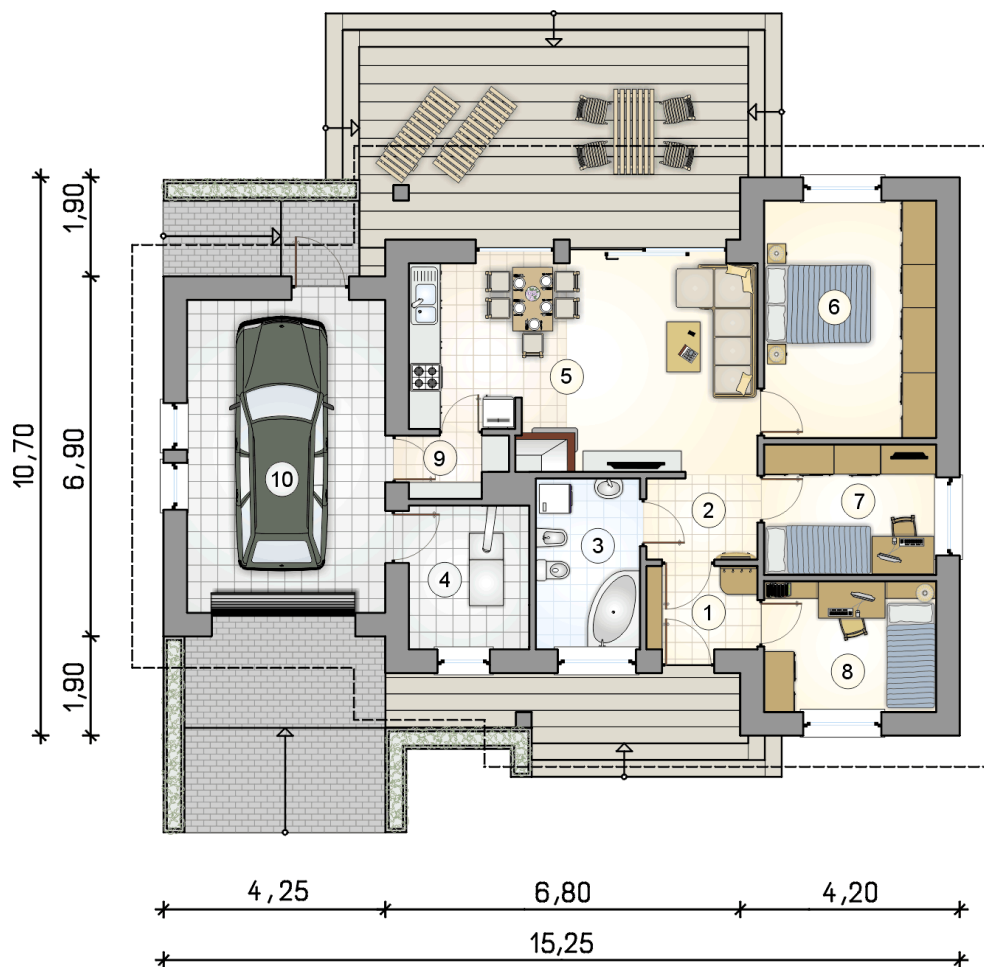
1	przedsiónek	3,40
2	hall	3,50
3	łazienka	6,55
4	kotłownia	6,40
5	pokój dzienny z kuchnią	25,00
6	pokój	15,00
7	pokój	8,25
8	pokój	8,25
9	spizarka	2,05
	razem	78,40
10	garaż	22,50

30 LAT

ATRIUM
STUDIO | PROJEKTY DOMÓW

telefon konsultanta
33 822 94 96

więcej projektów i informacji na
www.studioatrium.pl



RZUT PARTERU [m²]

1	przedsiónek	3,40
2	hall	3,50
3	łazienka	6,55
4	kotłownia	6,40
5	pokój dzienny z kuchnią	25,00
6	pokój	15,00
7	pokój	8,25
8	pokój	8,25
9	spiżarka	2,05
0	razem	78,40
10	garaż	22,50