



# Remik VII SZ

## 80,05 m<sup>2</sup>

plus garaż 23,90 m<sup>2</sup>

Parterowy dom w technologii szkieletowej, z garażem jednostanowiskowym i pompą ciepła

min. wymiary działki 23,25 x 18,7 m

pow. netto parteru	116,00 m <sup>2</sup>
pow. całkowita	142,70 m <sup>2</sup>
pow. zabudowy	142,70 m <sup>2</sup>
kubatura brutto	737,75 m <sup>3</sup>
wysokość budynku	7,47 m
kąt nachylenia dachu	35°
rodzaj stropu	lekki
pow. dachu	223,80 m <sup>2</sup>

### TECHNOLOGIA

Ściany w szkielecie drewnianym + ocieplenie z wełny mineralnej + płyty OSB + elewacja z wełny mineralnej z tynkiem. Pokrycie dachu: blacha tytanowo-cynkowa. Brama garażowa i drzwi zewnętrzne marki Hörmann.

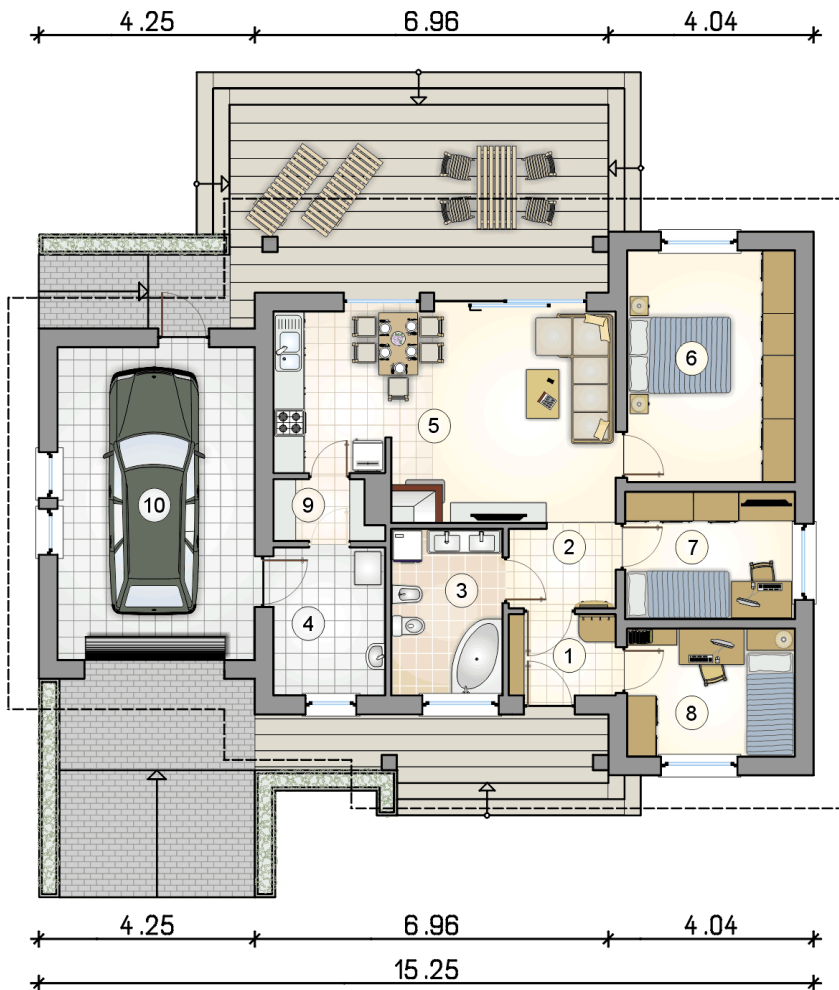
Do tego projektu możesz wprowadzić zmiany, na które wyrazimy bezpłatną zgodę. Więcej na [www.studioatrium.pl](http://www.studioatrium.pl)



### RZUT PARTERU

[m<sup>2</sup>]

1	przedsionek	3,35
2	hall	3,45
3	łazienka	7,20
4	kotłownia	6,40
5	pokój dzienny z kuchnią	25,65
6	pokój	15,05
7	pokój	8,35
8	pokój	8,30
9	spizarka	2,30
	<b>razem</b>	<b>80,05</b>
10	garaż	23,90



**ATRIUM**  
STUDIO | PROJEKTY DOMÓW

telefon konsultanta  
33 822 94 96

więcej projektów i informacji na  
[www.studioatrium.pl](http://www.studioatrium.pl)