



Ricardo 72,9 m²

Parterowy dom z klasycznym dwuspadowym dachem, przestronnym tarasem i charakterystycznymi przeszkleniami

min. wymiary działki 19,3 x 17,92 m

pow. netto parteru	82,80 m ²
pow. całkowita	103,80 m ²
pow. zabudowy	104,00 m ²
kubatura brutto	439,55 m ³
wysokość budynku	5,63 m
kąt nachylenia dachu	25°
rodzaj stropu	lekki
pow. dachu	143,30 m ²

TECHNOLOGIA

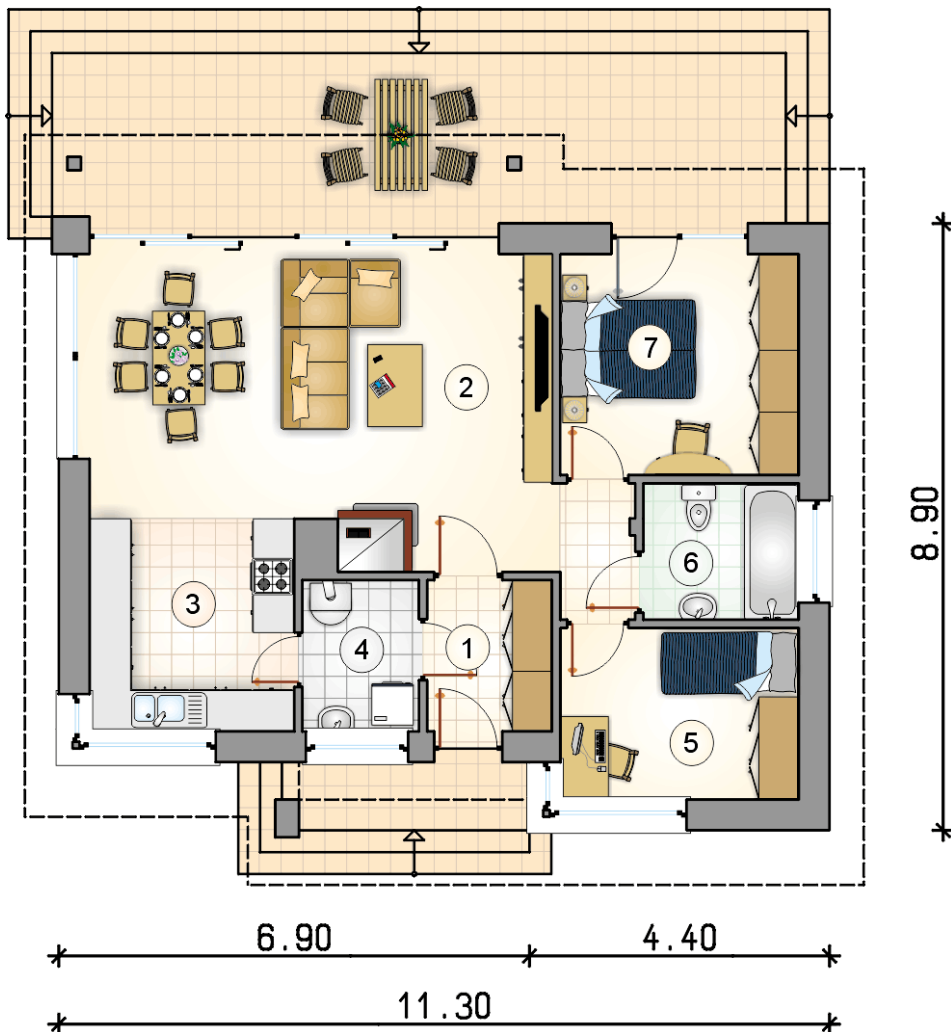
Ściany z pustaka ceramicznego grubości 25 cm + ocieplenie w systemie Termo Organika. Pokrycie dachu blachą tytanowo-cynkową. Drzwi zewnętrzne marki Hörmann.

Do tego projektu możesz wprowadzić zmiany, na które wyrazimy bezpłatną zgodę. Więcej na www.studioatrium.pl

KOSZTY BUDOWY

stan surowy	140 438 zł
roboty wykończeniowe	128 530 zł
instalacje	59 082 zł
koszt budowy	328 050 zł

Podane ceny są szacunkowymi cenami netto. Zapytaj o zestawienie materiałów naszego konsultanta na www.studioatrium.pl



RZUT PARTERU [m²]

1	przedsiónek	4,05
2	pokój dzienny z jadalnią	31,00
3	kuchnia	9,35
4	kotłownia	3,80
5	pokój	8,80
6	łazienka	4,55
7	pokój	11,35
	razem	72,90