



# Ricardo III

## 78 m<sup>2</sup>

Niewielki dom parterowy z częściowo zadaszonym tarasem na zapleczu

min. wymiary działki 19,6 x 20,65 m

pow. netto parteru	98,35 m <sup>2</sup>
pow. całkowita	121,45 m <sup>2</sup>
pow. zabudowy	122,40 m <sup>2</sup>
kubatura brutto	506,20 m <sup>3</sup>
wysokość budynku	5,63 m
kąt nachylenia dachu	25°
rodzaj stropu	lekki
pow. dachu	164,00 m <sup>2</sup>

### TECHNOLOGIA

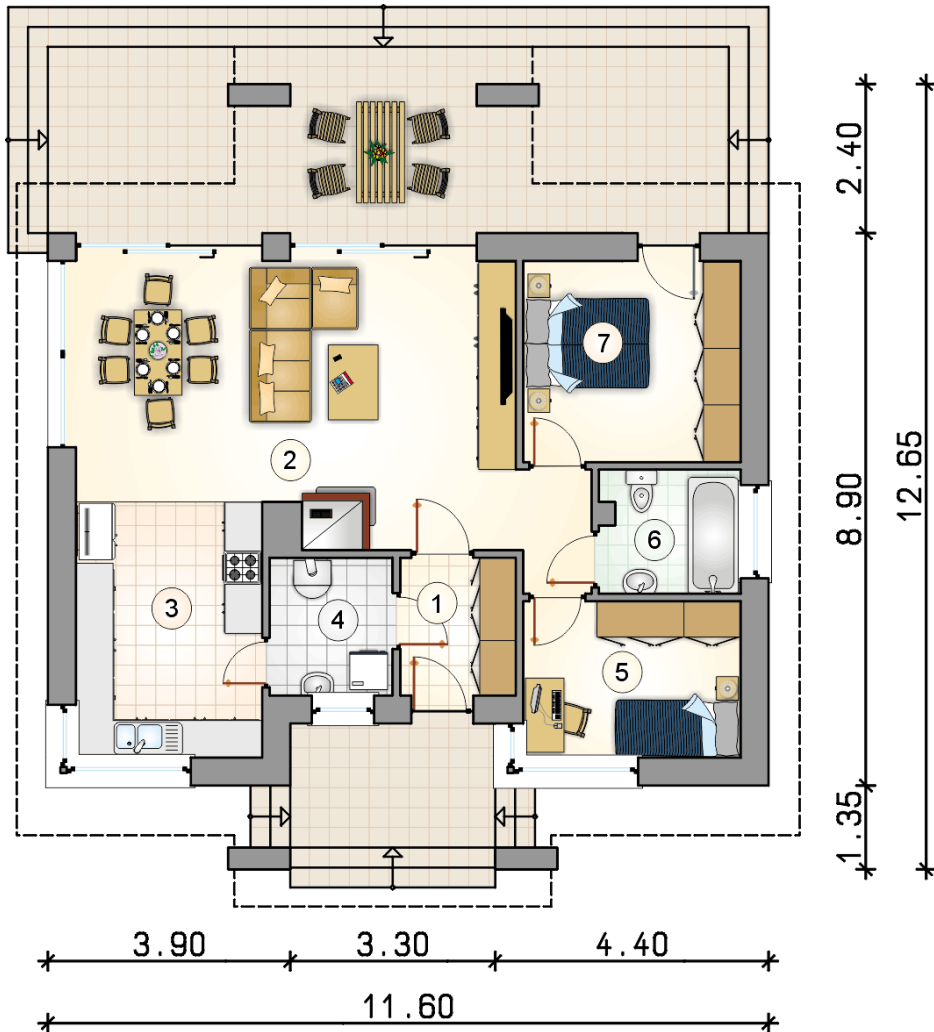
Ściany z pustaka ceramicznego grubości 25 cm + ocieplenie w systemie Termo Organika. Pokrycie dachu blachą tytanowo-cynkową. Drzwi zewnętrzne marki Hörmann.

Do tego projektu możesz wprowadzić zmiany, na które wyrazimy bezpłatną zgodę. Więcej na [www.studioatrium.pl](http://www.studioatrium.pl)

### KOSZTY BUDOWY

stan surowy	150 263 zł
roboty wykończeniowe	137 522 zł
instalacje	63 215 zł
koszt budowy	351 000 zł

Podane ceny są szacunkowymi cenami netto. Zapytaj o zestawienie materiałów naszego konsultanta na [www.studioatrium.pl](http://www.studioatrium.pl)



### RZUT PARTERU [m<sup>2</sup>]

1	przedsiónek	4,15
2	pokój dzienny z jadalnią	32,50
3	kuchnia	12,35
4	kotłownia	4,40
5	pokój	8,80
6	łazienka	4,45
7	pokój	11,35
	<b>razem</b>	<b>78,00</b>