



Ricardo III

78 m²

Niewielki dom parterowy z częściowo zadaszonym tarasem na zapleczu

min. wymiary działki 19,6 x 20,65 m

pow. netto parteru	98,35 m ²
pow. całkowita	121,45 m ²
pow. zabudowy	122,40 m ²
kubatura brutto	506,20 m ³
wysokość budynku	5,63 m
kąt nachylenia dachu	25°
rodzaj stropu	lekki
pow. dachu	164,00 m ²

TECHNOLOGIA

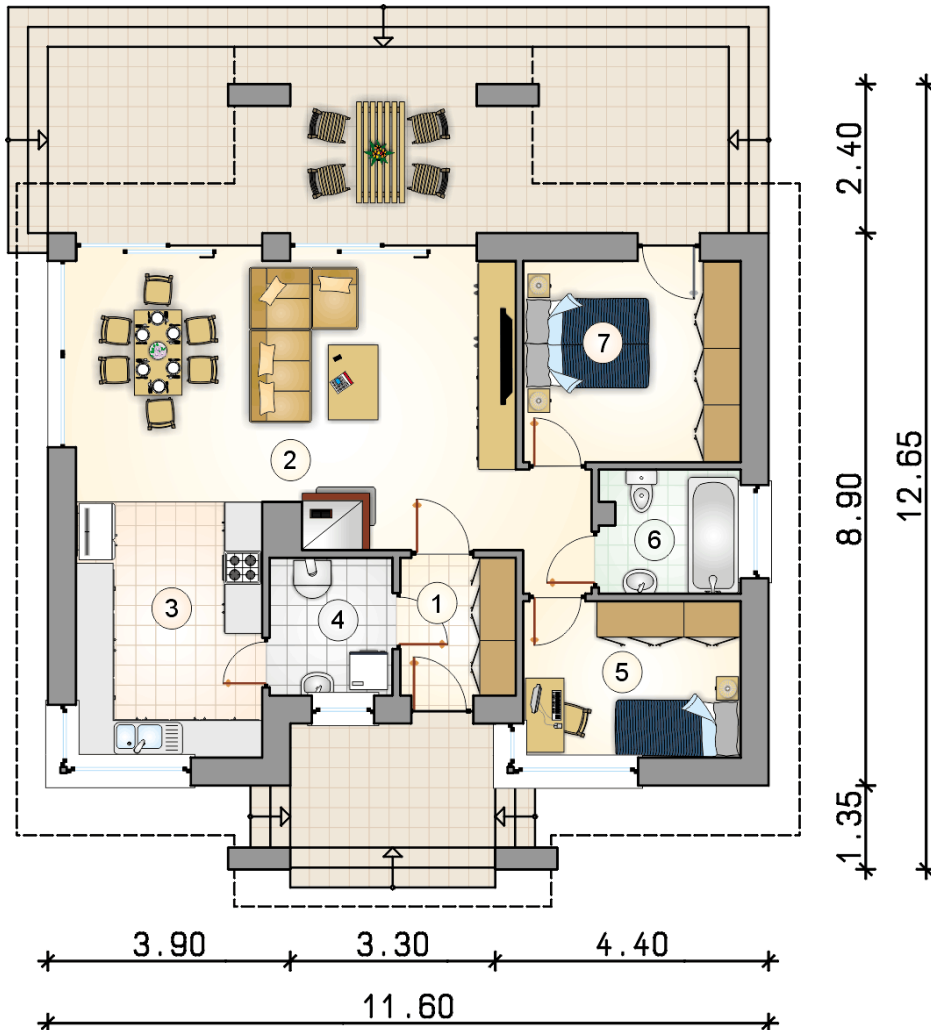
Ściany z pustaka ceramicznego grubości 25 cm + ocieplenie w systemie Termo Organika. Pokrycie dachu blachą tytanowo-cynkową. Drzwi zewnętrzne marki Hörmann.

Do tego projektu możesz wprowadzić zmiany, na które wyrazimy bezpłatną zgodę. Więcej na www.studioatrium.pl

KOSZTY BUDOWY

stan surowy	150 263 zł
roboty wykończeniowe	137 522 zł
instalacje	63 215 zł
koszt budowy	351 000 zł

Podane ceny są szacunkowymi cenami netto. Zapytaj o zestawienie materiałów naszego konsultanta na www.studioatrium.pl



RZUT PARTERU [m²]

1	przedsiónek	4,15
2	pokój dzienny z jadalnią	32,50
3	kuchnia	12,35
4	kotłownia	4,40
5	pokój	8,80
6	łazienka	4,45
7	pokój	11,35
	razem	78,00