



Ricardo IV

124,15 m²

Niewielki dom parterowy z poddaszem użytkowym, z częściowo zadaszonym tarasem, oryginalnym gankiem wejściowym

min. wymiary działki 19,8 x 20,8 m

pow. netto parteru	101,65 m ²
pow. całkowita	232,75 m ²
pow. zabudowy	125,95 m ²
kubatura brutto	659,65 m ³
wysokość budynku	7,33 m
kąt nachylenia dachu	35°
rodzaj stropu	gęstożebrowy
pow. dachu	188,40 m ²

TECHNOLOGIA

Technologia murowana: Pustak ceramiczny gr. 30 cm + ocieplenie w systemie Termo Organika. Pokrycie dachu dachówką cementową. Drzwi zewnętrzne marki Hörmann.

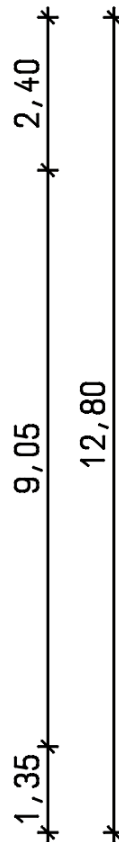
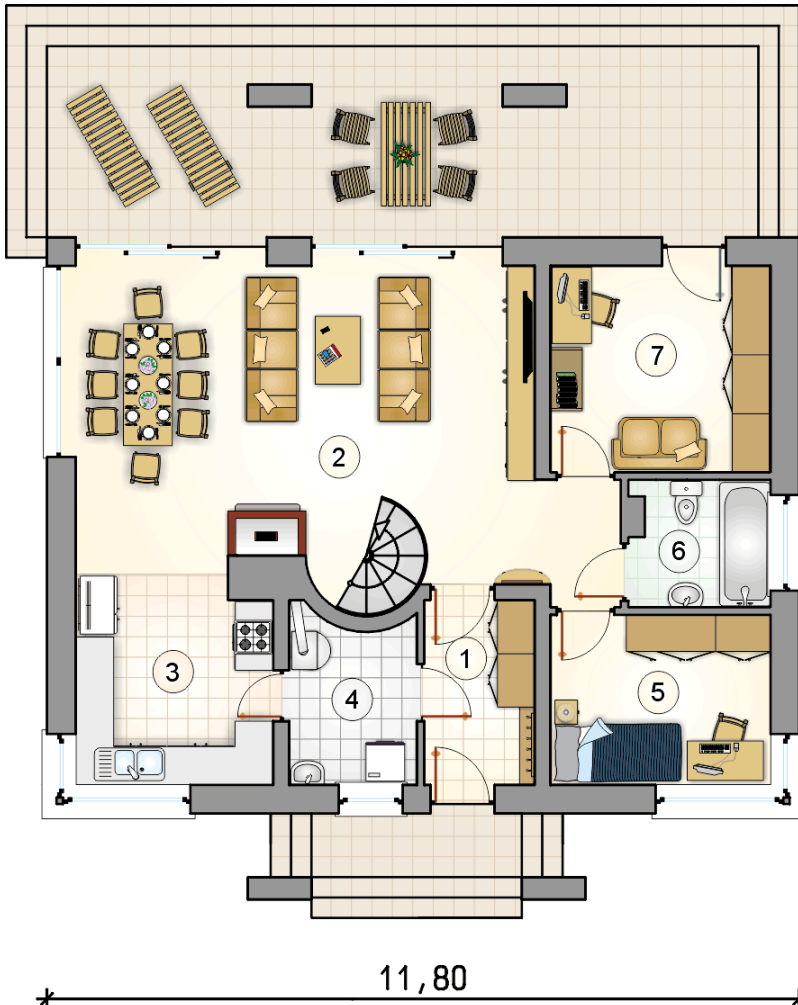
Do tego projektu możesz wprowadzić zmiany, na które wyrazimy bezpłatną zgodę. Więcej na www.studioatrium.pl



KOSZTY BUDOWY

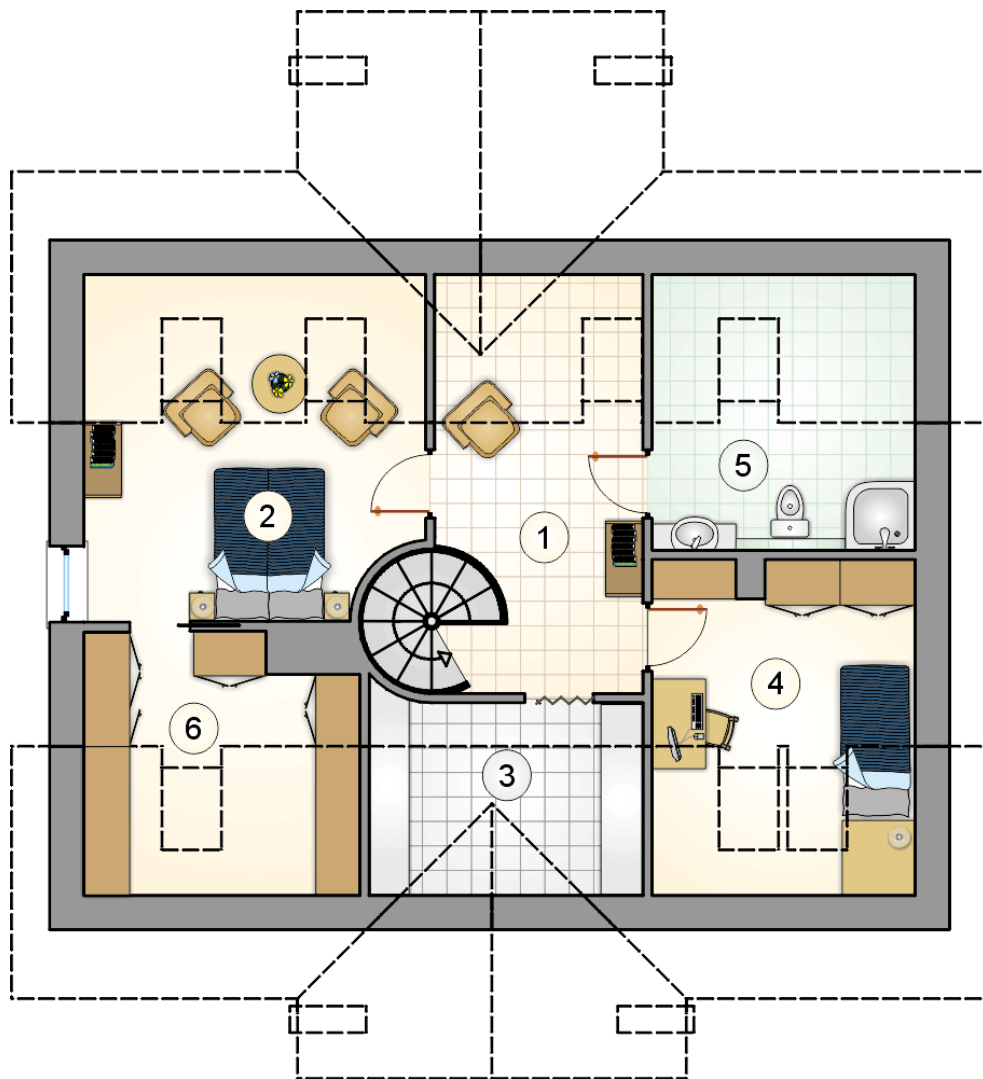
stan surowy	233 582 zł
roboty wykończeniowe	224 476 zł
instalacje	100 617 zł
koszt budowy	558 675 zł

Podane ceny są szacunkowymi cenami netto. Zapytaj o zestawienie materiałów naszego konsultanta na www.studioatrium.pl



RZUT PARTERU [m²]

1	przedsiónek	5,00
2	pokój dzienny z jadalnią i komunikacją	35,15
3	kuchnia	10,65
4	kotłownia	5,15
5	pokój	9,20
6	łazienka	4,30
7	pokój	11,20
	razem	80,65



RZUT PODDASZA

[m²]

1	hall z komunikacją	9,15
2	pokój	11,45
3	garderoba	2,65
4	pokój	8,75
5	łazienka	6,20
6	garderoba	5,30
	razem	43,50