



# Ricardo IV

## 124,15 m<sup>2</sup>

Niewielki dom parterowy z poddaszem użytkowym, z częściowo zadaszonym tarasem, oryginalnym gankiem wejściowym

min. wymiary działki 19,8 x 20,8 m

pow. netto parteru	101,65 m <sup>2</sup>
pow. całkowita	232,75 m <sup>2</sup>
pow. zabudowy	125,95 m <sup>2</sup>
kubatura brutto	659,65 m <sup>3</sup>
wysokość budynku	7,33 m
kąt nachylenia dachu	35°
rodzaj stropu	gęstożebrowy
pow. dachu	188,40 m <sup>2</sup>

### TECHNOLOGIA

Technologia murowana: Pustak ceramiczny gr. 30 cm + ocieplenie w systemie Termo Organika. Pokrycie dachu dachówką cementową. Drzwi zewnętrzne marki Hörmann.

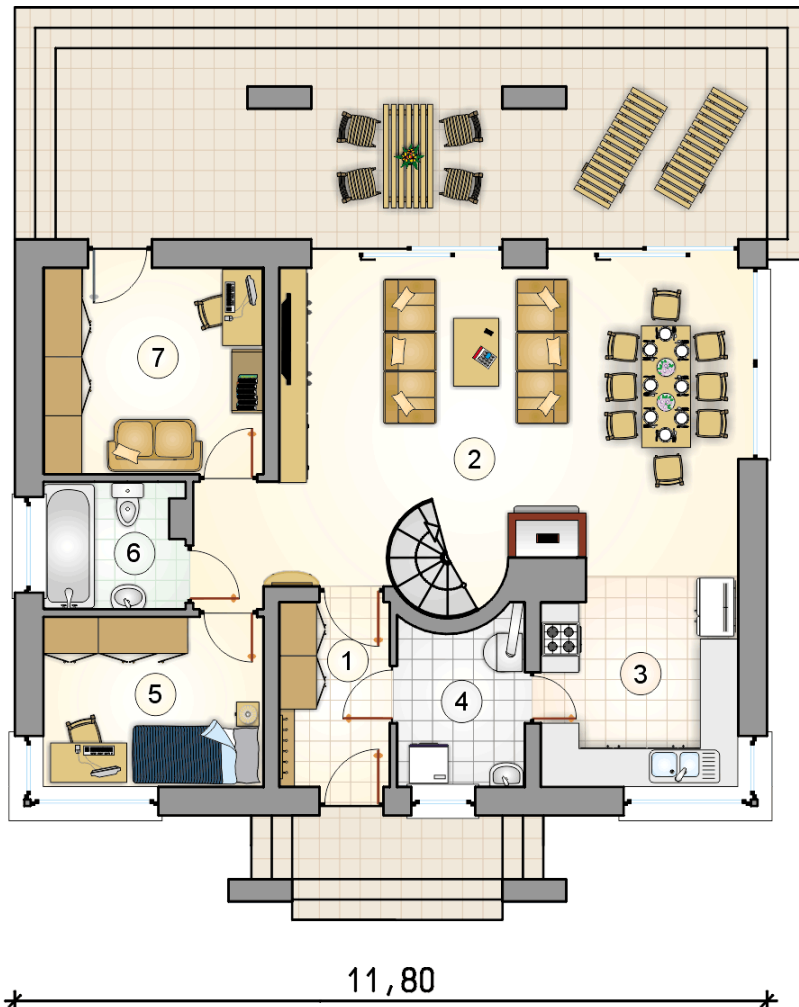
Do tego projektu możesz wprowadzić zmiany, na które wyrazimy bezpłatną zgodę. Więcej na [www.studioatrium.pl](http://www.studioatrium.pl)



### KOSZTY BUDOWY

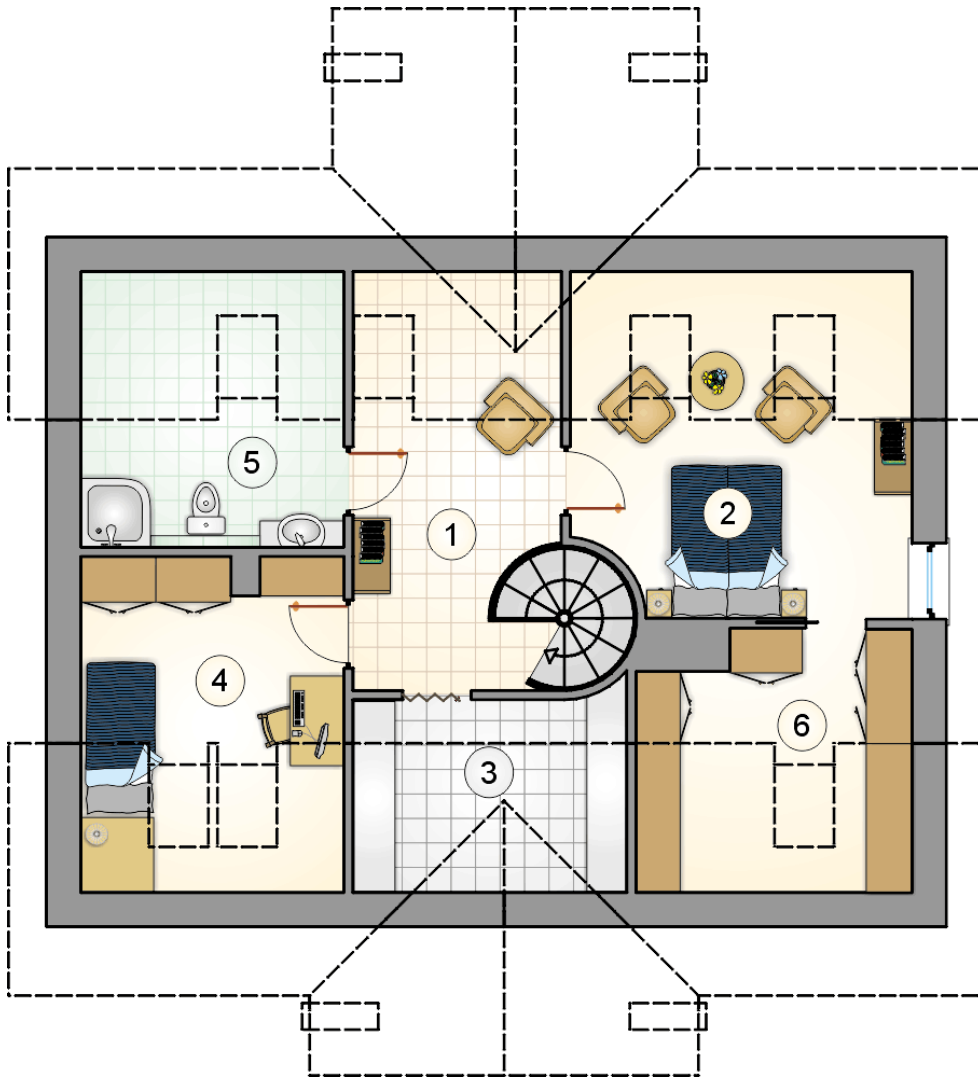
stan surowy	233 582 zł
roboty wykończeniowe	224 476 zł
instalacje	100 617 zł
koszt budowy	558 675 zł

Podane ceny są szacunkowymi cenami netto. Zapytaj o zestawienie materiałów naszego konsultanta na [www.studioatrium.pl](http://www.studioatrium.pl)



### RZUT PARTERU [m<sup>2</sup>]

1	przedsiónek	5,00
2	pokój dzienny z jadalnią i komunikacją	35,15
3	kuchnia	10,65
4	kotłownia	5,15
5	pokój	9,20
6	łazienka	4,30
7	pokój	11,20
	<b>razem</b>	<b>80,65</b>



RZUT PODDASZA

[m<sup>2</sup>]

1	hall z komunikacją	9,15
2	pokój	11,45
3	garderoba	2,65
4	pokój	8,75
5	łazienka	6,20
6	garderoba	5,30
	<b>razem</b>	<b>43,50</b>