



# Ricardo IX

## 71,75 m<sup>2</sup>

Niewielki parterowy dom z klasycznym dwuspadowym dachem oraz przestronnym, częściowo zadaszonym tarasem

min. wymiary działki 19,3 x 17,88 m

|                      |                       |
|----------------------|-----------------------|
| pow. netto parteru   | 81,65 m <sup>2</sup>  |
| pow. całkowita       | 104,00 m <sup>2</sup> |
| pow. zabudowy        | 104,00 m <sup>2</sup> |
| kubatura brutto      | 435,80 m <sup>3</sup> |
| wysokość budynku     | 5,45 m                |
| kąt nachylenia dachu | 22°                   |
| rodzaj stropu        | lekki                 |
| pow. dachu           | 142,00 m <sup>2</sup> |

### TECHNOLOGIA

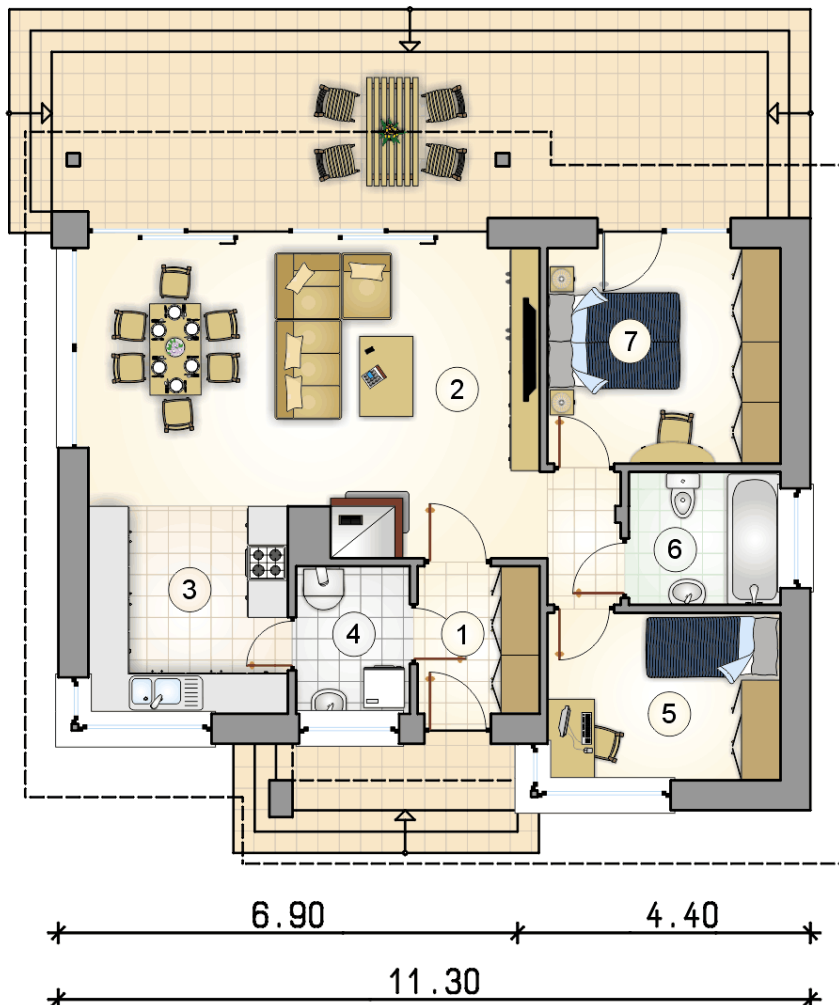
Ściany z pustaka ceramicznego grubości 25 cm + ocieplenie w systemie Termo Organika. Pokrycie dachu dachówką. Drzwi zewnętrzne marki Hörmann.

Do tego projektu możesz wprowadzić zmiany, na które wyrazimy bezpłatną zgodę. Więcej na [www.studioatrium.pl](http://www.studioatrium.pl)

### KOSZTY BUDOWY

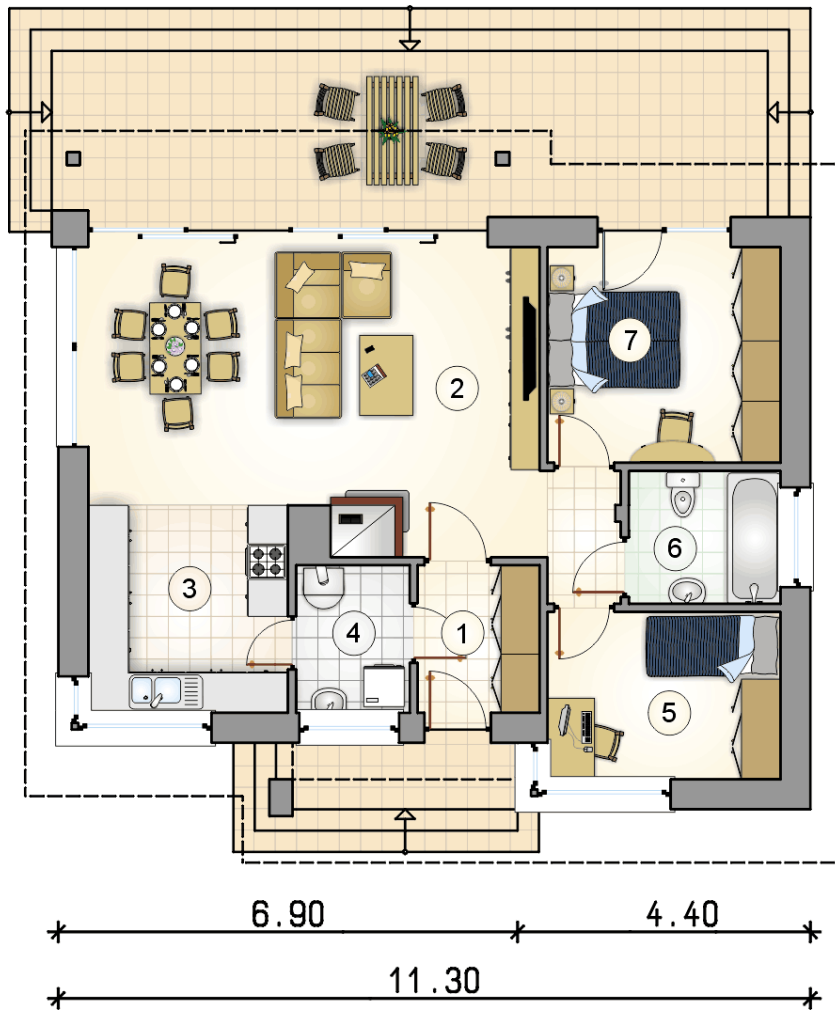
|                      |            |
|----------------------|------------|
| stan surowy          | 138 223 zł |
| roboty wykończeniowe | 126 502 zł |
| instalacje           | 58 150 zł  |
| koszt budowy         | 322 875 zł |

Podane ceny są szacunkowymi cenami netto. Zapytaj o zestawienie materiałów naszego konsultanta na [www.studioatrium.pl](http://www.studioatrium.pl)



### RZUT PARTERU [m<sup>2</sup>]

|   |                          |              |
|---|--------------------------|--------------|
| 1 | przedsiónek              | 3,95         |
| 2 | pokój dzienny z jadalnią | 30,60        |
| 3 | kuchnia                  | 9,25         |
| 4 | kotłownia                | 3,70         |
| 5 | pokój                    | 8,65         |
| 6 | łazienka                 | 4,45         |
| 7 | pokój                    | 11,15        |
|   | <b>razem</b>             | <b>71,75</b> |



| RZUT PARTERU |                          | [m <sup>2</sup> ] |
|--------------|--------------------------|-------------------|
| 1            | przedsiónek              | 3,95              |
| 2            | pokój dzienny z jadalnią | 30,60             |
| 3            | kuchnia                  | 9,25              |
| 4            | kotłownia                | 3,70              |
| 5            | pokój                    | 8,65              |
| 6            | łazienka                 | 4,45              |
| 7            | pokój                    | 11,15             |
| <b>razem</b> |                          | <b>71,75</b>      |