



Ricardo IX

71,75 m²

Niewielki parterowy dom z klasycznym dwuspadowym dachem oraz przestronnym, częściowo zadaszonym tarasem

min. wymiary działki 19,3 x 17,88 m

pow. netto parteru	81,65 m ²
pow. całkowita	104,00 m ²
pow. zabudowy	104,00 m ²
kubatura brutto	435,80 m ³
wysokość budynku	5,45 m
kąt nachylenia dachu	22°
rodzaj stropu	lekki
pow. dachu	142,00 m ²

TECHNOLOGIA

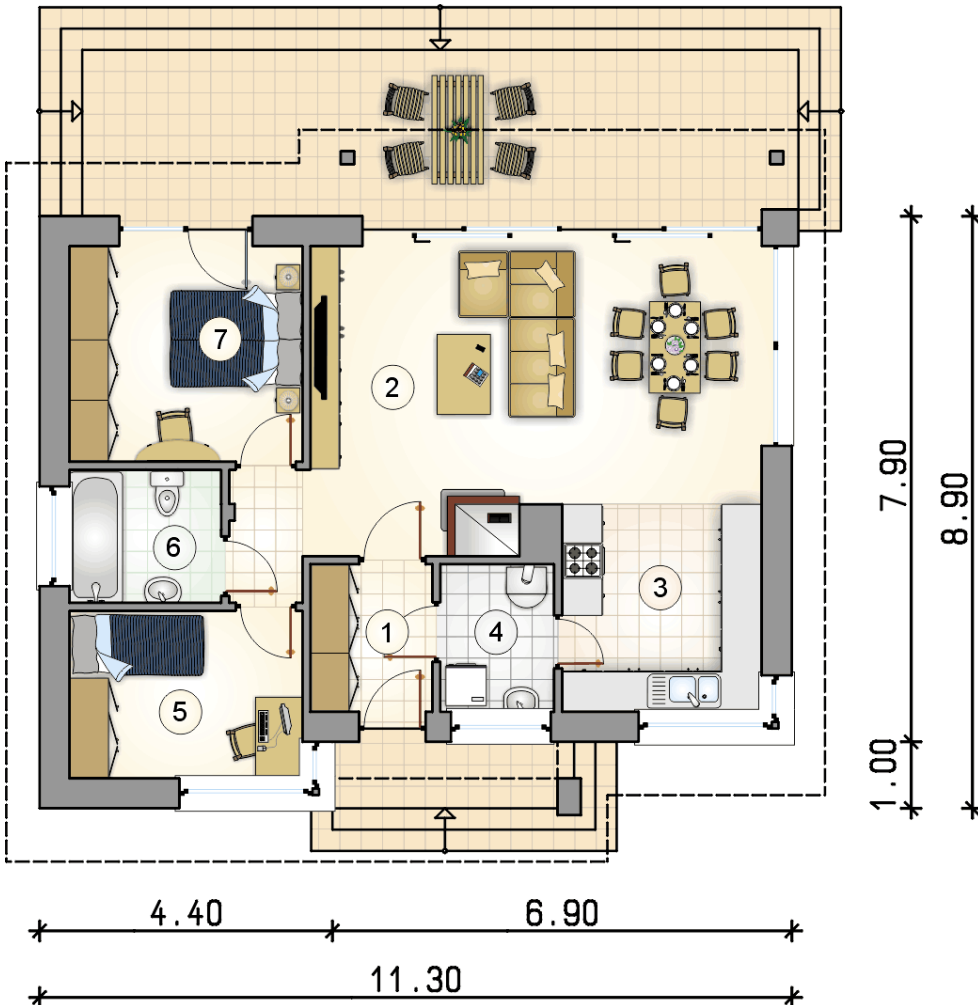
Ściany z pustaka ceramicznego grubości 25 cm + ocieplenie w systemie Termo Organika. Pokrycie dachu dachówką. Drzwi zewnętrzne marki Hörmann.

Do tego projektu możesz wprowadzić zmiany, na które wyrazimy bezpłatną zgodę. Więcej na www.studioatrium.pl

KOSZTY BUDOWY

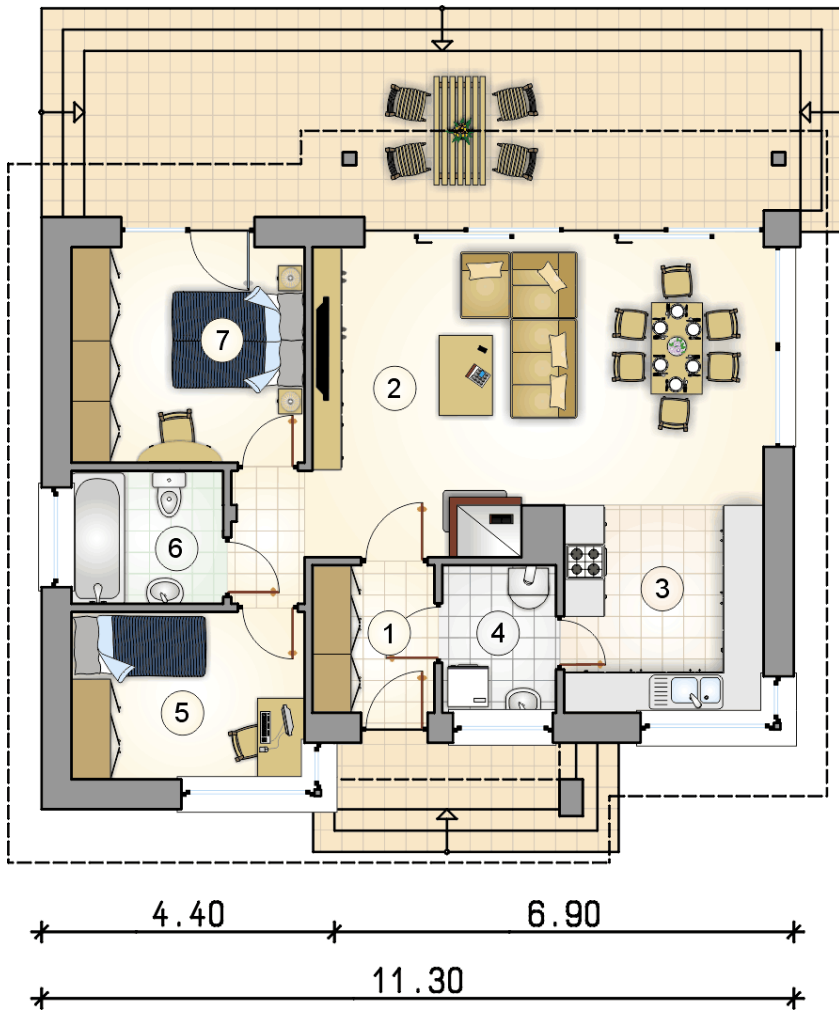
stan surowy	138 223 zł
roboty wykończeniowe	126 502 zł
instalacje	58 150 zł
koszt budowy	322 875 zł

Podane ceny są szacunkowymi cenami netto. Zapytaj o zestawienie materiałów naszego konsultanta na www.studioatrium.pl



RZUT PARTERU [m²]

1	przedsiónek	3,95
2	pokój dzienny z jadalnią	30,60
3	kuchnia	9,25
4	kotłownia	3,70
5	pokój	8,65
6	łazienka	4,45
7	pokój	11,15
	razem	71,75



RZUT PARTERU

[m²]

1	przedsiónek	3,95
2	pokój dzienny z jadalnią	30,60
3	kuchnia	9,25
4	kotłownia	3,70
5	pokój	8,65
6	łazienka	4,45
7	pokój	11,15
	razem	71,75