



Ricardo Lift II

70 m²

plus garaż 28,50 m²

Dom jednorodzinny, parterowy ze strychem, antresolą i garażem

min. wymiary działki 24,55 x 16,9 m

pow. netto parteru	98,60 m ²
pow. całkowita	237,40 m ²
pow. zabudowy	136,95 m ²
kubatura brutto	676,90 m ³
wysokość budynku	7,09 m
kąt nachylenia dachu	38°
rodzaj stropu	drewniany belkowy
pow. dachu	219,90 m ²

TECHNOLOGIA

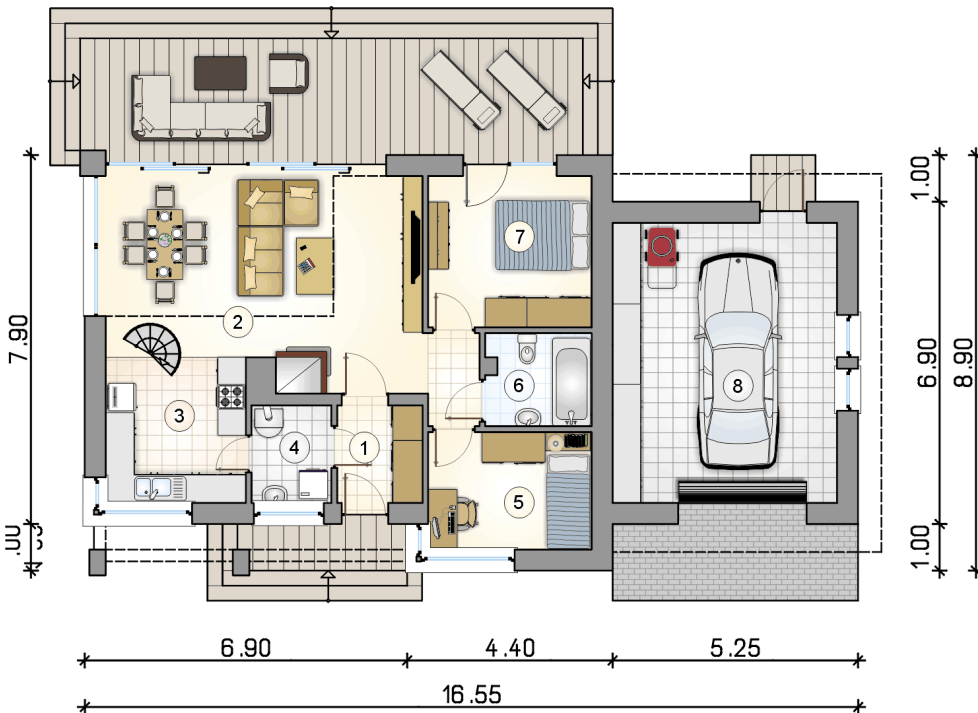
Technologia murowana: pustak ceramiczny gr. 25 cm + ocieplenie w systemie Termo Organika. Pokrycie dachu: dachówka. Brama garażowa i drzwi zewnętrzne marki Hörmann.

Do tego projektu możesz wprowadzić zmiany, na które wyrażymy bezpłatną zgodę. Więcej na www.studioatrium.pl

KOSZTY BUDOWY

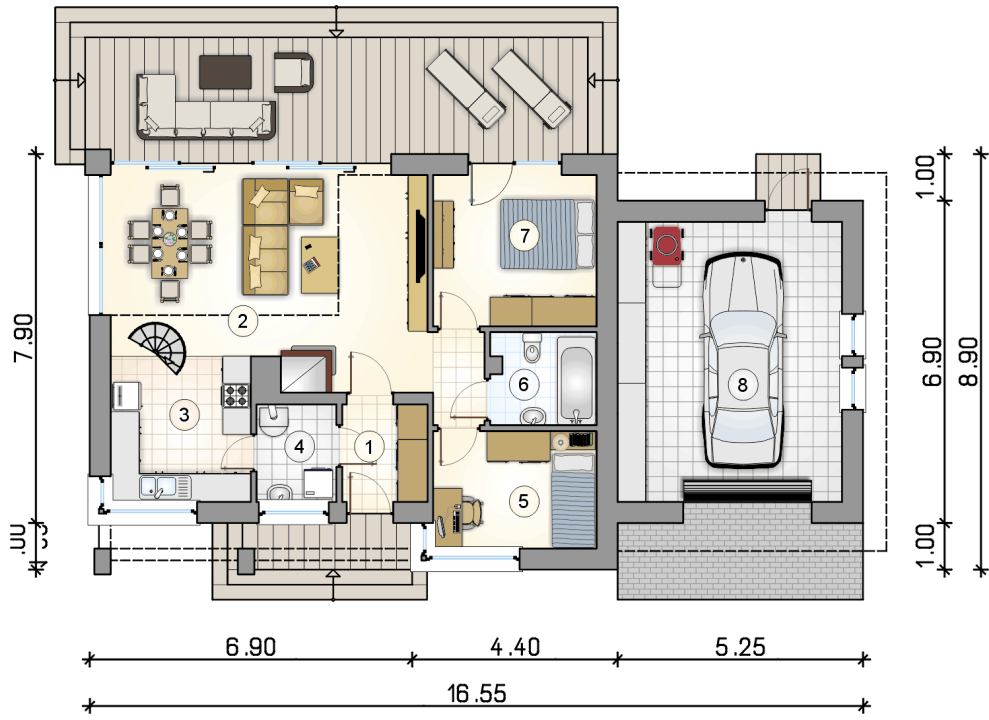
stan surowy	184 062 zł
roboty wykończeniowe	168 454 zł
instalacje	77 434 zł
koszt budowy	429 950 zł

Podane ceny są szacunkowymi cenami netto. Zapytaj o zestawienie materiałów naszego konsultanta na www.studioatrium.pl

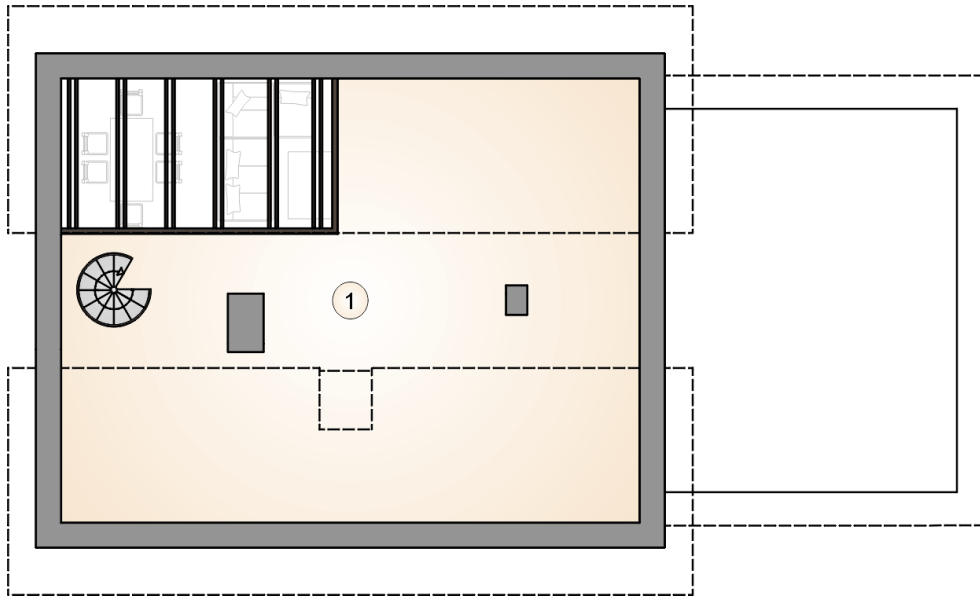


RZUT PARTERU [m²]

1	przedsiónek	3,70
2	pokój dzienny z jadalnią	30,00
3	kuchnia	8,70
4	kotłownia	3,45
5	pokój	8,65
6	łazienka	4,35
7	pokój	11,15
	razem	70,00
8	garaż	28,50



RZUT PARTERU		[m ²]
1	przedsiónek	3,70
2	pokój dzienny z jadalnią	30,00
3	kuchnia	8,70
4	kotłownia	3,45
5	pokój	8,65
6	łazienka	4,35
7	pokój	11,15
0	razem	70,00
8	garaż	28,50



RZUT PODDASZA

[m²]

1 strych

23,75