



# Ricardo Lift II

## 70 m<sup>2</sup>

plus garaż 28,50 m<sup>2</sup>

Dom jednorodzinny, parterowy ze strychem, antresolą i garażem

min. wymiary działki 24,55 x 16,9 m

pow. netto parteru	98,60 m <sup>2</sup>
pow. całkowita	237,40 m <sup>2</sup>
pow. zabudowy	136,95 m <sup>2</sup>
kubatura brutto	676,90 m <sup>3</sup>
wysokość budynku	7,09 m
kąt nachylenia dachu	38°
rodzaj stropu	drewniany belkowy
pow. dachu	219,90 m <sup>2</sup>

### TECHNOLOGIA

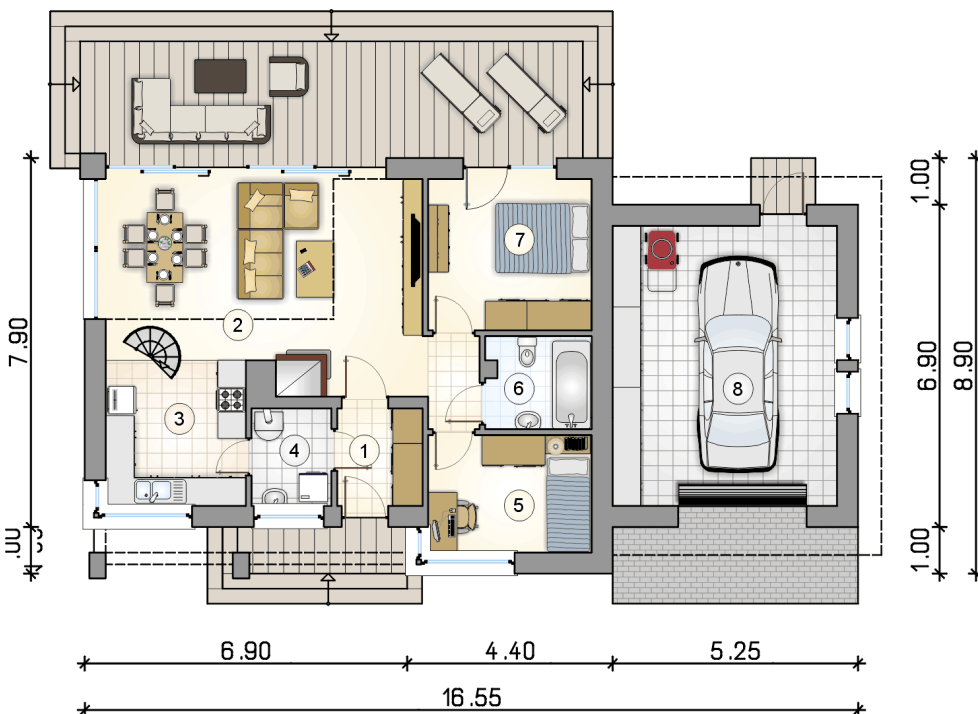
Technologia murowana: pustak ceramiczny gr. 25 cm + ocieplenie w systemie Termo Organika. Pokrycie dachu: dachówka. Brama garażowa i drzwi zewnętrzne marki Hörmann.

Do tego projektu możesz wprowadzić zmiany, na które wyrażymy bezpłatną zgodę. Więcej na [www.studioatrium.pl](http://www.studioatrium.pl)

### KOSZTY BUDOWY

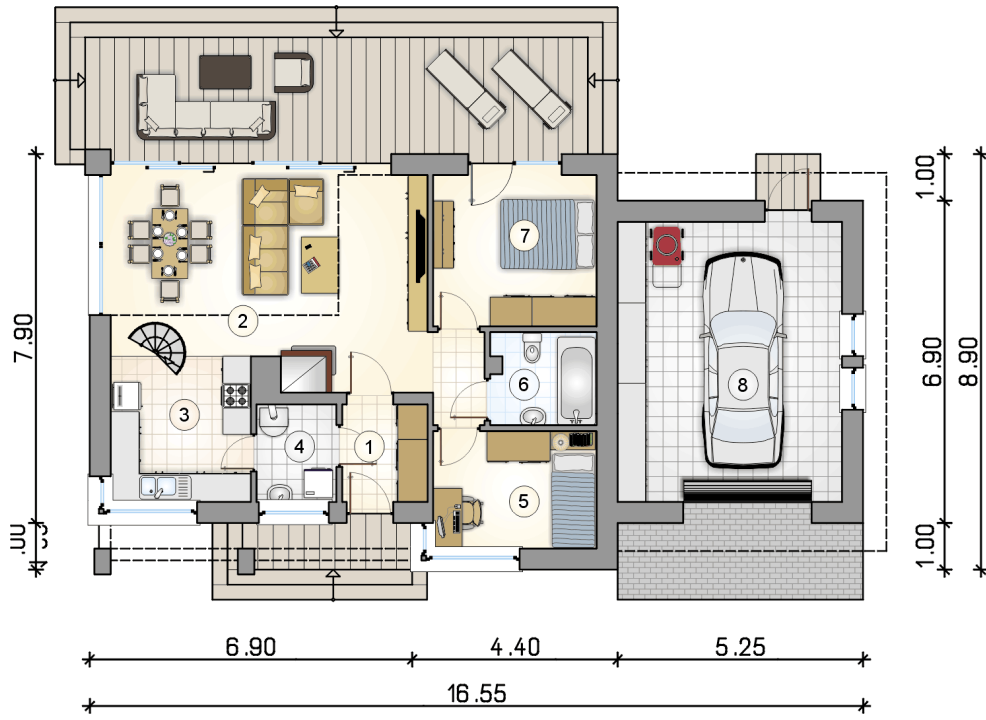
stan surowy	184 062 zł
roboty wykończeniowe	168 454 zł
instalacje	77 434 zł
koszt budowy	429 950 zł

Podane ceny są szacunkowymi cenami netto. Zapytaj o zestawienie materiałów naszego konsultanta na [www.studioatrium.pl](http://www.studioatrium.pl)

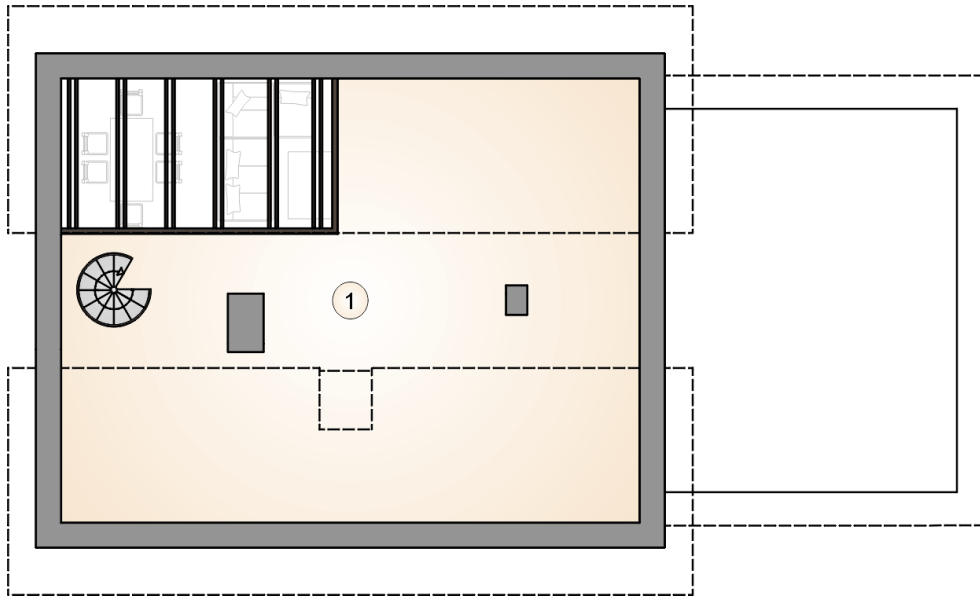


### RZUT PARTERU [m<sup>2</sup>]

1	przedsiónek	3,70
2	pokój dzienny z jadalnią	30,00
3	kuchnia	8,70
4	kotłownia	3,45
5	pokój	8,65
6	łazienka	4,35
7	pokój	11,15
	<b>razem</b>	<b>70,00</b>
8	garaż	28,50



RZUT PARTERU		[m <sup>2</sup> ]
1	przedsiónek	3,70
2	pokój dzienny z jadalnią	30,00
3	kuchnia	8,70
4	kotłownia	3,45
5	pokój	8,65
6	łazienka	4,35
7	pokój	11,15
0	<b>razem</b>	<b>70,00</b>
8	garaż	28,50



RZUT PODDASZA

[m<sup>2</sup>]

1 strych

23,75