

# Ricardo Lift IV

## 69,05 m<sup>2</sup>

Parterowy dom ze strychem do adaptacji i otwartą przestrzenią nad pokojem dziennym, bez garażu

min. wymiary działki 19,3 x 16,9 m

|                      |                       |
|----------------------|-----------------------|
| pow. netto parteru   | 77,00 m <sup>2</sup>  |
| pow. całkowita       | 201,15 m <sup>2</sup> |
| pow. zabudowy        | 100,75 m <sup>2</sup> |
| kubatura brutto      | 507,55 m <sup>3</sup> |
| wysokość budynku     | 7,13 m                |
| kąt nachylenia dachu | 38°                   |
| rodzaj stropu        | lekki                 |
| pow. dachu           | 160,70 m <sup>2</sup> |

### TECHNOLOGIA

Technologia murowana: pustak ceramiczny gr. 25 cm + ocieplenie w systemie Termo Organika. Pokrycie dachu: dachówka. Drzwi zewnętrzne marki Hörmann

Do tego projektu możesz wprowadzić zmiany, na które wyrażymy bezpłatną zgodę. Więcej na [www.studioatrium.pl](http://www.studioatrium.pl)

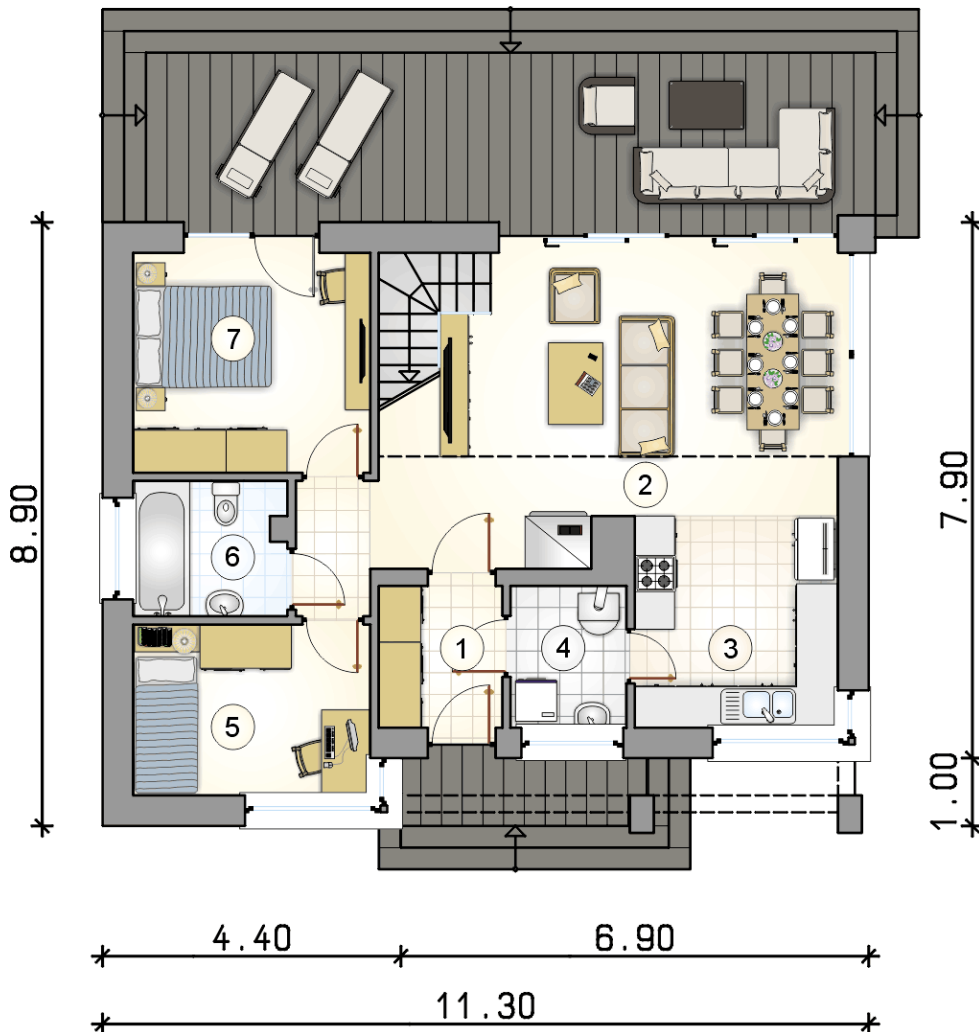
### KOSZTY BUDOWY

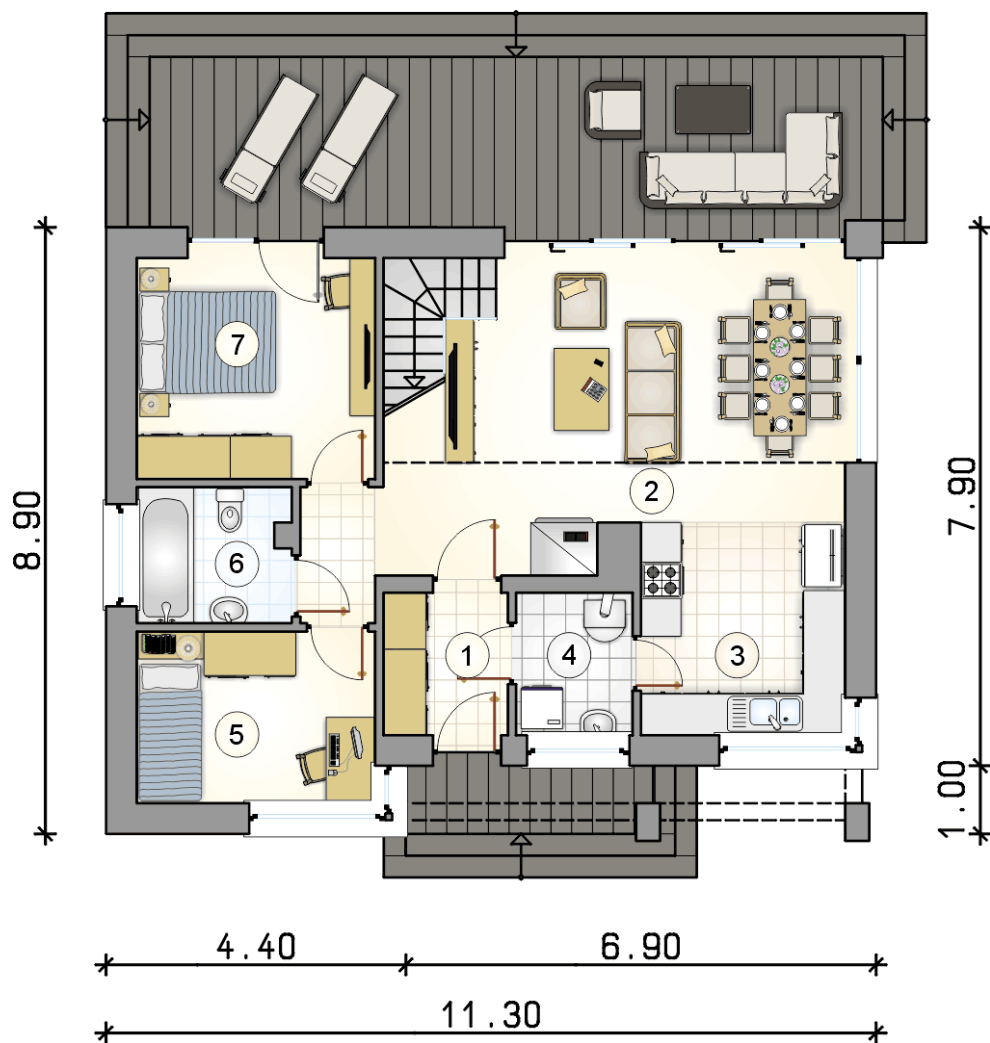
|                      |            |
|----------------------|------------|
| stan surowy          | 129 914 zł |
| roboty wykończeniowe | 124 849 zł |
| instalacje           | 55 962 zł  |
| koszt budowy         | 310 725 zł |

Podane ceny są szacunkowymi cenami netto. Zapytaj o zestawienie materiałów naszego konsultanta na [www.studioatrium.pl](http://www.studioatrium.pl)

### RZUT PARTERU

|                            | [m <sup>2</sup> ] |
|----------------------------|-------------------|
| 1 przedsiónek              | 3,70              |
| 2 pokój dzienny z jadalnią | 28,50             |
| 3 kuchnia                  | 9,25              |
| 4 kotłownia                | 3,45              |
| 5 pokój                    | 8,65              |
| 6 łazienka                 | 4,35              |
| 7 pokój                    | 11,15             |
| <b>razem</b>               | <b>69,05</b>      |





RZUT PARTERU [m<sup>2</sup>]

|   |                          |              |
|---|--------------------------|--------------|
| 1 | przedsiónek              | 3,70         |
| 2 | pokój dzienny z jadalnią | 28,50        |
| 3 | kuchnia                  | 9,25         |
| 4 | kotłownia                | 3,45         |
| 5 | pokój                    | 8,65         |
| 6 | łazienka                 | 4,35         |
| 7 | pokój                    | 11,15        |
| 0 | <b>razem</b>             | <b>69,05</b> |

8.90

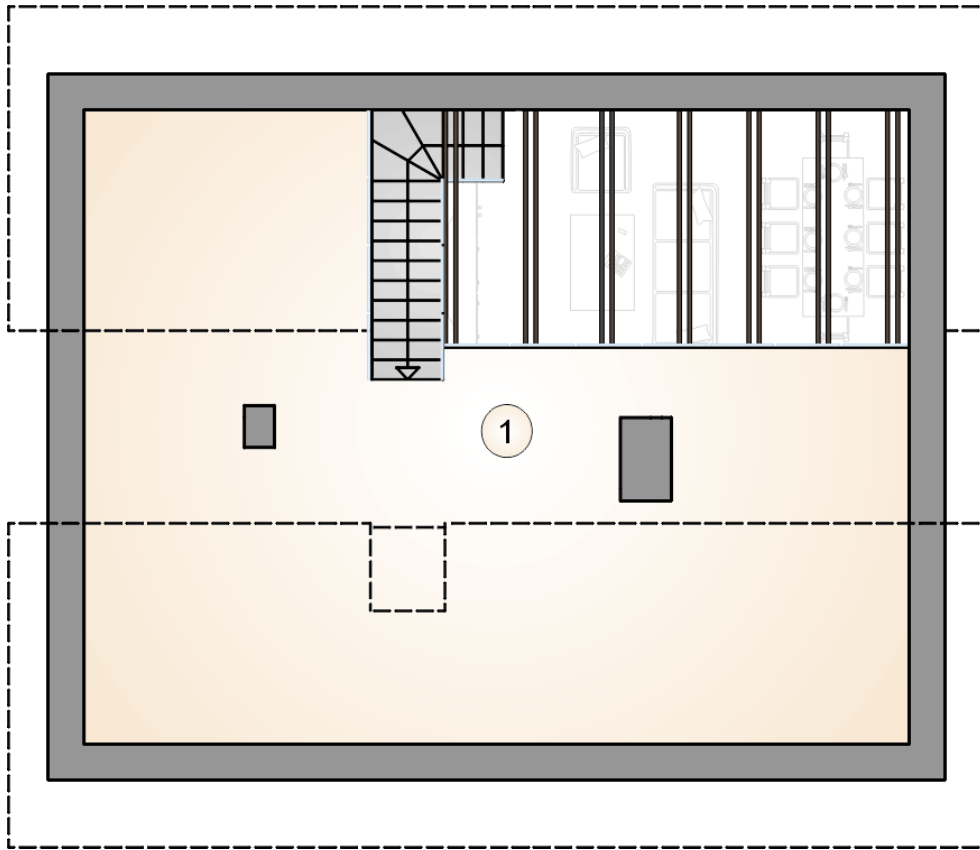
7.90

1.00

4.40

6.90

11.30



RZUT PODDASZA

[m<sup>2</sup>]

- 1 strych
- 0 **razem**

28,95  
28,95