

Ricardo Lift IV

69,05 m²

Parterowy dom ze strychem do adaptacji i otwartą przestrzenią nad pokojem dziennym, bez garażu

min. wymiary działki 19,3 x 16,9 m

pow. netto parteru	77,00 m ²
pow. całkowita	201,15 m ²
pow. zabudowy	100,75 m ²
kubatura brutto	507,55 m ³
wysokość budynku	7,13 m
kąt nachylenia dachu	38°
rodzaj stropu	lekki
pow. dachu	160,70 m ²

TECHNOLOGIA

Technologia murowana: pustak ceramiczny gr. 25 cm + ocieplenie w systemie Termo Organika. Pokrycie dachu: dachówka. Drzwi zewnętrzne marki Hörmann

Do tego projektu możesz wprowadzić zmiany, na które wyrazimy bezpłatną zgodę. Więcej na www.studioatrium.pl

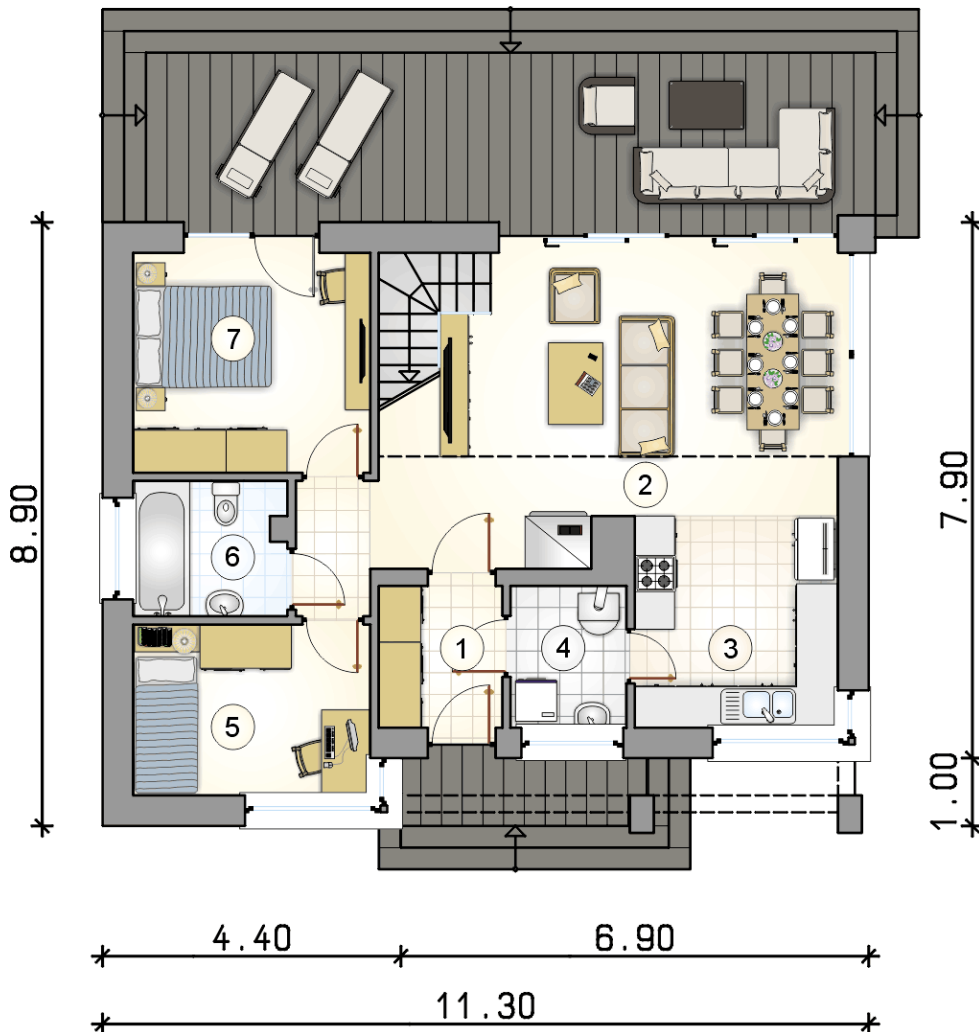
KOSZTY BUDOWY

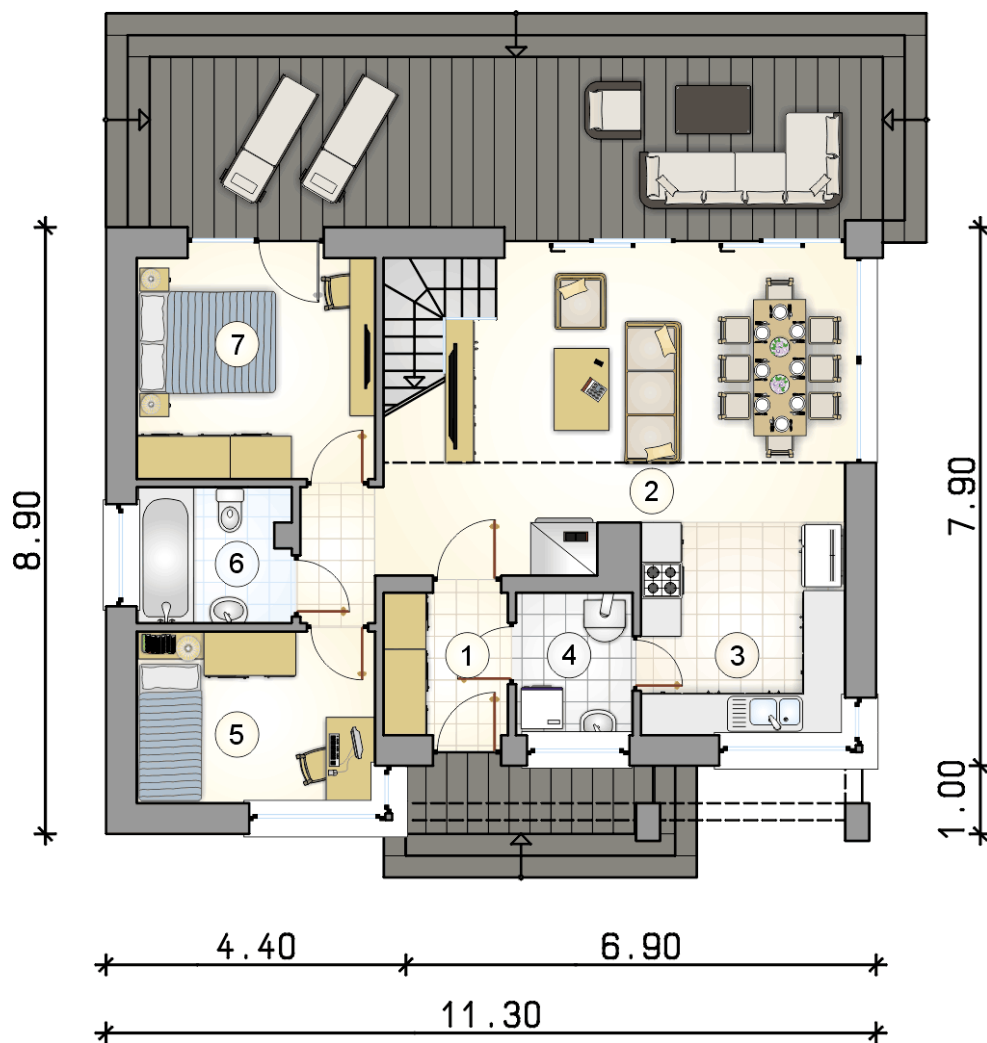
stan surowy	129 914 zł
roboty wykończeniowe	124 849 zł
instalacje	55 962 zł
koszt budowy	310 725 zł

Podane ceny są szacunkowymi cenami netto. Zapytaj o zestawienie materiałów naszego konsultanta na www.studioatrium.pl

RZUT PARTERU [m²]

1	przedsiónek	3,70
2	pokój dzienny z jadalnią	28,50
3	kuchnia	9,25
4	kotłownia	3,45
5	pokój	8,65
6	łazienka	4,35
7	pokój	11,15
	razem	69,05





RZUT PARTERU [m²]

1	przedsiónek	3,70
2	pokój dzienny z jadalnią	28,50
3	kuchnia	9,25
4	kotłownia	3,45
5	pokój	8,65
6	łazienka	4,35
7	pokój	11,15
0	razem	69,05

8.90

7.90

1.00

4.40

6.90

11.30

RZUT PODDASZA

[m²]

- 1 strych
- 0 **razem**

28,95
28,95

