



# Ricardo Lift IX SZ

## 119,6 m<sup>2</sup>

plus garaż 29,45 m<sup>2</sup>

Szkieletowy dom z poddaszem użytkowym i jednostanowiskowym garażem

min. wymiary działki 29,33 x 20,74 m

pow. netto parteru	116,65 m <sup>2</sup>
pow. całkowita	247,30 m <sup>2</sup>
pow. zabudowy	109,65 m <sup>2</sup>
kubatura brutto	750,10 m <sup>3</sup>
wysokość budynku	7,92 m
kąt nachylenia dachu	45°
rodzaj stropu	lekki
pow. dachu	246,30 m <sup>2</sup>

### TECHNOLOGIA

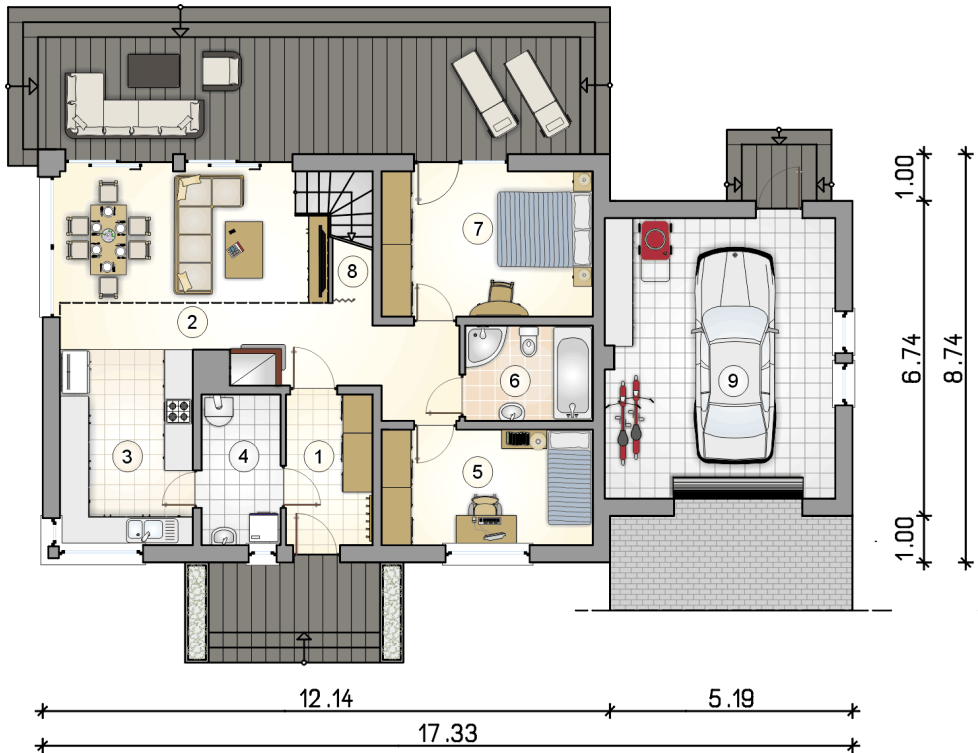
Ściany w szkielecie drewnianym + ocieplenie z wełny mineralnej + płyty OSB + elewacja z wełny mineralnej z tynkiem. Pokrycie dachu: blacha tytanowo-cynkowa. Brama garażowa i drzwi zewnętrzne marki Hörmann.

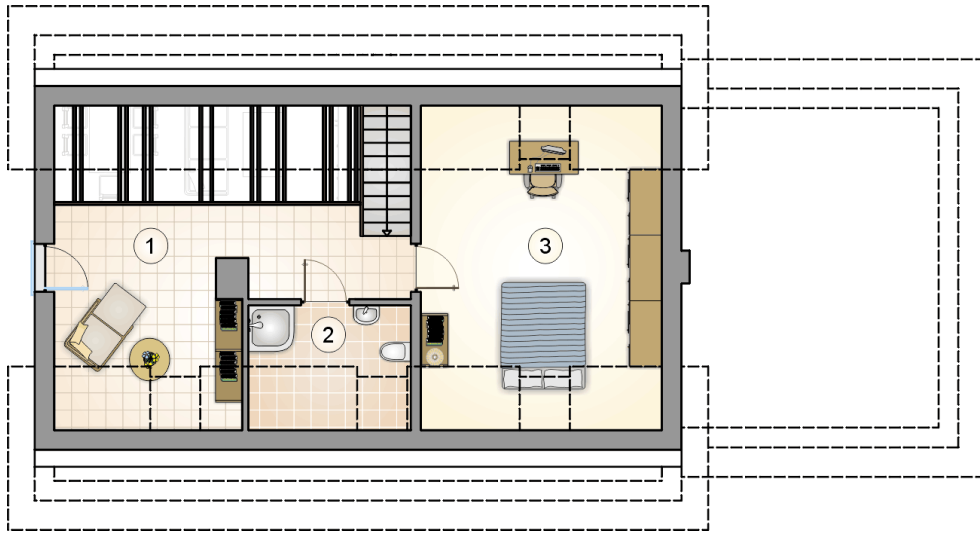
Do tego projektu możesz wprowadzić zmiany, na które wyrazimy bezpłatną zgodę. Więcej na [www.studioatrium.pl](http://www.studioatrium.pl)



### RZUT PARTERU [m<sup>2</sup>]

1	przedsiónek	5,95
2	pokój dzienny z jadalnią	28,40
3	kuchnia	11,75
4	kotłownia	5,45
5	pokój	11,15
6	łazienka	5,55
7	pokój	14,05
8	schowek	1,00
9	<b>razem</b>	83,30
	garaż	29,45





RZUT PODDASZA

[m<sup>2</sup>]

1	hall	15,45
2	łazienka	3,65
3	pokój	17,20
0	<b>razem</b>	<b>36,30</b>