



Ricardo Lift V

76,4 m²

Parterowy dom ze strychem do adaptacji i otwartą przestrzenią nad pokojem dziennym, bez garażu

min. wymiary działki 20,3 x 16,9 m

pow. netto parteru	82,20 m ²
pow. całkowita	218,95 m ²
pow. zabudowy	109,65 m ²
kubatura brutto	607,25 m ³
wysokość budynku	8,08 m
kąt nachylenia dachu	45°
rodzaj stropu	lekki
pow. dachu	188,10 m ²

TECHNOLOGIA

Technologia murowana: pustak ceramiczny gr. 25 cm + ocieplenie w systemie Termo Organika. Pokrycie dachu: dachówka. Drzwi zewnętrzne marki Hörmann.

Do tego projektu możesz wprowadzić zmiany, na które wyrazimy bezpłatną zgodę. Więcej na www.studioatrium.pl

KOSZTY BUDOWY

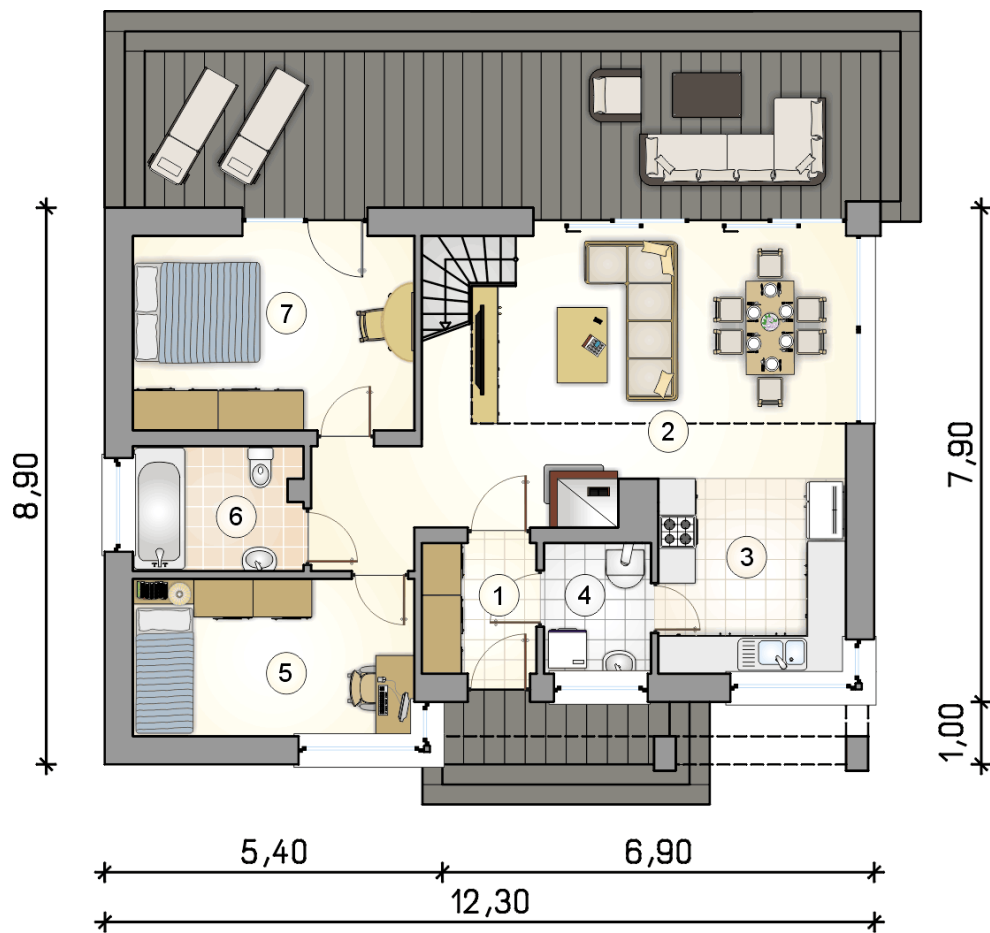
stan surowy	177 316 zł
roboty wykończeniowe	170 403 zł
instalacje	76 380 zł
koszt budowy	424 100 zł

Podane ceny są szacunkowymi cenami netto. Zapytaj o zestawienie materiałów naszego konsultanta na www.studioatrium.pl



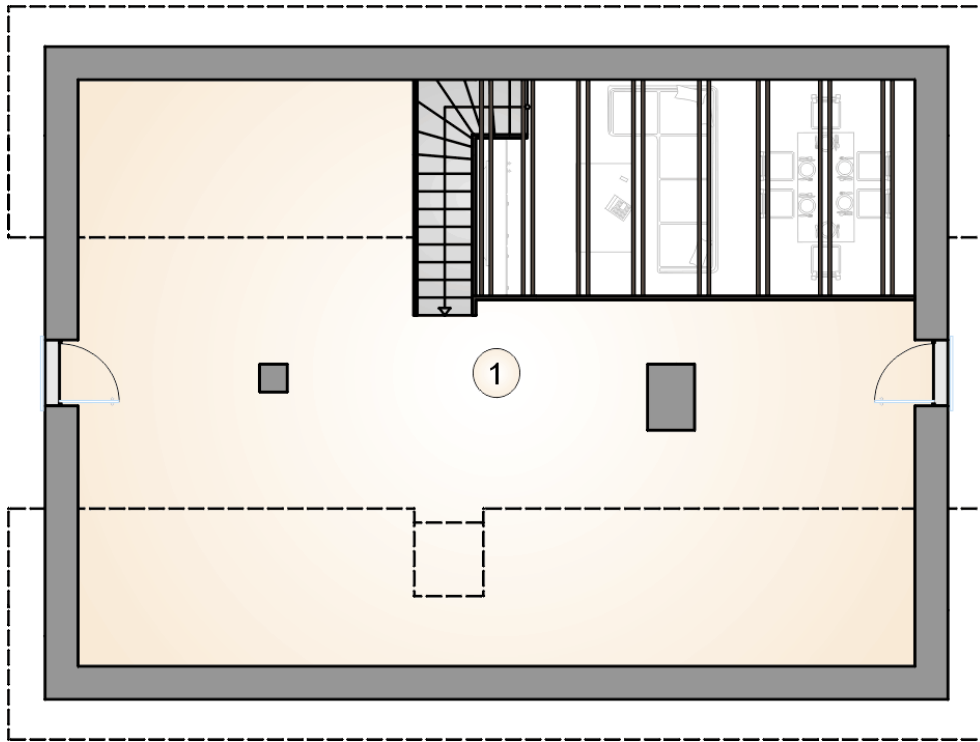
RZUT PARTERU [m²]

1	przedsiónek	3,70
2	pokój dzienny z jadalnią	29,90
3	kuchnia	9,25
4	kotłownia	3,45
5	pokój	11,15
6	łazienka	5,20
7	pokój	13,75
	razem	76,40



RZUT PARTERU [m²]

1	przedsiónek	3,70
2	pokój dzienny z jadalnią	29,90
3	kuchnia	9,25
4	kotłownia	3,45
5	pokój	11,15
6	łazienka	5,20
7	pokój	13,75
0	razem	76,40



RZUT PODDASZA

[m²]

- 1 strych
- 0 **razem**

36,50
36,50