



Ricardo Lift V

76,4 m²

Parterowy dom ze strychem do adaptacji i otwartą przestrzenią nad pokojem dziennym, bez garażu

min. wymiary działki 20,3 x 16,9 m

| | |
|----------------------|-----------------------|
| pow. netto parteru | 82,20 m ² |
| pow. całkowita | 218,95 m ² |
| pow. zabudowy | 109,65 m ² |
| kubatura brutto | 607,25 m ³ |
| wysokość budynku | 8,08 m |
| kąt nachylenia dachu | 45° |
| rodzaj stropu | lekki |
| pow. dachu | 188,10 m ² |

TECHNOLOGIA

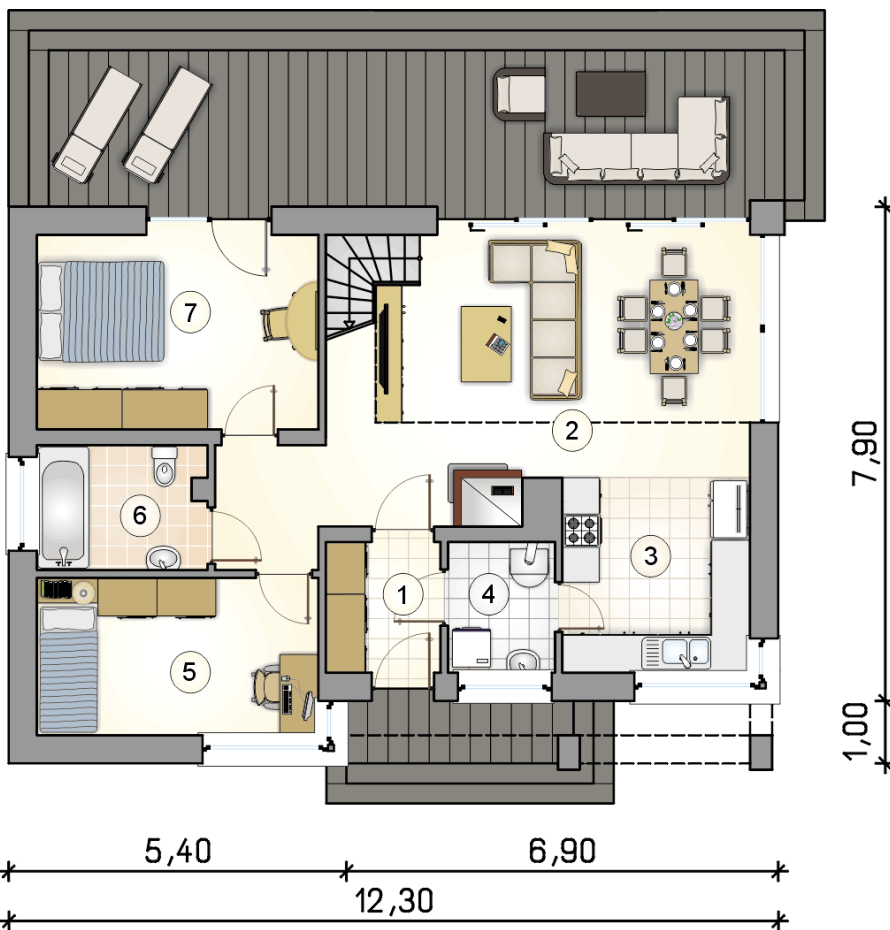
Technologia murowana: pustak ceramiczny gr. 25 cm + ocieplenie w systemie Termo Organika. Pokrycie dachu: dachówka. Drzwi zewnętrzne marki Hörmann.

Do tego projektu możesz wprowadzić zmiany, na które wyrazimy bezpłatną zgodę. Więcej na www.studioatrium.pl

KOSZTY BUDOWY

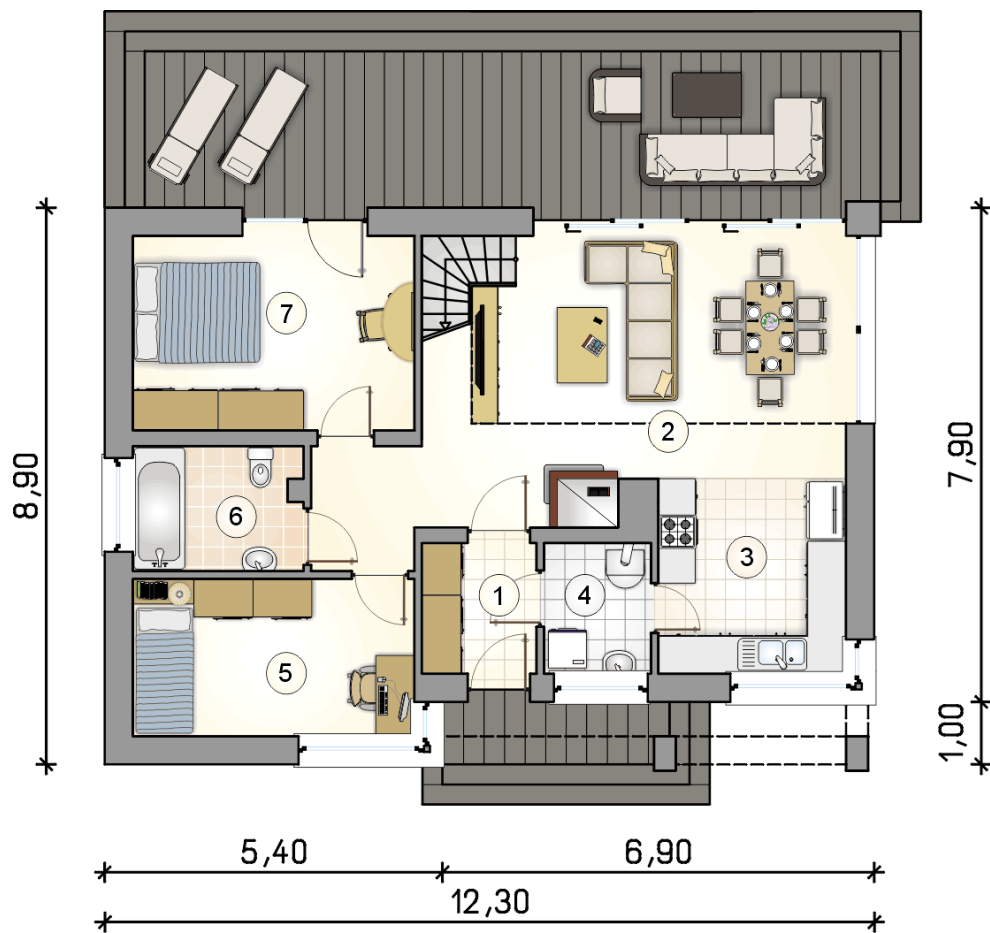
| | |
|----------------------|------------|
| stan surowy | 177 316 zł |
| roboty wykończeniowe | 170 403 zł |
| instalacje | 76 380 zł |
| koszt budowy | 424 100 zł |

Podane ceny są szacunkowymi cenami netto. Zapytaj o zestawienie materiałów naszego konsultanta na www.studioatrium.pl



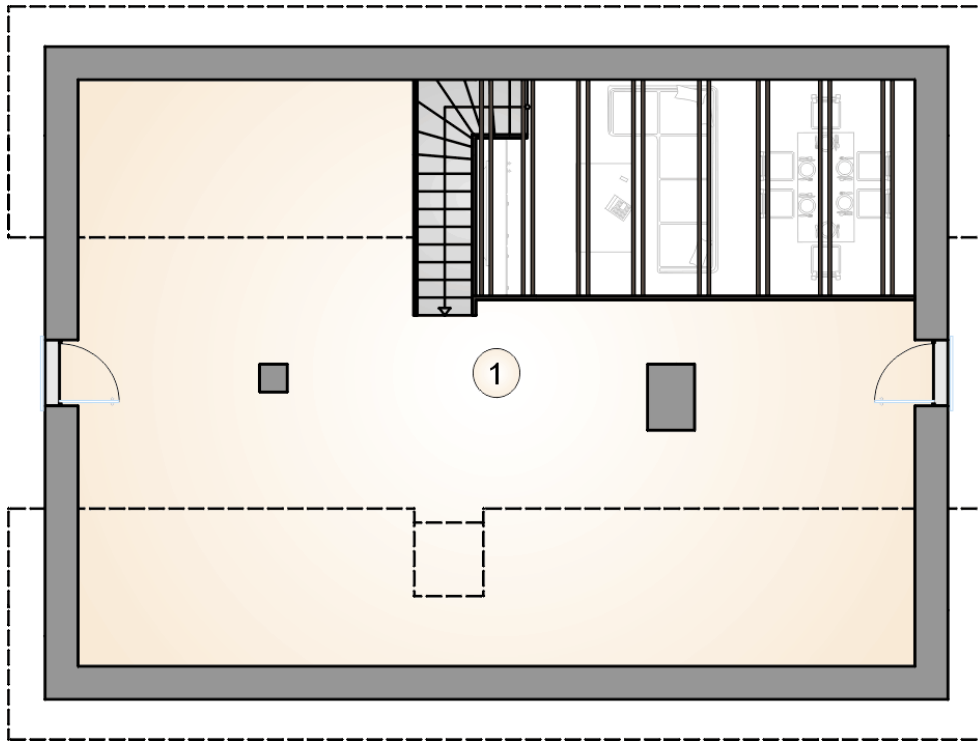
RZUT PARTERU [m²]

| | | |
|---|--------------------------|--------------|
| 1 | przedsiónek | 3,70 |
| 2 | pokój dzienny z jadalnią | 29,90 |
| 3 | kuchnia | 9,25 |
| 4 | kotłownia | 3,45 |
| 5 | pokój | 11,15 |
| 6 | łazienka | 5,20 |
| 7 | pokój | 13,75 |
| | razem | 76,40 |



RZUT PARTERU [m²]

| | | |
|---|--------------------------|--------------|
| 1 | przedsiónek | 3,70 |
| 2 | pokój dzienny z jadalnią | 29,90 |
| 3 | kuchnia | 9,25 |
| 4 | kotłownia | 3,45 |
| 5 | pokój | 11,15 |
| 6 | łazienka | 5,20 |
| 7 | pokój | 13,75 |
| 0 | razem | 76,40 |



RZUT PODDASZA

[m²]

- 1 strych
- 0 **razem**

36,50
36,50