



ATRIUM

Ricardo Lift VI

87,5 m²

Parterowy dom ze strychem do adaptacji i otwartą przestrzenią nad pokojem dziennym, bez garażu

min. wymiary działki 20,3 x 17,9 m

pow. netto parteru	94,80 m ²
pow. całkowita	243,55 m ²
pow. zabudowy	121,95 m ²
kubatura brutto	706,00 m ³
wysokość budynku	8,58 m
kąt nachylenia dachu	45°
rodzaj stropu	lekki
pow. dachu	207,00 m ²

TECHNOLOGIA

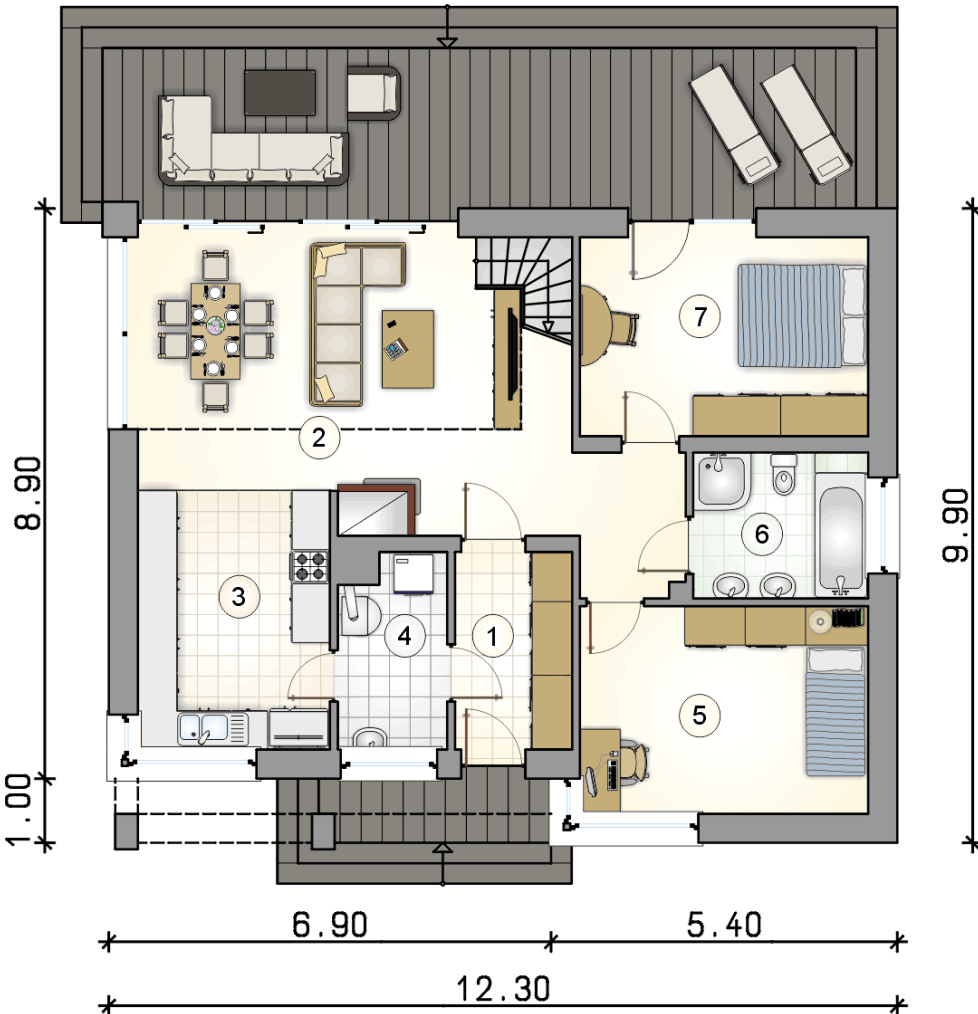
Technologia murowana: pustak ceramiczny gr. 25 cm + ocieplenie w systemie Termo Organika. Pokrycie dachu: dachówka. Drzwi zewnętrzne marki Hörmann.

Do tego projektu możesz wprowadzić zmiany, na które wyrazimy bezpłatną zgodę. Więcej na www.studioatrium.pl

KOSZTY BUDOWY

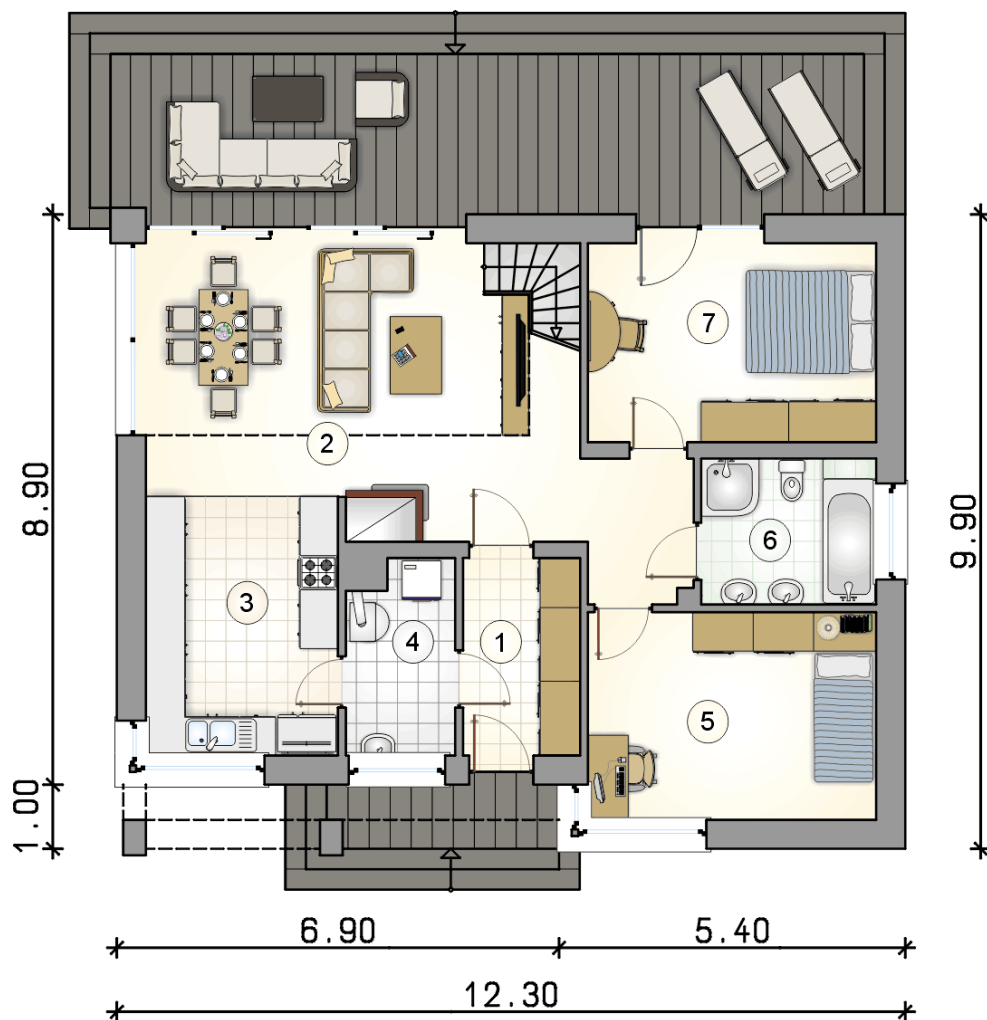
stan surowy	208 962 zł
roboty wykończeniowe	200 816 zł
instalacje	90 012 zł
koszt budowy	499 790 zł

Podane ceny są szacunkowymi cenami netto. Zapytaj o zestawienie materiałów naszego konsultanta na www.studioatrium.pl



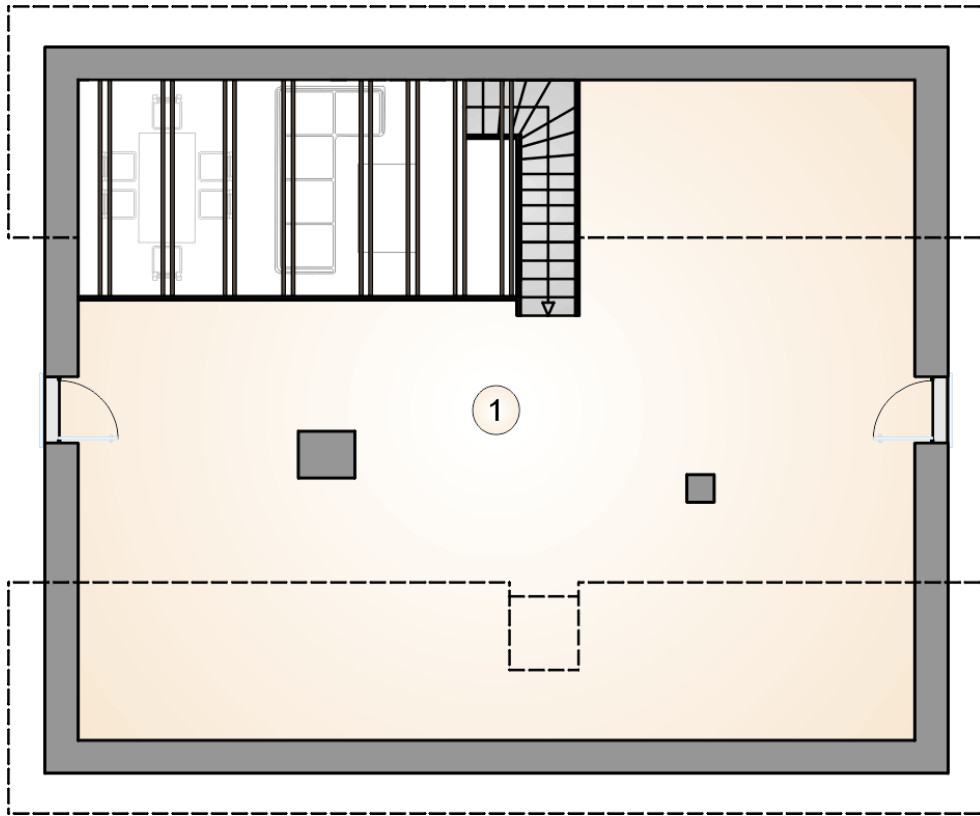
RZUT PARTERU [m²]

1	przedsiónek	5,50
2	pokój dzienny z jadalnią	31,00
3	kuchnia	12,00
4	kotłownia	4,80
5	pokój	14,35
6	łazienka	6,10
7	pokój	13,75
	razem	87,50



RZUT PARTERU [m²]

1	przedsiónek	5,50
2	pokój dzienny z jadalnią	31,00
3	kuchnia	12,00
4	kotłownia	4,80
5	pokój	14,35
6	łazienka	6,10
7	pokój	13,75
0	razem	87,50



RZUT PODDASZA

[m²]

1 strych

48,20