



ATRIUM

# Ricardo Lift VI

## 87,5 m<sup>2</sup>

Parterowy dom ze strychem do adaptacji i otwartą przestrzenią nad pokojem dziennym, bez garażu

min. wymiary działki 20,3 x 17,9 m

pow. netto parteru	94,80 m <sup>2</sup>
pow. całkowita	243,55 m <sup>2</sup>
pow. zabudowy	121,95 m <sup>2</sup>
kubatura brutto	706,00 m <sup>3</sup>
wysokość budynku	8,58 m
kąt nachylenia dachu	45°
rodzaj stropu	lekki
pow. dachu	207,00 m <sup>2</sup>

### TECHNOLOGIA

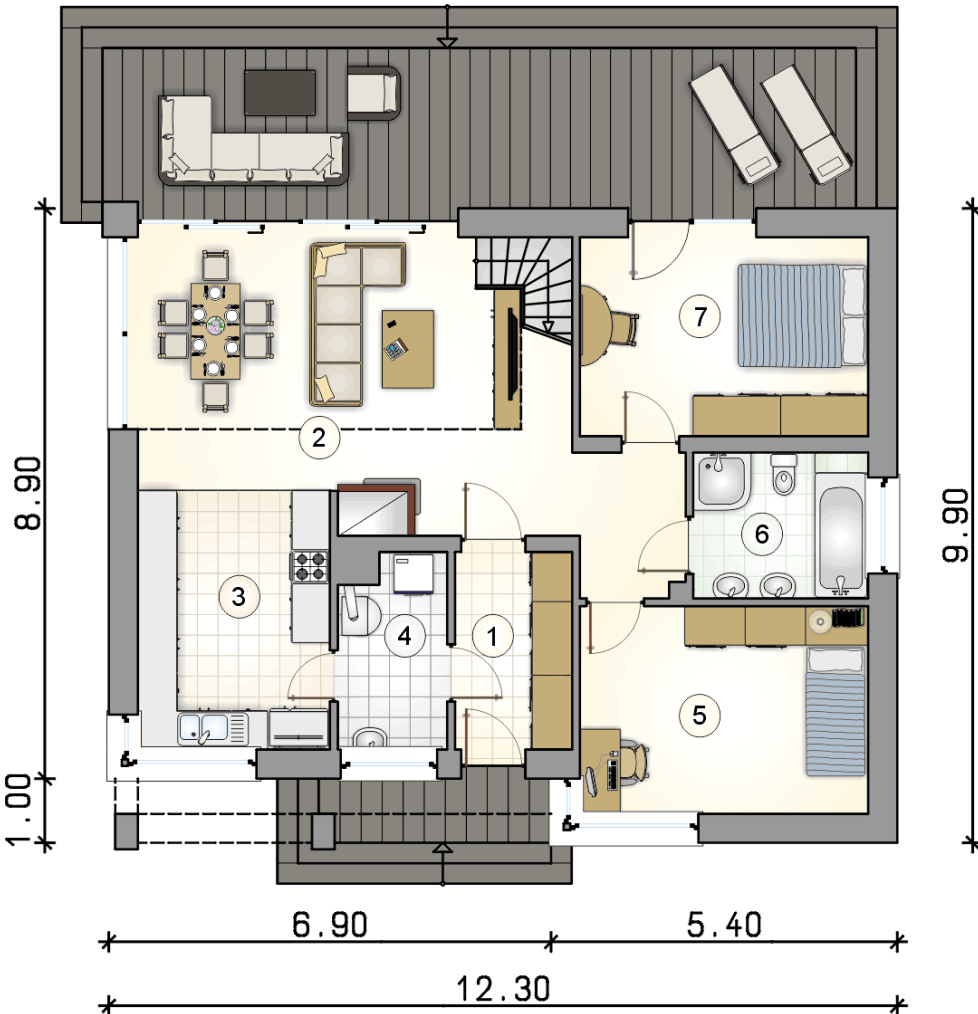
Technologia murowana: pustak ceramiczny gr. 25 cm + ocieplenie w systemie Termo Organika. Pokrycie dachu: dachówka. Drzwi zewnętrzne marki Hörmann.

Do tego projektu możesz wprowadzić zmiany, na które wyrazimy bezpłatną zgodę. Więcej na [www.studioatrium.pl](http://www.studioatrium.pl)

### KOSZTY BUDOWY

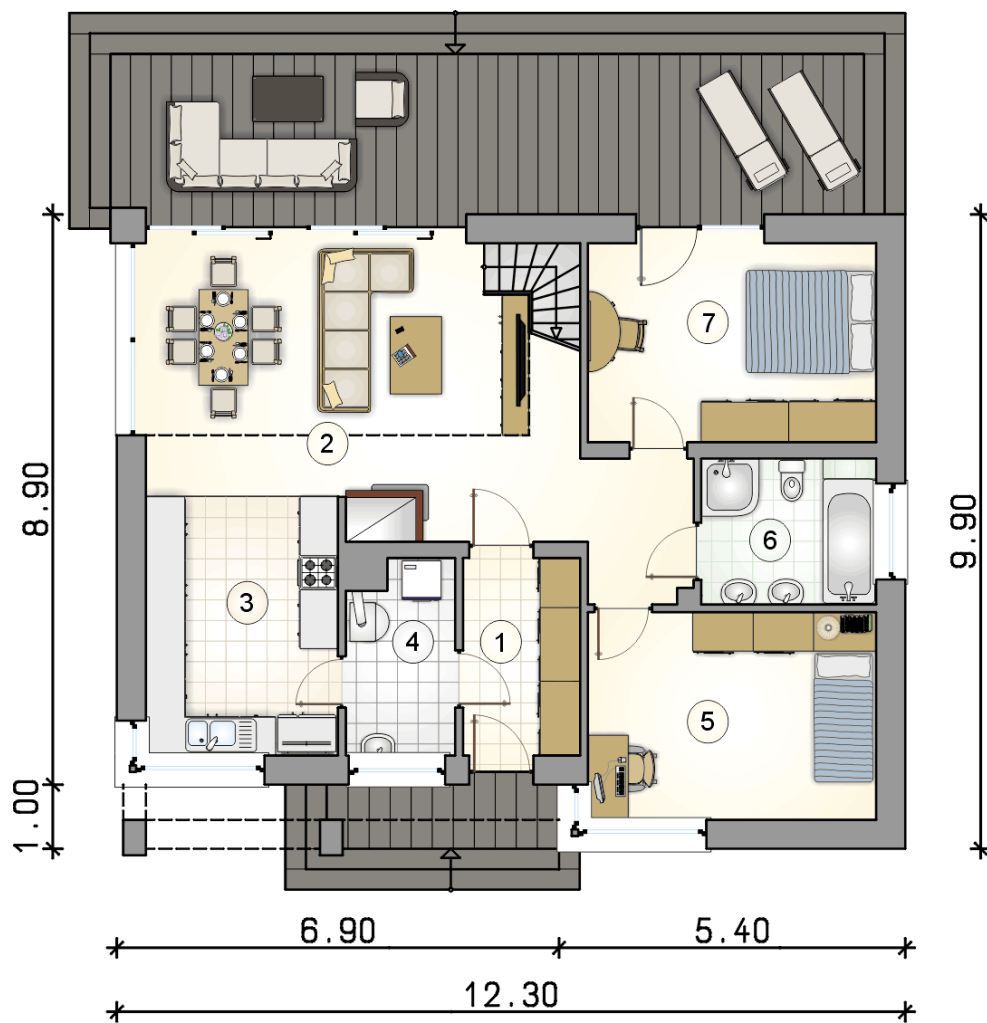
stan surowy	208 962 zł
roboty wykończeniowe	200 816 zł
instalacje	90 012 zł
koszt budowy	499 790 zł

Podane ceny są szacunkowymi cenami netto. Zapytaj o zestawienie materiałów naszego konsultanta na [www.studioatrium.pl](http://www.studioatrium.pl)



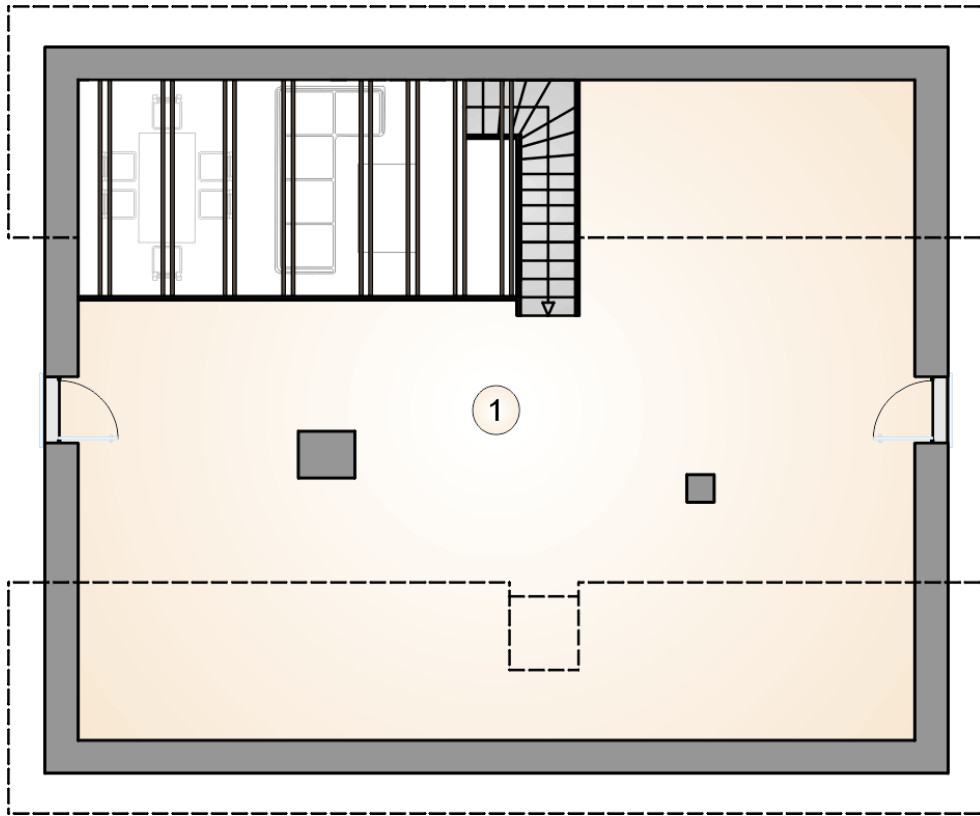
### RZUT PARTERU [m<sup>2</sup>]

1	przedsiónek	5,50
2	pokój dzienny z jadalnią	31,00
3	kuchnia	12,00
4	kotłownia	4,80
5	pokój	14,35
6	łazienka	6,10
7	pokój	13,75
	<b>razem</b>	<b>87,50</b>



RZUT PARTERU [m<sup>2</sup>]

1	przedsiónek	5,50
2	pokój dzienny z jadalnią	31,00
3	kuchnia	12,00
4	kotłownia	4,80
5	pokój	14,35
6	łazienka	6,10
7	pokój	13,75
0	<b>razem</b>	<b>87,50</b>



RZUT PODDASZA

[m<sup>2</sup>]

1 strych

48,20