



# Ricardo Lift VII

## 75,8 m<sup>2</sup>

Parterowy dom z dwuspadowym dachem i strychem do adaptacji

min. wymiary działki 20,3 x 16,9 m

pow. netto parteru	82,55 m <sup>2</sup>
pow. całkowita	218,95 m <sup>2</sup>
pow. zabudowy	109,45 m <sup>2</sup>
kubatura brutto	608,55 m <sup>3</sup>
wysokość budynku	8,08 m
kąt nachylenia dachu	45°
rodzaj stropu	lekki
pow. dachu	188,10 m <sup>2</sup>

### TECHNOLOGIA

Technologia murowana: pustak ceramiczny gr. 25 cm + ocieplenie w systemie Termo Organika. Pokrycie dachu: dachówka. Drzwi zewnętrzne marki Hörmann.

Do tego projektu możesz wprowadzić zmiany, na które wyrazimy bezpłatną zgodę. Więcej na [www.studioatrium.pl](http://www.studioatrium.pl)

### KOSZTY BUDOWY

stan surowy	176 739 zł
roboty wykończeniowe	169 849 zł
instalacje	76 132 zł
koszt budowy	422 720 zł

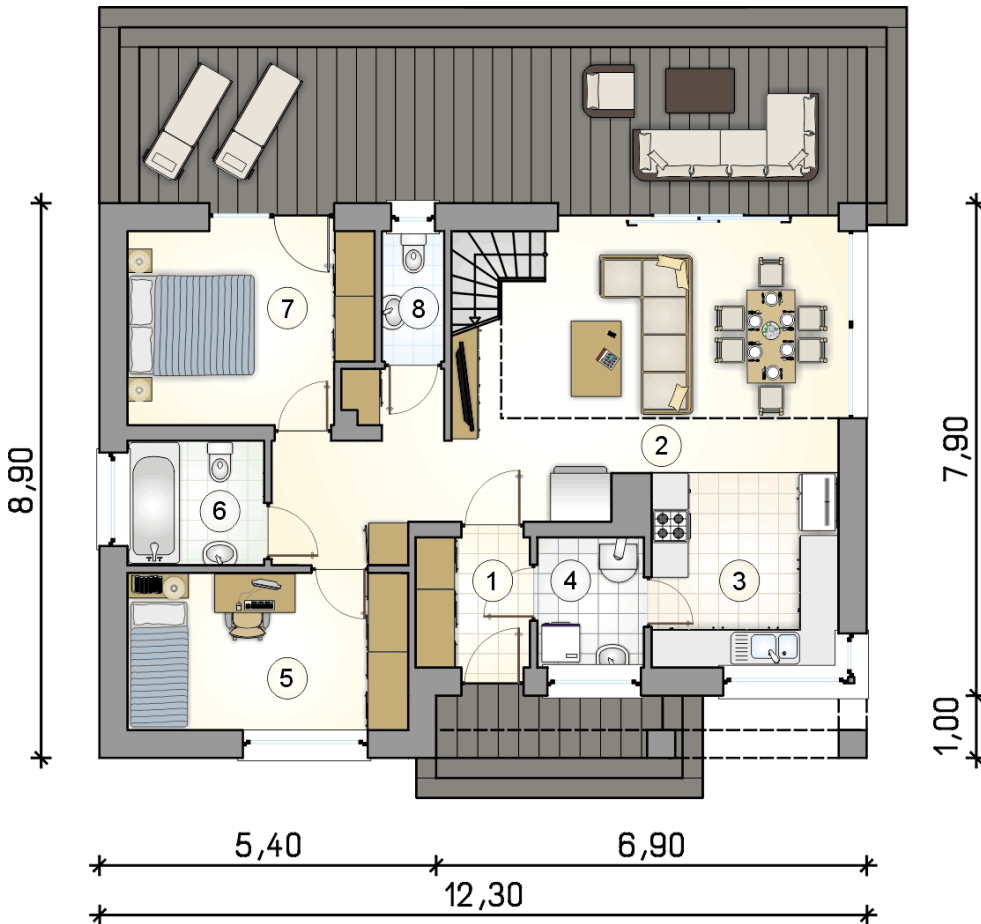
Podane ceny są szacunkowymi cenami netto. Zapytaj o zestawienie materiałów naszego konsultanta na [www.studioatrium.pl](http://www.studioatrium.pl)

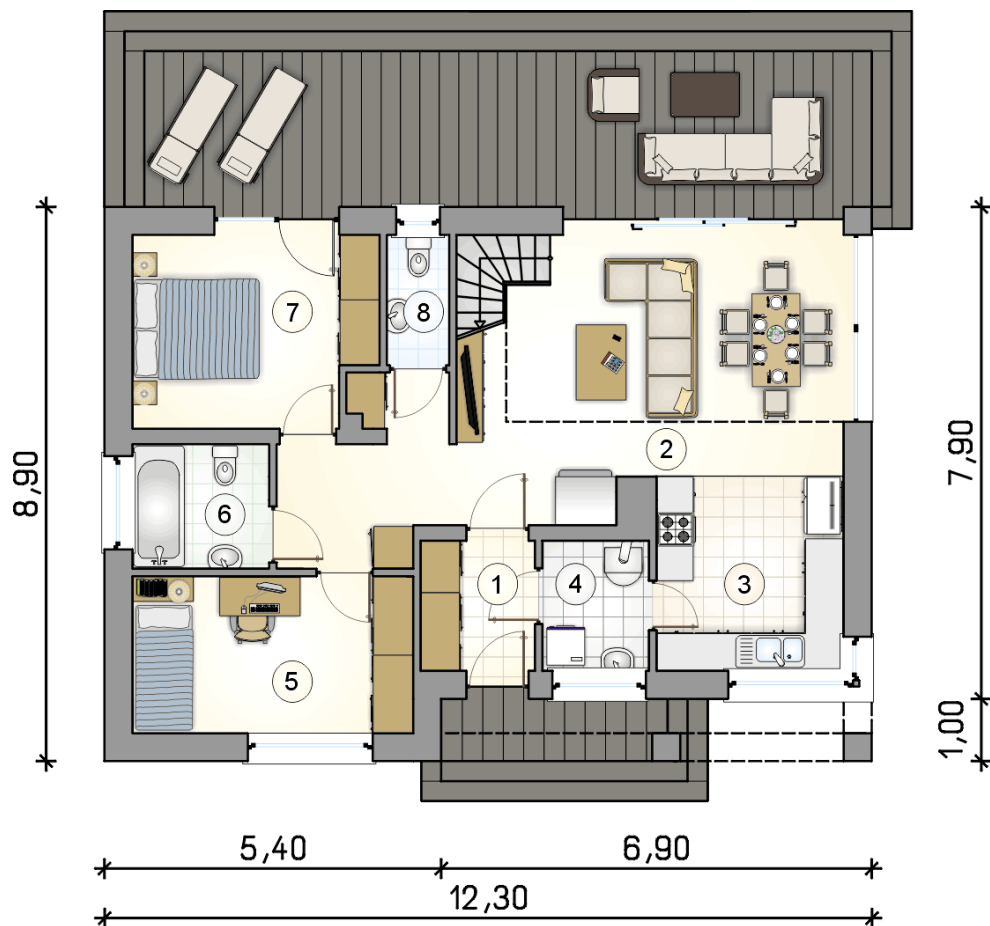


### RZUT PARTERU

[m<sup>2</sup>]

1	przedśionek	3,70
2	pokój dzienny z jadalnią	30,45
3	kuchnia	9,25
4	kotłownia	3,45
5	pokój	11,15
6	łazienka	4,25
7	pokój	11,50
8	w.c.	2,05
	<b>razem</b>	<b>75,80</b>





RZUT PARTERU [m<sup>2</sup>]

1	przedsiónek	3,70
2	pokój dzienny z jadalnią	30,45
3	kuchnia	9,25
4	kotłownia	3,45
5	pokój	11,15
6	łazienka	4,25
7	pokój	11,50
8	w.c.	2,05
0	<b>razem</b>	<b>75,80</b>

8,90

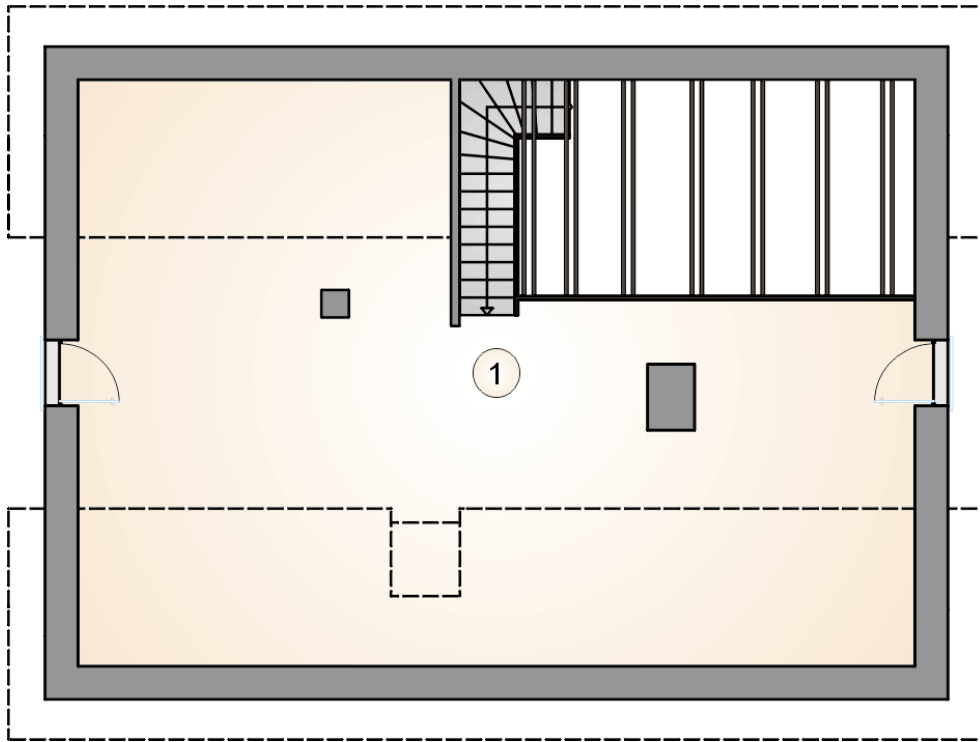
7,90

1,00

5,40

6,90

12,30



RZUT PODDASZA

[m<sup>2</sup>]

- 1 strych
- 0 **razem**

37,10  
37,10