



ATRIUM

Ricardo Lift VII

75,8 m²

Parterowy dom z dwuspadowym dachem i strychem do adaptacji

min. wymiary działki 20,3 x 16,9 m

pow. netto parteru	82,55 m ²
pow. całkowita	218,95 m ²
pow. zabudowy	109,45 m ²
kubatura brutto	608,55 m ³
wysokość budynku	8,08 m
kąt nachylenia dachu	45°
rodzaj stropu	lekki
pow. dachu	188,10 m ²

TECHNOLOGIA

Technologia murowana: pustak ceramiczny gr. 25 cm + ocieplenie w systemie Termo Organika. Pokrycie dachu: dachówka. Drzwi zewnętrzne marki Hörmann.

Do tego projektu możesz wprowadzić zmiany, na które wyrazimy bezpłatną zgodę. Więcej na www.studioatrium.pl

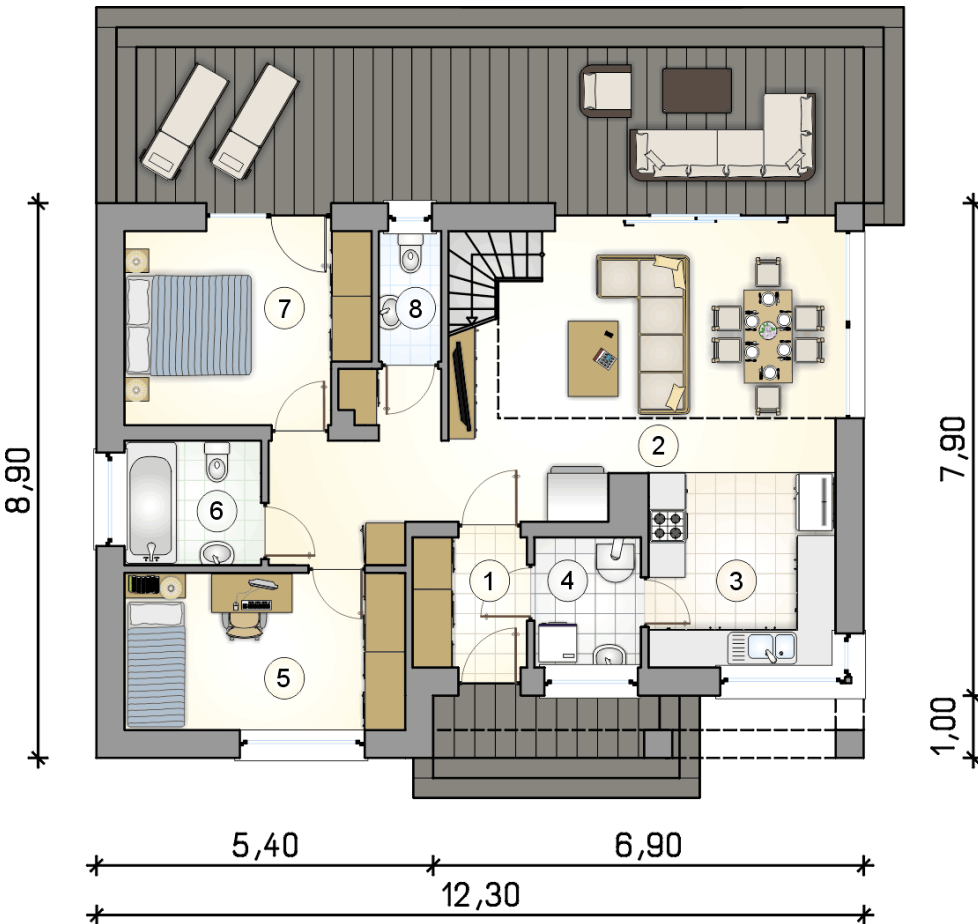
KOSZTY BUDOWY

stan surowy	176 739 zł
roboty wykończeniowe	169 849 zł
instalacje	76 132 zł
koszt budowy	422 720 zł

Podane ceny są szacunkowymi cenami netto. Zapytaj o zestawienie materiałów naszego konsultanta na www.studioatrium.pl

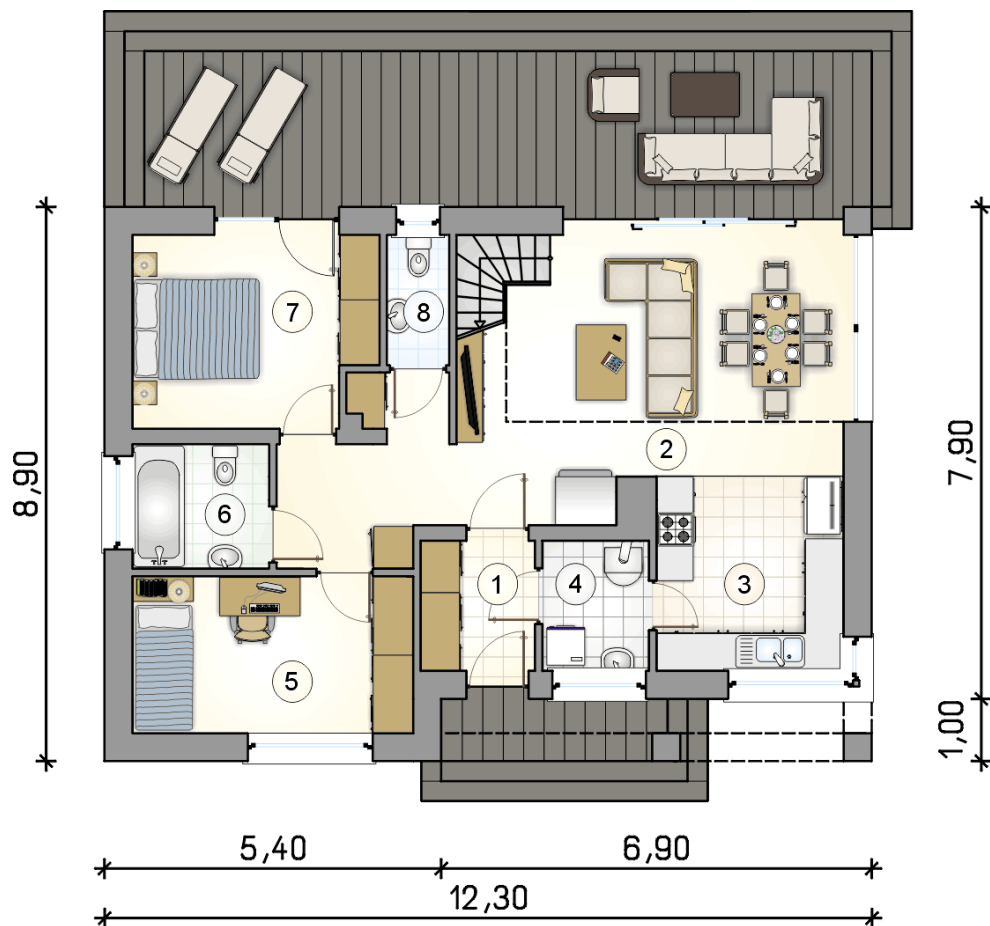


ATRIUM **ATRIUM** **ATRIUM**

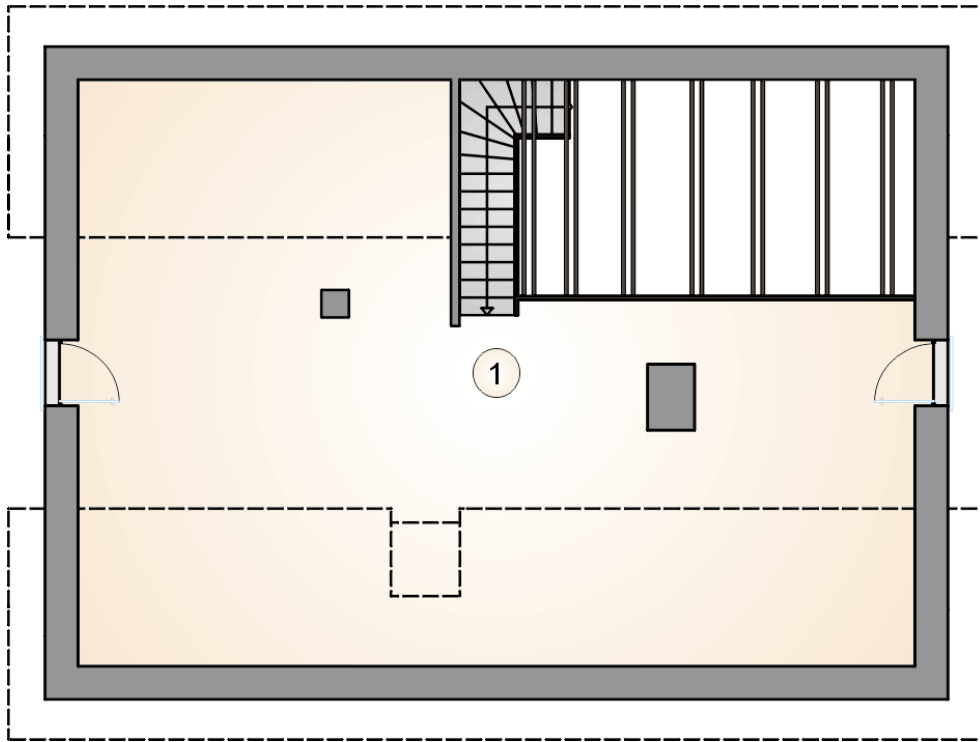


RZUT PARTERU [m²]

1	przedsiónek	3,70
2	pokój dzienny z jadalnią	30,45
3	kuchnia	9,25
4	kotłownia	3,45
5	pokój	11,15
6	łazienka	4,25
7	pokój	11,50
8	w.c.	2,05
	razem	75,80



RZUT PARTERU		[m ²]
1	przedsiónek	3,70
2	pokój dzienny z jadalnią	30,45
3	kuchnia	9,25
4	kotłownia	3,45
5	pokój	11,15
6	łazienka	4,25
7	pokój	11,50
8	w.c.	2,05
0	razem	75,80



RZUT PODDASZA

[m²]

- 1 strych
- 0 **razem**

37,10
37,10