



Ricardo Lift VII

75,8 m²

Parterowy dom z dwuspadowym dachem i strychem do adaptacji

min. wymiary działki 20,3 x 16,9 m

| | |
|----------------------|-----------------------|
| pow. netto parteru | 82,55 m ² |
| pow. całkowita | 218,95 m ² |
| pow. zabudowy | 109,45 m ² |
| kubatura brutto | 608,55 m ³ |
| wysokość budynku | 8,08 m |
| kąt nachylenia dachu | 45° |
| rodzaj stropu | lekki |
| pow. dachu | 188,10 m ² |

TECHNOLOGIA

Technologia murowana: pustak ceramiczny gr. 25 cm + ocieplenie w systemie Termo Organika. Pokrycie dachu: dachówka. Drzwi zewnętrzne marki Hörmann.

Do tego projektu możesz wprowadzić zmiany, na które wyrazimy bezpłatną zgodę. Więcej na www.studioatrium.pl

KOSZTY BUDOWY

| | |
|----------------------|------------|
| stan surowy | 176 739 zł |
| roboty wykończeniowe | 169 849 zł |
| instalacje | 76 132 zł |
| koszt budowy | 422 720 zł |

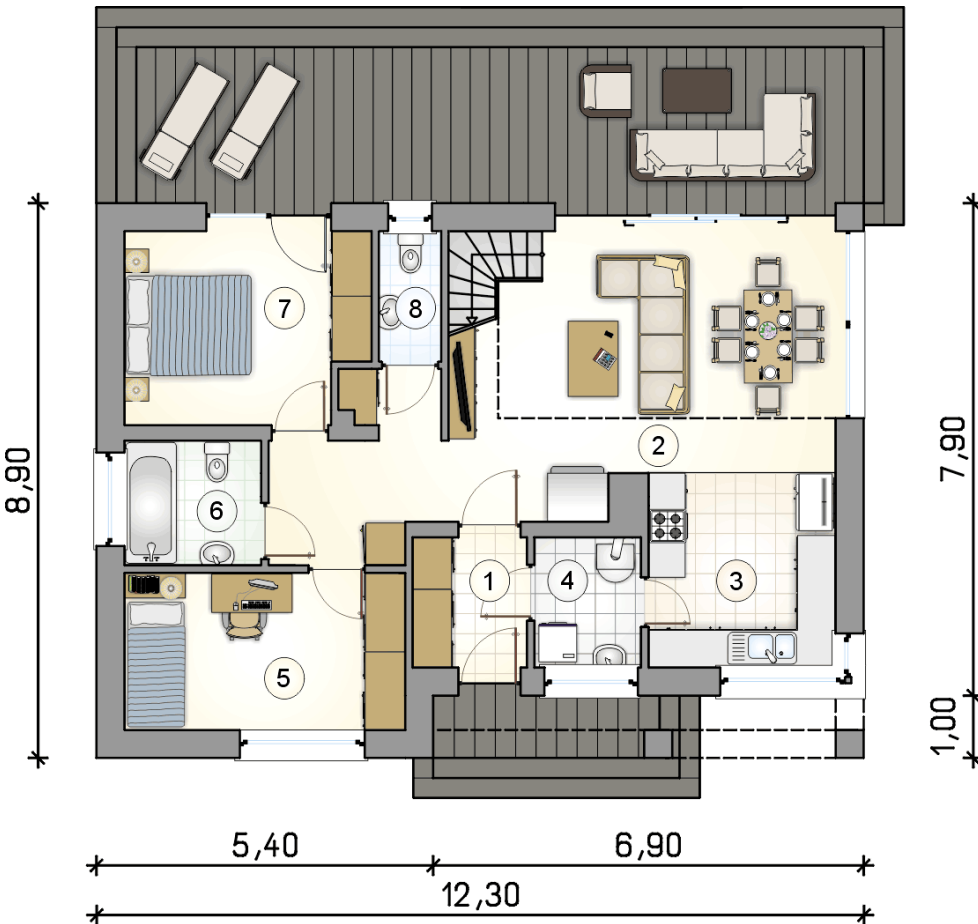
Podane ceny są szacunkowymi cenami netto. Zapytaj o zestawienie materiałów naszego konsultanta na www.studioatrium.pl



RZUT PARTERU

[m²]

| | | |
|---|--------------------------|--------------|
| 1 | przedśionek | 3,70 |
| 2 | pokój dzienny z jadalnią | 30,45 |
| 3 | kuchnia | 9,25 |
| 4 | kotłownia | 3,45 |
| 5 | pokój | 11,15 |
| 6 | łazienka | 4,25 |
| 7 | pokój | 11,50 |
| 8 | w.c. | 2,05 |
| | razem | 75,80 |





RZUT PARTERU [m²]

| | | |
|---|--------------------------|--------------|
| 1 | przedsiónek | 3,70 |
| 2 | pokój dzienny z jadalnią | 30,45 |
| 3 | kuchnia | 9,25 |
| 4 | kotłownia | 3,45 |
| 5 | pokój | 11,15 |
| 6 | łazienka | 4,25 |
| 7 | pokój | 11,50 |
| 8 | w.c. | 2,05 |
| 0 | razem | 75,80 |

8,90

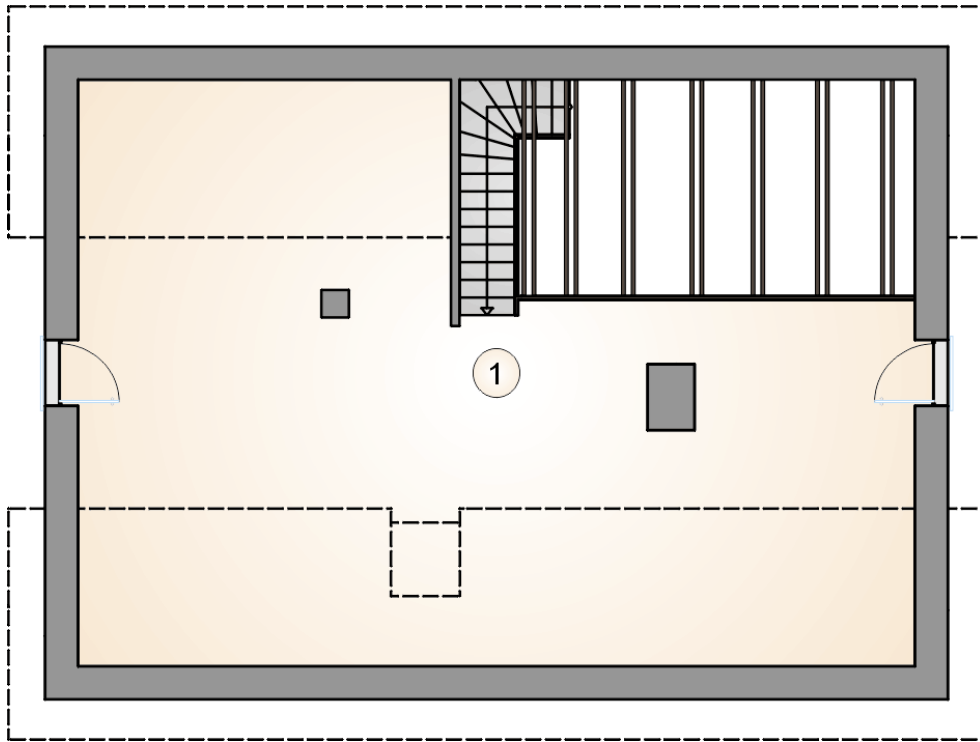
7,90

1,00

5,40

6,90

12,30



RZUT PODDASZA

[m²]

- 1 strych
- 0 **razem**

37,10
37,10