



# Ricardo Lift VIII

## 75,65 m<sup>2</sup>

Parterowy dom ze strychem do adaptacji, antresolą i zadaszonym tarasem nad strefą sypialną

min. wymiary działki 20,3 x 16,9 m

pow. netto parteru	83,00 m <sup>2</sup>
pow. całkowita	218,95 m <sup>2</sup>
pow. zabudowy	109,65 m <sup>2</sup>
kubatura brutto	631,30 m <sup>3</sup>
wysokość budynku	8,30 m
kąt nachylenia dachu	45°
rodzaj stropu	plyta żelbetowa
pow. dachu	186,00 m <sup>2</sup>

ATRIUM



### TECHNOLOGIA

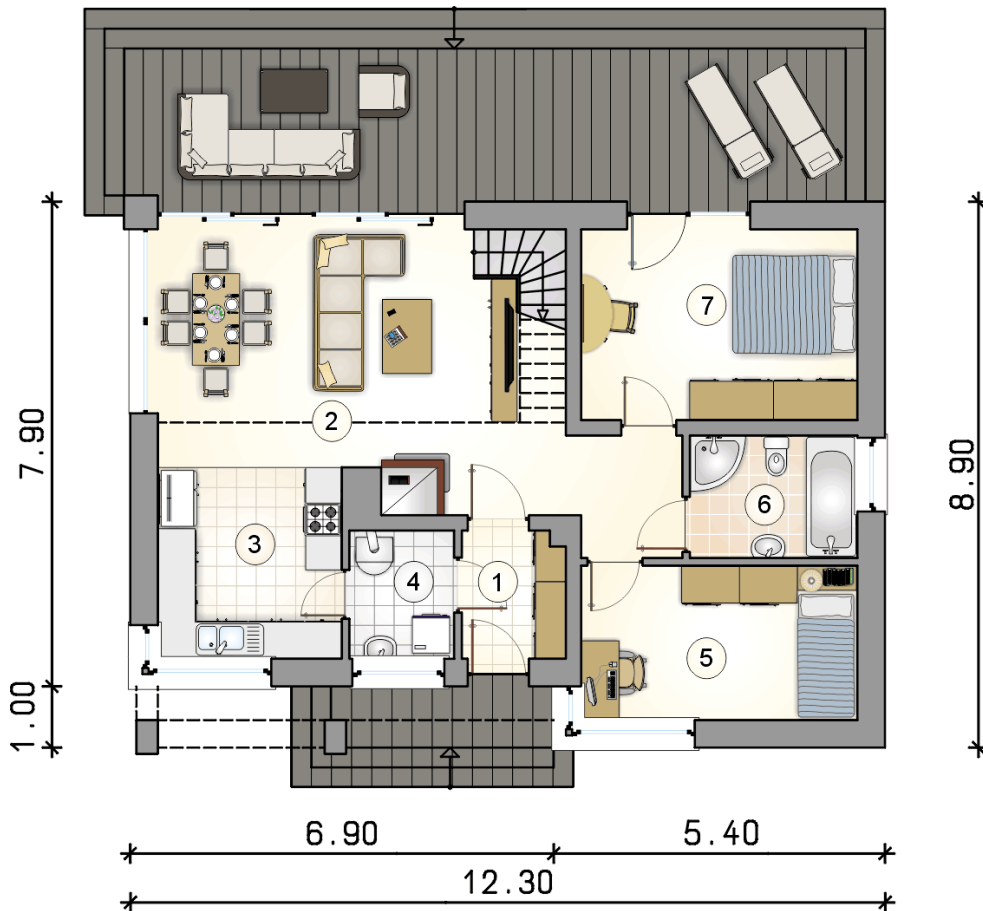
Technologia murowana: pustak ceramiczny gr. 25 cm + ocieplenie w systemie Termo Organika. Pokrycie dachu: dachówka. Drzwi zewnętrzne marki Hörmann.

Do tego projektu możesz wprowadzić zmiany, na które wyrazimy bezpłatną zgodę. Więcej na [www.studioatrium.pl](http://www.studioatrium.pl)

### KOSZTY BUDOWY

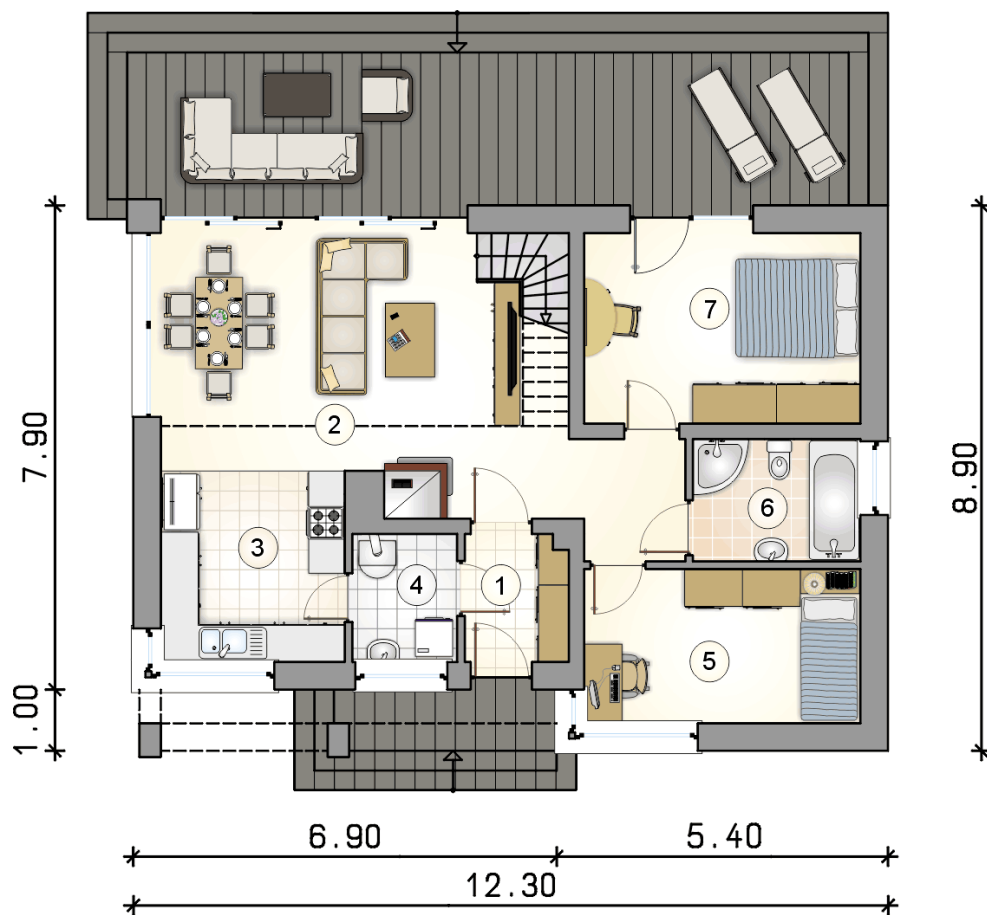
stan surowy	159 210 zł
roboty wykończeniowe	153 003 zł
instalacje	68 581 zł
koszt budowy	380 795 zł

Podane ceny są szacunkowymi cenami netto. Zapytaj o zestawienie materiałów naszego konsultanta na [www.studioatrium.pl](http://www.studioatrium.pl)



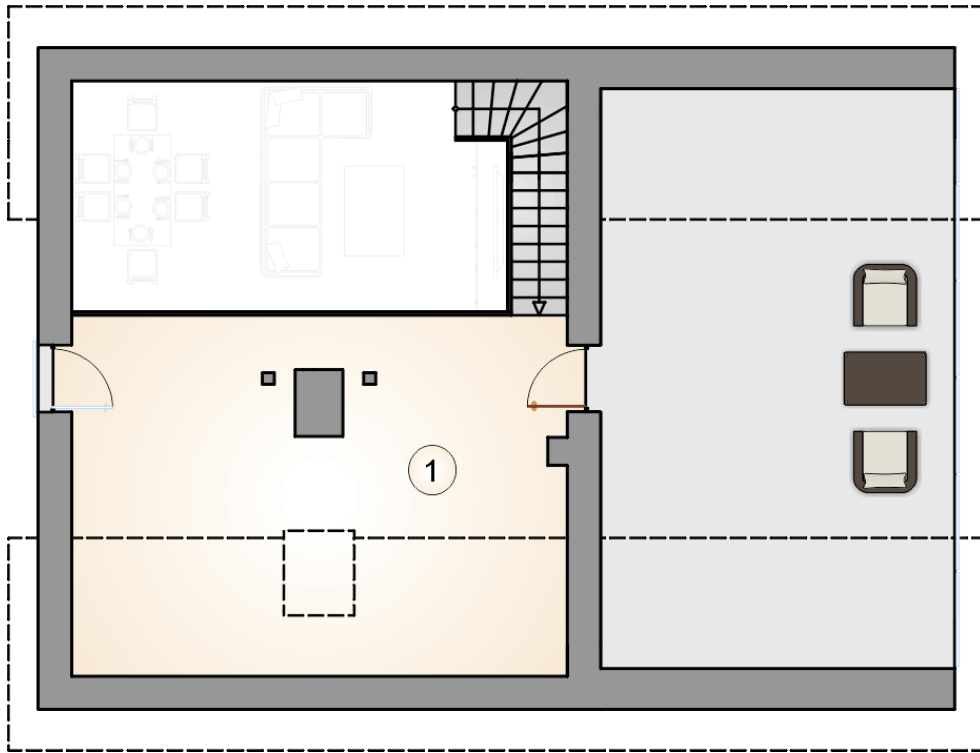
### RZUT PARTERU [m<sup>2</sup>]

1	przedsiónek	3,35
2	pokój dzienny z jadalnią	29,40
3	kuchnia	9,25
4	kotłownia	3,45
5	pokój	11,15
6	łazienka	5,30
7	pokój	13,75
	<b>razem</b>	<b>75,65</b>



RZUT PARTERU [m<sup>2</sup>]

1	przedsiónek	3,35
2	pokój dzienny z jadalnią	29,40
3	kuchnia	9,25
4	kotłownia	3,45
5	pokój	11,15
6	łazienka	5,30
7	pokój	13,75
0	<b>razem</b>	<b>75,65</b>



RZUT PODDASZA

[m<sup>2</sup>]

- 1 strych
- 0 **razem**

18,35  
18,35