



Ricardo Lift VIII

75,65 m²

Parterowy dom ze strychem do adaptacji, antresolą i zadaszonym tarasem nad strefą sypialną

min. wymiary działki 20,3 x 16,9 m

pow. netto parteru	83,00 m ²
pow. całkowita	218,95 m ²
pow. zabudowy	109,65 m ²
kubatura brutto	631,30 m ³
wysokość budynku	8,30 m
kąt nachylenia dachu	45°
rodzaj stropu	płyta żelbetowa
pow. dachu	186,00 m ²

ATRIUM



TECHNOLOGIA

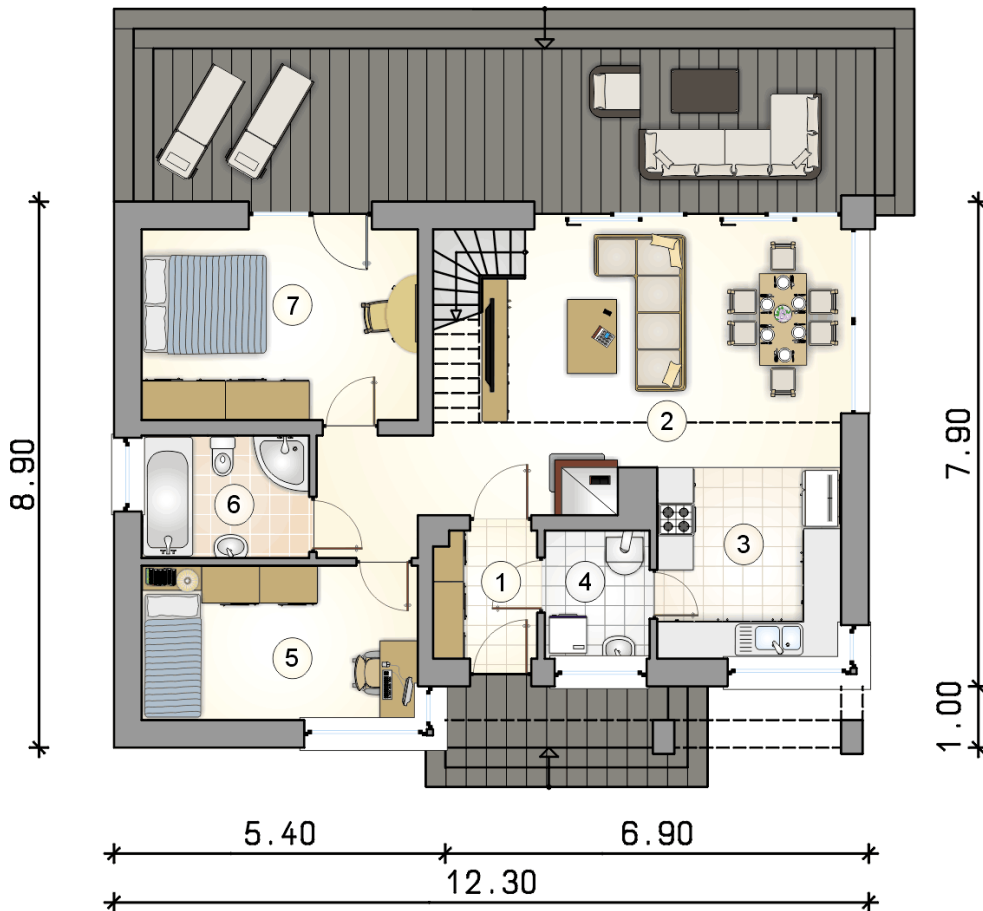
Technologia murowana: pustak ceramiczny gr. 25 cm + ocieplenie w systemie Termo Organika. Pokrycie dachu: dachówka. Drzwi zewnętrzne marki Hörmann.

Do tego projektu możesz wprowadzić zmiany, na które wyrazimy bezpłatną zgodę. Więcej na www.studioatrium.pl

KOSZTY BUDOWY

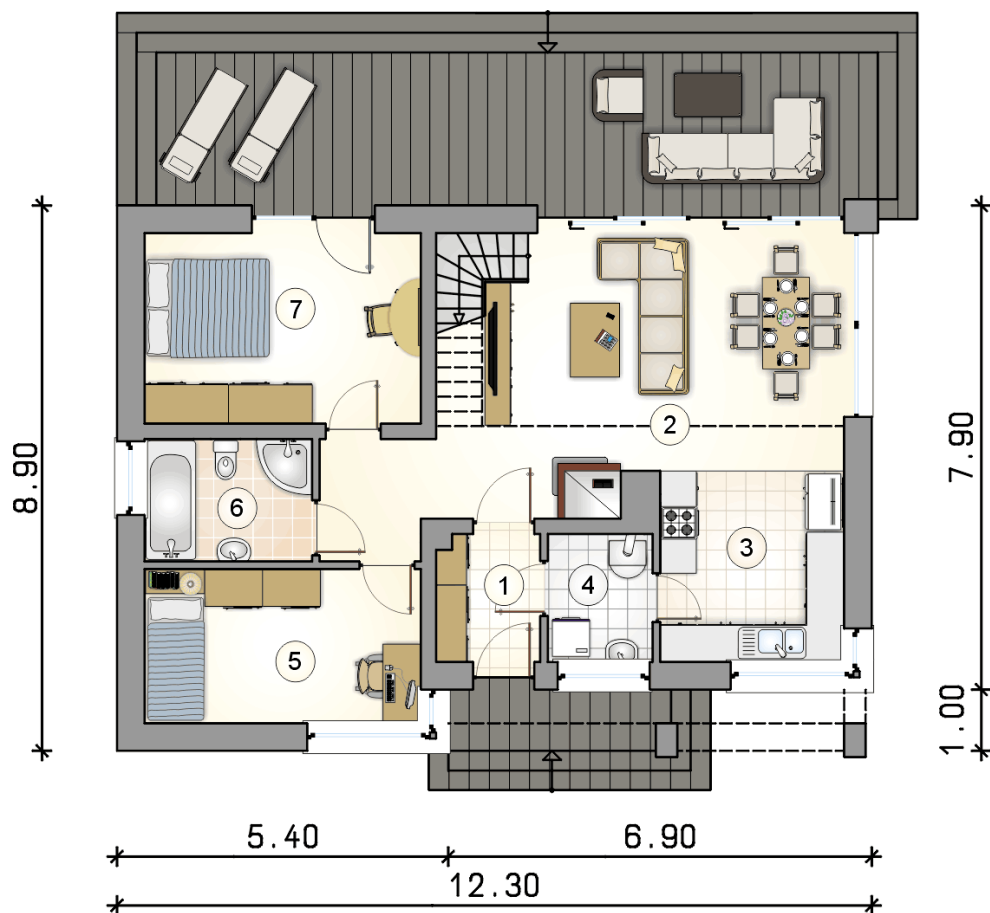
stan surowy	159 210 zł
roboty wykończeniowe	153 003 zł
instalacje	68 581 zł
koszt budowy	380 795 zł

Podane ceny są szacunkowymi cenami netto. Zapytaj o zestawienie materiałów naszego konsultanta na www.studioatrium.pl



RZUT PARTERU [m²]

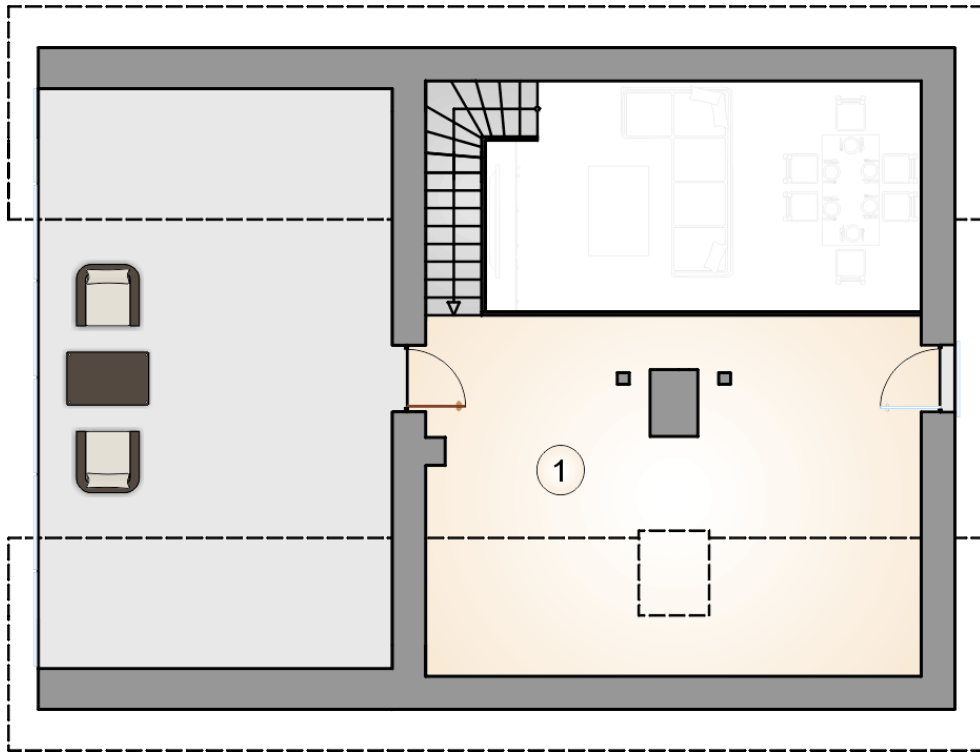
1	przedsiónek	3,35
2	pokój dzienny z jadalnią	29,40
3	kuchnia	9,25
4	kotłownia	3,45
5	pokój	11,15
6	łazienka	5,30
7	pokój	13,75
	razem	75,65



RZUT PARTERU

[m²]

1	przedsiónek	3,35
2	pokój dzienny z jadalnią	29,40
3	kuchnia	9,25
4	kotłownia	3,45
5	pokój	11,15
6	łazienka	5,30
7	pokój	13,75
0	razem	75,65



RZUT PODDASZA

[m²]

- 1 strych
- 0 **razem**

18,35
18,35