



# Ricardo Lift VIII

## 75,65 m<sup>2</sup>

Parterowy dom ze strychem do adaptacji, antresolą i zadaszonym tarasem nad strefą sypialną

min. wymiary działki 20,3 x 16,9 m

|                      |                       |
|----------------------|-----------------------|
| pow. netto parteru   | 83,00 m <sup>2</sup>  |
| pow. całkowita       | 218,95 m <sup>2</sup> |
| pow. zabudowy        | 109,65 m <sup>2</sup> |
| kubatura brutto      | 631,30 m <sup>3</sup> |
| wysokość budynku     | 8,30 m                |
| kąt nachylenia dachu | 45°                   |
| rodzaj stropu        | płyta żelbetowa       |
| pow. dachu           | 186,00 m <sup>2</sup> |

ATRIUM



### TECHNOLOGIA

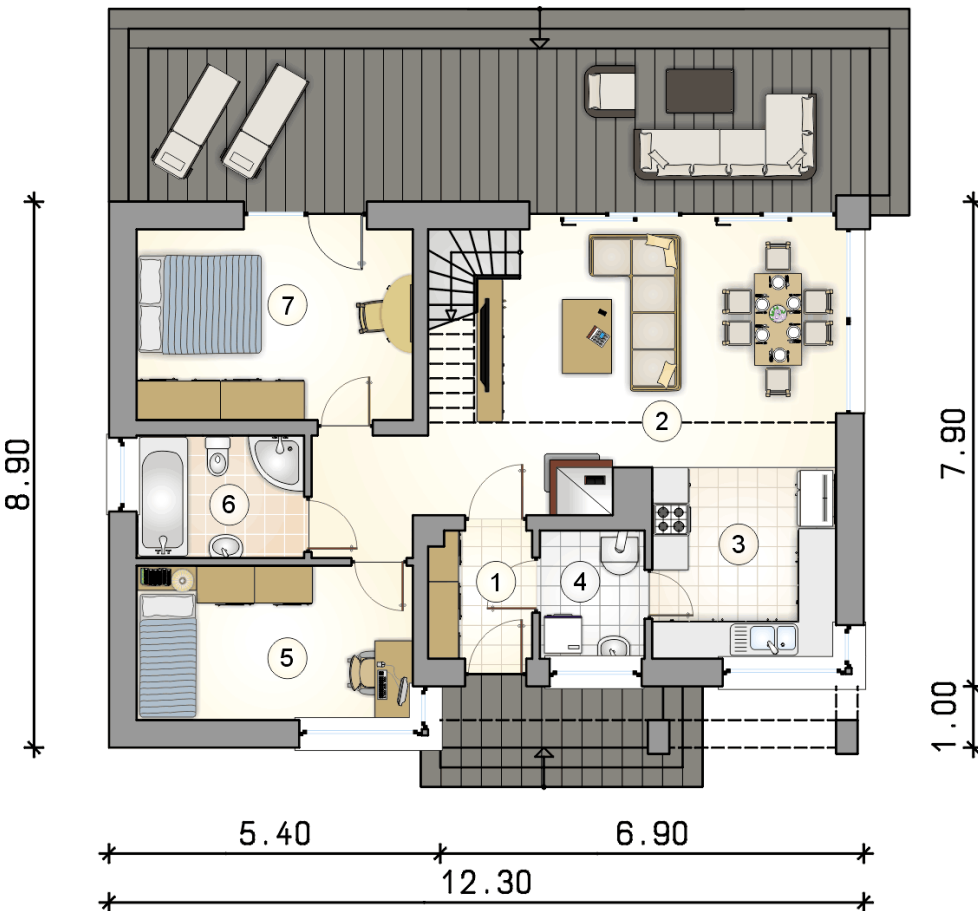
Technologia murowana: pustak ceramiczny gr. 25 cm + ocieplenie w systemie Termo Organika. Pokrycie dachu: dachówka. Drzwi zewnętrzne marki Hörmann.

Do tego projektu możesz wprowadzić zmiany, na które wyrazimy bezpłatną zgodę. Więcej na [www.studioatrium.pl](http://www.studioatrium.pl)

### KOSZTY BUDOWY

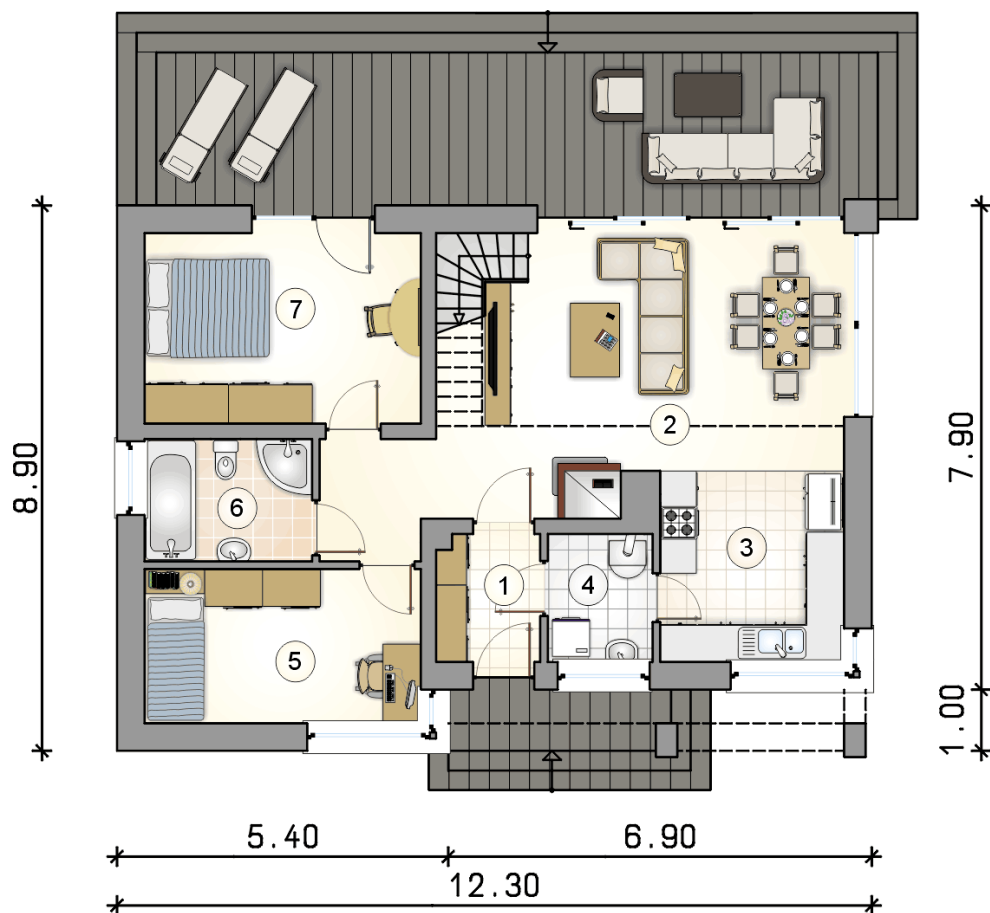
|                      |            |
|----------------------|------------|
| stan surowy          | 159 210 zł |
| roboty wykończeniowe | 153 003 zł |
| instalacje           | 68 581 zł  |
| koszt budowy         | 380 795 zł |

Podane ceny są szacunkowymi cenami netto. Zapytaj o zestawienie materiałów naszego konsultanta na [www.studioatrium.pl](http://www.studioatrium.pl)



### RZUT PARTERU [m<sup>2</sup>]

|   |                          |              |
|---|--------------------------|--------------|
| 1 | przedsiónek              | 3,35         |
| 2 | pokój dzienny z jadalnią | 29,40        |
| 3 | kuchnia                  | 9,25         |
| 4 | kotłownia                | 3,45         |
| 5 | pokój                    | 11,15        |
| 6 | łazienka                 | 5,30         |
| 7 | pokój                    | 13,75        |
|   | <b>razem</b>             | <b>75,65</b> |



RZUT PARTERU

[m<sup>2</sup>]

|   |                             |              |
|---|-----------------------------|--------------|
| 1 | przedsiónek                 | 3,35         |
| 2 | pokój dzienny z<br>jadalnią | 29,40        |
| 3 | kuchnia                     | 9,25         |
| 4 | kotłownia                   | 3,45         |
| 5 | pokój                       | 11,15        |
| 6 | łazienka                    | 5,30         |
| 7 | pokój                       | 13,75        |
| 0 | <b>razem</b>                | <b>75,65</b> |

8.90

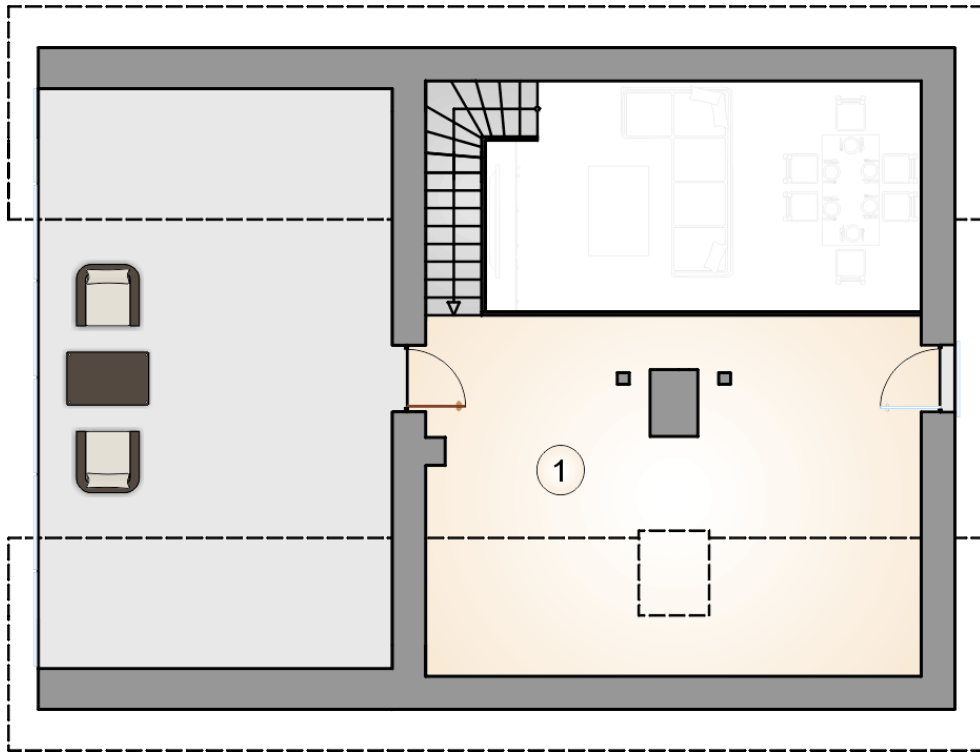
7.90

1.00

5.40

6.90

12.30



RZUT PODDASZA

[m<sup>2</sup>]

- 1 strych
- 0 **razem**

18,35  
18,35