



# Ricardo Midi

## 68,7 m<sup>2</sup>

Niewielki parterowy dom z klasycznym dwuspadowym dachem

min. wymiary działki 18,85 x 17,88 m

pow. netto parteru	78,35 m <sup>2</sup>
pow. całkowita	99,85 m <sup>2</sup>
pow. zabudowy	99,85 m <sup>2</sup>
kubatura brutto	425,30 m <sup>3</sup>
wysokość budynku	5,67 m
kąt nachylenia dachu	25°
rodzaj stropu	lekki
pow. dachu	138,30 m <sup>2</sup>

### TECHNOLOGIA

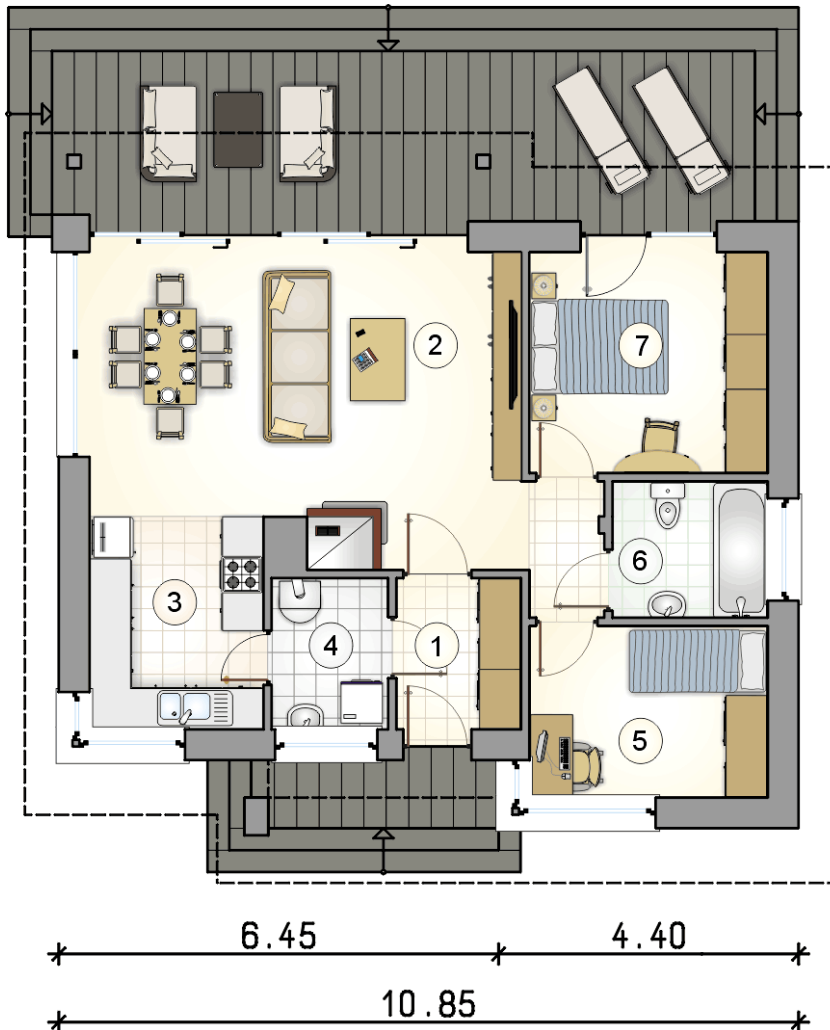
Technologia murowana: pustak ceramiczny gr. 25 cm + ocieplenie w systemie Termo Organika. Pokrycie dachu: blacha tytanowo-cynkowa. Drzwi zewnętrzne marki Hörmann.

Do tego projektu możesz wprowadzić zmiany, na które wyrazimy bezpłatną zgodę. Więcej na [www.studioatrium.pl](http://www.studioatrium.pl)

### KOSZTY BUDOWY

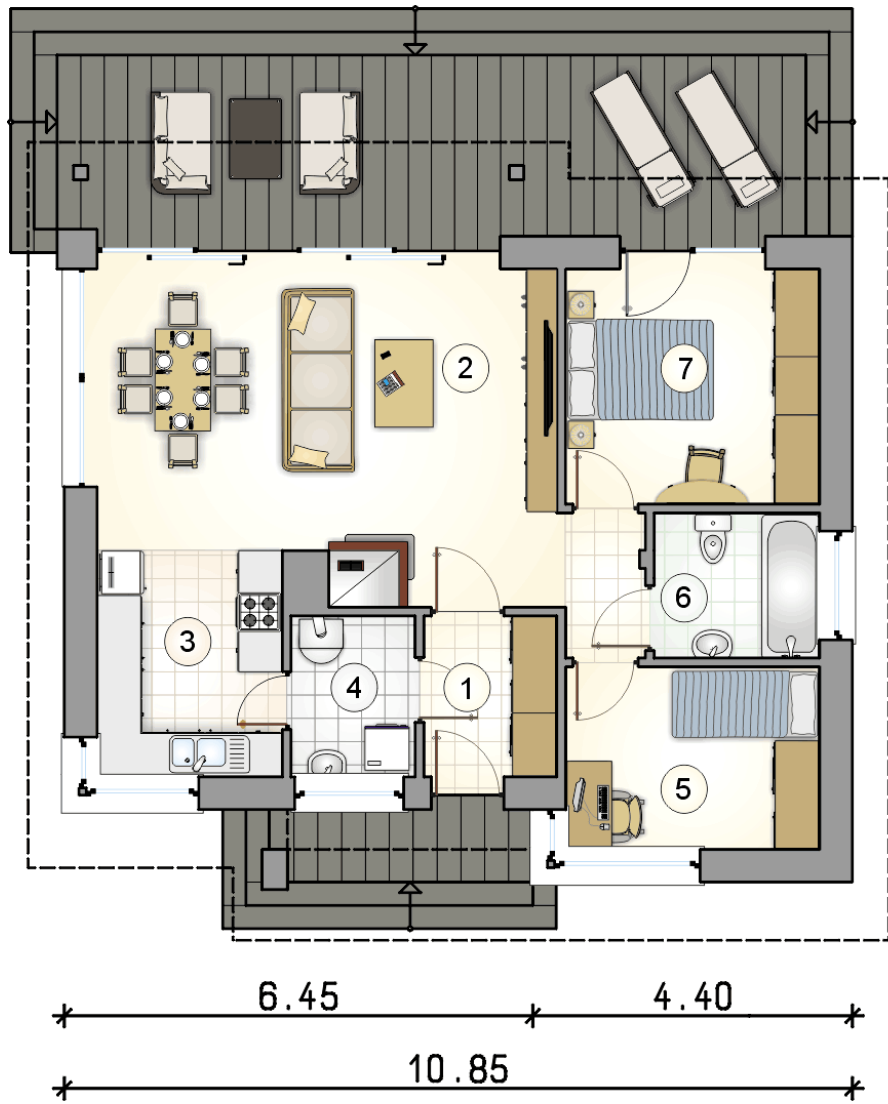
stan surowy	132 347 zł
roboty wykończeniowe	121 125 zł
instalacje	55 678 zł
koszt budowy	309 150 zł

Podane ceny są szacunkowymi cenami netto. Zapytaj o zestawienie materiałów naszego konsultanta na [www.studioatrium.pl](http://www.studioatrium.pl)



### RZUT PARTERU [m<sup>2</sup>]

1	przedsiónek	3,95
2	pokój dzienny z jadalnią	28,95
3	kuchnia	7,85
4	kotłownia	3,70
5	pokój	8,65
6	łazienka	4,45
7	pokój	11,15
	<b>razem</b>	<b>68,70</b>



RZUT PARTERU [m<sup>2</sup>]

1	przedsiónek	3,95
2	pokój dzienny z jadalnią	28,95
3	kuchnia	7,85
4	kotłownia	3,70
5	pokój	8,65
6	łazienka	4,45
7	pokój	11,15
0	<b>razem</b>	<b>68,70</b>

8.90

6.45

4.40

10.85