



# Ricardo Midi

## 68,7 m<sup>2</sup>

Niewielki parterowy dom z klasycznym dwuspadowym dachem

min. wymiary działki 18,85 x 17,88 m

|                      |                       |
|----------------------|-----------------------|
| pow. netto parteru   | 78,35 m <sup>2</sup>  |
| pow. całkowita       | 99,85 m <sup>2</sup>  |
| pow. zabudowy        | 99,85 m <sup>2</sup>  |
| kubatura brutto      | 425,30 m <sup>3</sup> |
| wysokość budynku     | 5,67 m                |
| kąt nachylenia dachu | 25°                   |
| rodzaj stropu        | lekki                 |
| pow. dachu           | 138,30 m <sup>2</sup> |

### TECHNOLOGIA

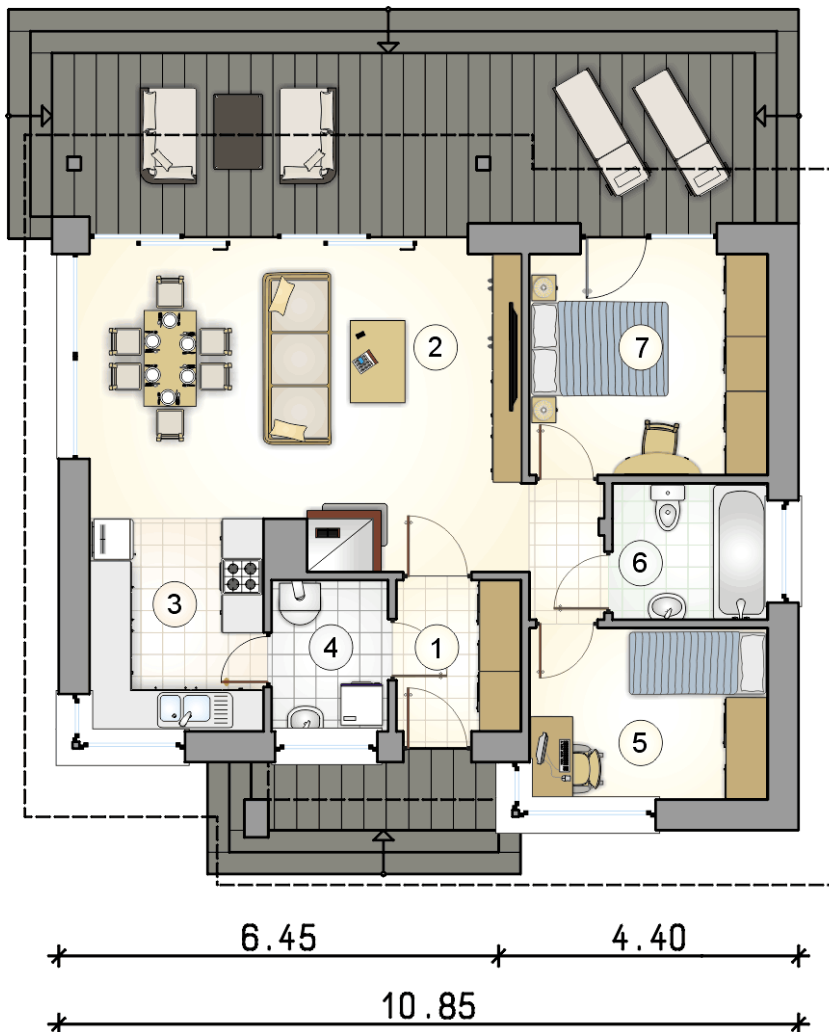
Technologia murowana: pustak ceramiczny gr. 25 cm + ocieplenie w systemie Termo Organika. Pokrycie dachu: blacha tytanowo-cynkowa. Drzwi zewnętrzne marki Hörmann.

Do tego projektu możesz wprowadzić zmiany, na które wyrazimy bezpłatną zgodę. Więcej na [www.studioatrium.pl](http://www.studioatrium.pl)

### KOSZTY BUDOWY

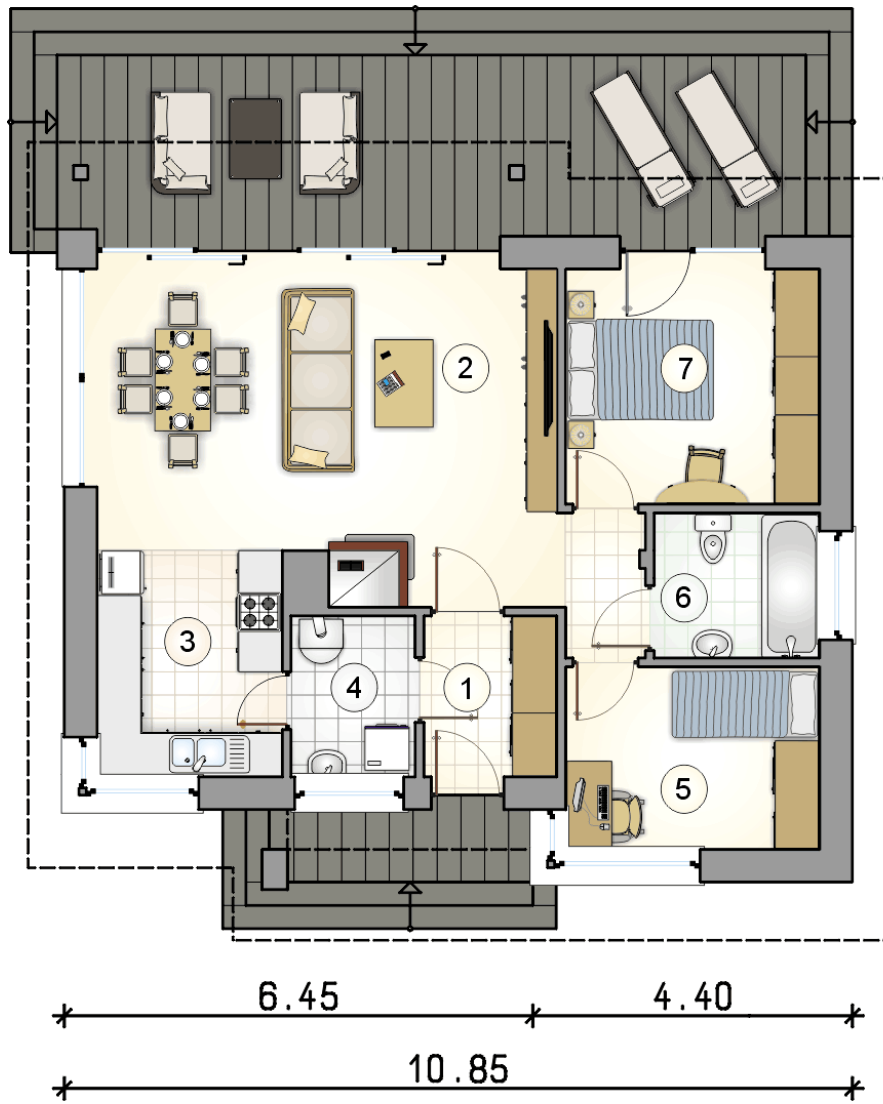
|                      |            |
|----------------------|------------|
| stan surowy          | 132 347 zł |
| roboty wykończeniowe | 121 125 zł |
| instalacje           | 55 678 zł  |
| koszt budowy         | 309 150 zł |

Podane ceny są szacunkowymi cenami netto. Zapytaj o zestawienie materiałów naszego konsultanta na [www.studioatrium.pl](http://www.studioatrium.pl)



### RZUT PARTERU [m<sup>2</sup>]

|   |                          |              |
|---|--------------------------|--------------|
| 1 | przedsiónek              | 3,95         |
| 2 | pokój dzienny z jadalnią | 28,95        |
| 3 | kuchnia                  | 7,85         |
| 4 | kotłownia                | 3,70         |
| 5 | pokój                    | 8,65         |
| 6 | łazienka                 | 4,45         |
| 7 | pokój                    | 11,15        |
|   | <b>razem</b>             | <b>68,70</b> |



RZUT PARTERU [m<sup>2</sup>]

|   |                          |              |
|---|--------------------------|--------------|
| 1 | przedsiónek              | 3,95         |
| 2 | pokój dzienny z jadalnią | 28,95        |
| 3 | kuchnia                  | 7,85         |
| 4 | kotłownia                | 3,70         |
| 5 | pokój                    | 8,65         |
| 6 | łazienka                 | 4,45         |
| 7 | pokój                    | 11,15        |
| 0 | <b>razem</b>             | <b>68,70</b> |