



Ricardo Midi

68,7 m²

Niewielki parterowy dom z klasycznym dwuspadowym dachem

min. wymiary działki 18,85 x 17,88 m

pow. netto parteru	78,35 m ²
pow. całkowita	99,85 m ²
pow. zabudowy	99,85 m ²
kubatura brutto	425,30 m ³
wysokość budynku	5,67 m
kąt nachylenia dachu	25°
rodzaj stropu	lekki
pow. dachu	138,30 m ²

TECHNOLOGIA

Technologia murowana: pustak ceramiczny gr. 25 cm + ocieplenie w systemie Termo Organika. Pokrycie dachu: blacha tytanowo-cynkowa. Drzwi zewnętrzne marki Hörmann.

Do tego projektu możesz wprowadzić zmiany, na które wyrażymy bezpłatną zgodę. Więcej na www.studioatrium.pl

KOSZTY BUDOWY

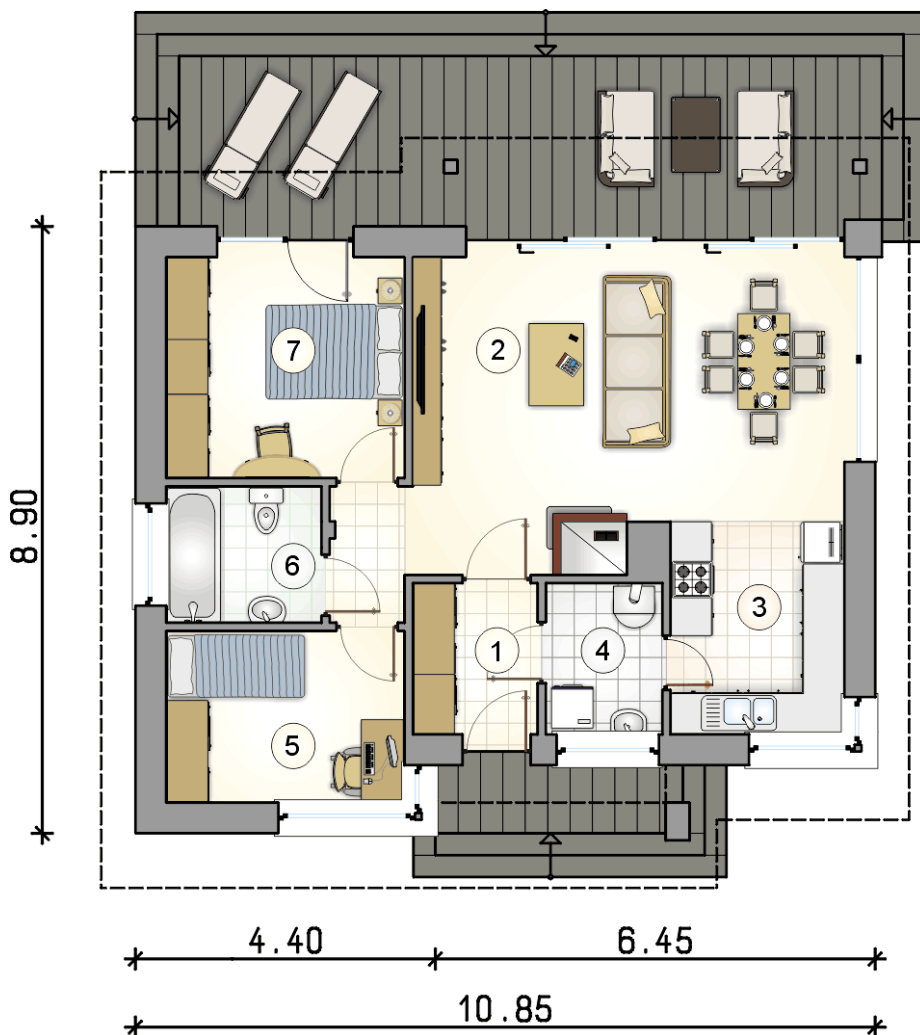
stan surowy	132 347 zł
roboty wykończeniowe	121 125 zł
instalacje	55 678 zł
koszt budowy	309 150 zł

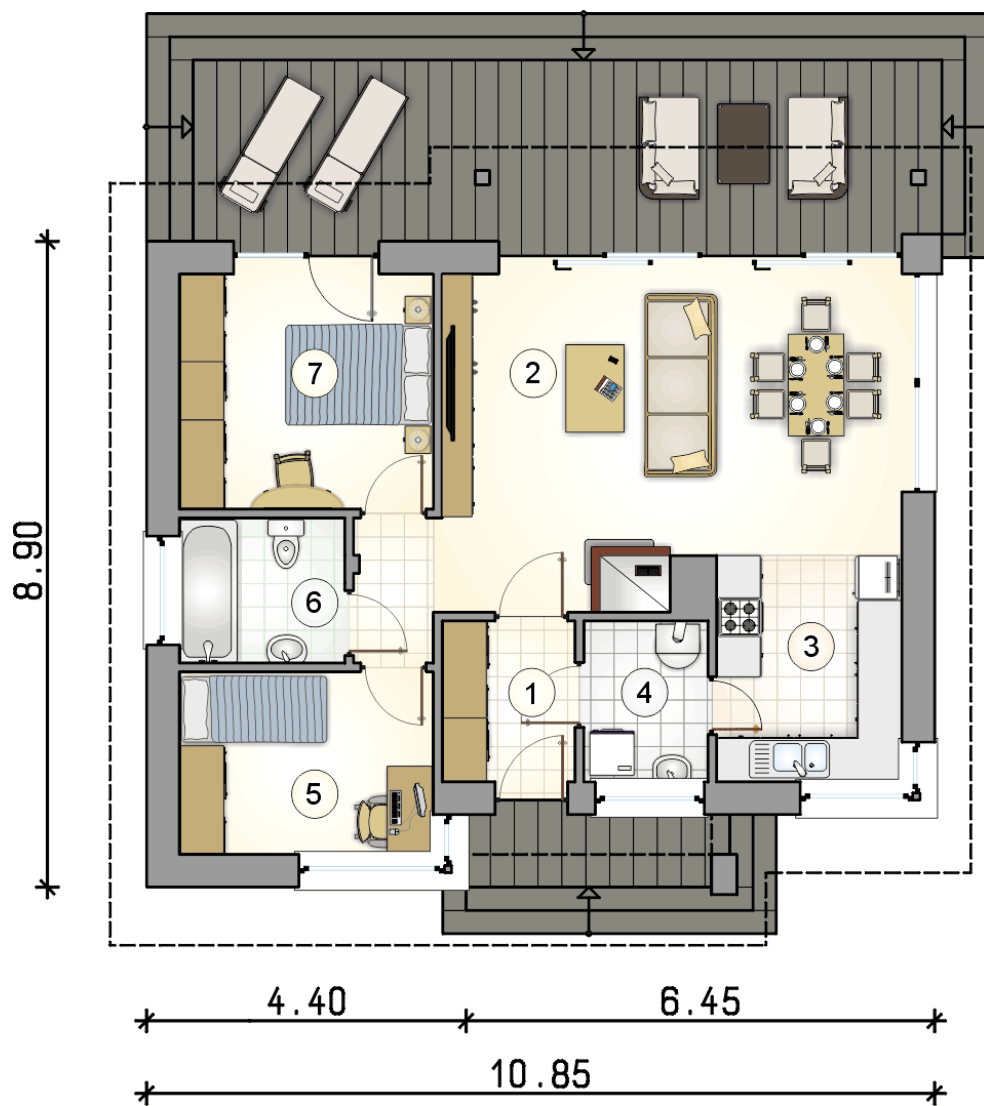
Podane ceny są szacunkowymi cenami netto. Zapytaj o zestawienie materiałów naszego konsultanta na www.studioatrium.pl



RZUT PARTERU

	[m ²]
1 przedsiónek	3,95
2 pokój dzienny z jadalnią	28,95
3 kuchnia	7,85
4 kotłownia	3,70
5 pokój	8,65
6 łazienka	4,45
7 pokój	11,15
razem	68,70





RZUT PARTERU		[m ²]
1	przedsiónek	3,95
2	pokój dzienny z jadalnią	28,95
3	kuchnia	7,85
4	kotłownia	3,70
5	pokój	8,65
6	łazienka	4,45
7	pokój	11,15
0	razem	68,70