



# Ricardo Mini

## 58,3 m<sup>2</sup>

plus garaż 25,70 m<sup>2</sup>

Mały parterowy dom z klasycznym dwuspadowym dachem, częściowo zadaszonym tarasem na tyłach budynku oraz z garażem

min. wymiary działki 20,55 x 17,88 m

pow. netto parteru	90,35 m <sup>2</sup>
pow. całkowita	115,80 m <sup>2</sup>
pow. zabudowy	115,85 m <sup>2</sup>
kubatura brutto	480,80 m <sup>3</sup>
wysokość budynku	5,75 m
kąt nachylenia dachu	25°
rodzaj stropu	lekki
pow. dachu	119,10 m <sup>2</sup>



### TECHNOLOGIA

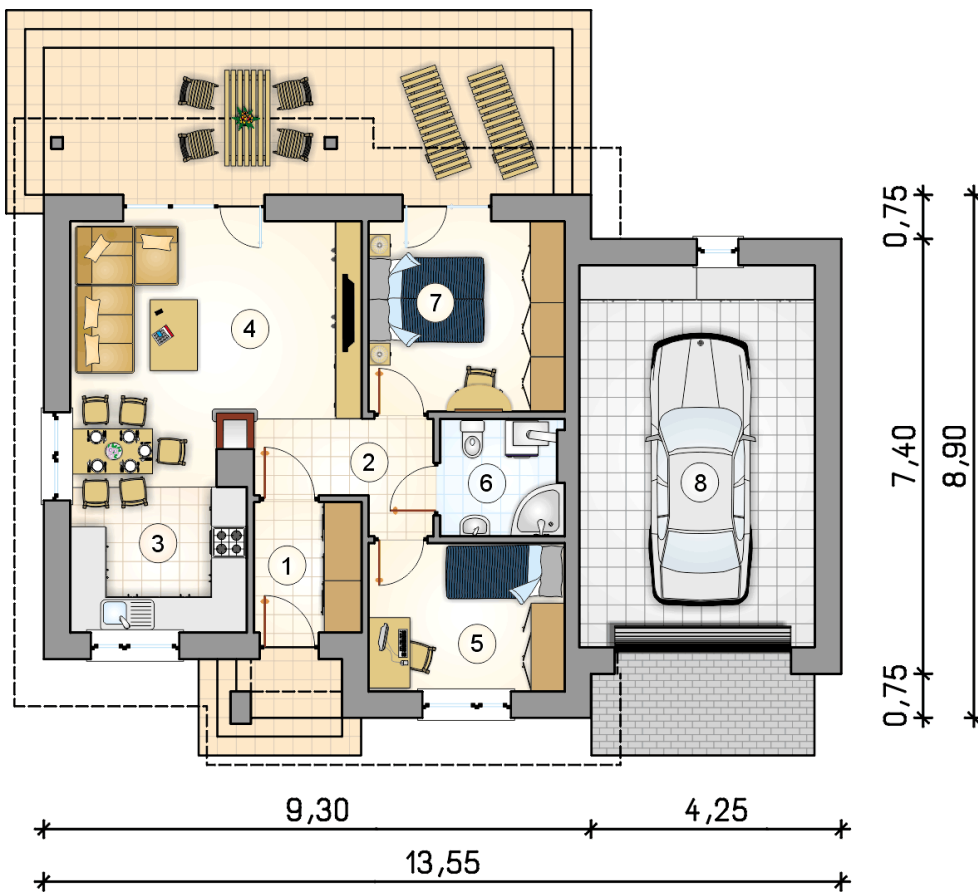
Ściany z pustaka ceramicznego grubości 25 cm + ocieplenie w systemie Termo Organika. Pokrycie dachu dachówką cementową, garaż - papą termozgrzewalną ew. membraną dachową. Brama garażowa i drzwi zewnętrzne marki Hörmann.

Do tego projektu możesz wprowadzić zmiany, na które wyrazimy bezpłatną zgodę. Więcej na [www.studioatrium.pl](http://www.studioatrium.pl)

### KOSZTY BUDOWY

stan surowy	136 517 zł
roboty wykończeniowe	124 941 zł
instalacje	57 432 zł
koszt budowy	318 890 zł

Podane ceny są szacunkowymi cenami netto. Zapytaj o zestawienie materiałów naszego konsultanta na [www.studioatrium.pl](http://www.studioatrium.pl)



### RZUT PARTERU [m<sup>2</sup>]

1	przedsiónek	3,95
2	hall	4,15
3	kuchnia	8,90
4	pokój dzienny z jadalnią	18,50
5	pokój	8,20
6	łazienka z piecem c.o.	4,00
7	pokój	10,60
	<b>razem</b>	<b>58,30</b>
8	garaż	25,70