



Ricardo Mini

58,3 m²

plus garaż 25,70 m²

Mały parterowy dom z klasycznym dwuspadowym dachem, częściowo zadaszonym tarasem na tyłach budynku oraz z garażem

min. wymiary działki 20,55 x 17,88 m

pow. netto parteru	90,35 m ²
pow. całkowita	115,80 m ²
pow. zabudowy	115,85 m ²
kubatura brutto	480,80 m ³
wysokość budynku	5,75 m
kąt nachylenia dachu	25°
rodzaj stropu	lekki
pow. dachu	119,10 m ²



TECHNOLOGIA

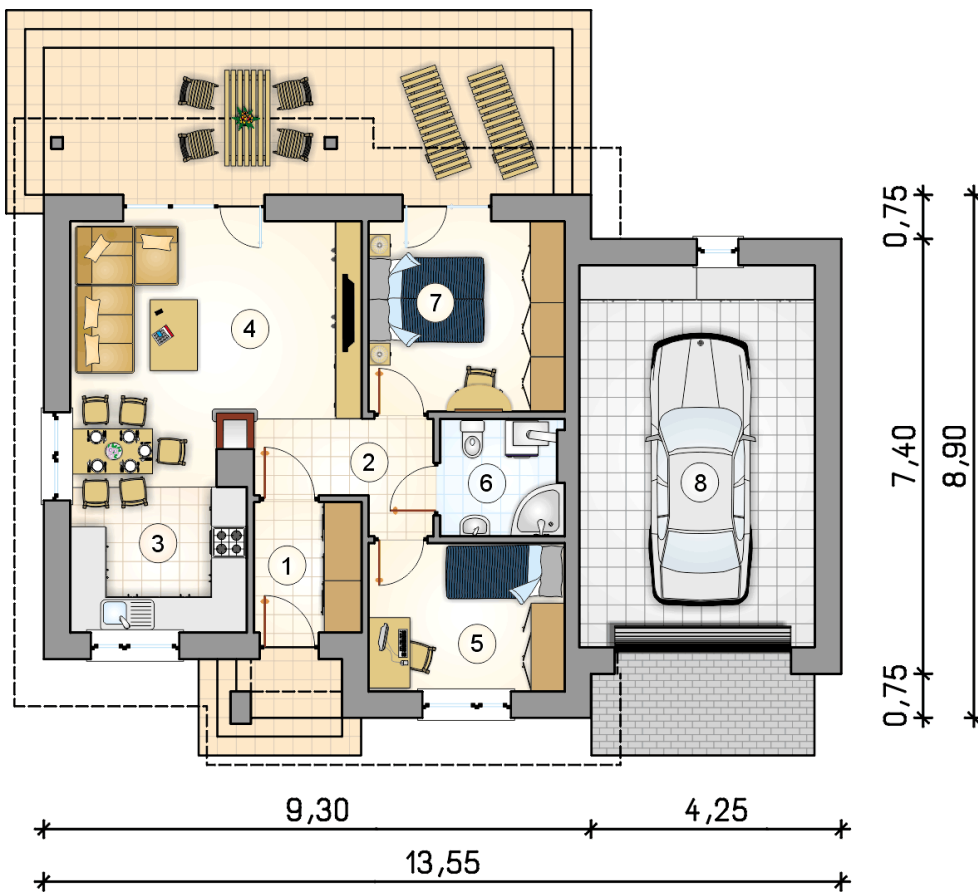
Ściany z pustaka ceramicznego grubości 25 cm + ocieplenie w systemie Termo Organika. Pokrycie dachu dachówką cementową, garaż - papą termozgrzewalną ew. membraną dachową. Brama garażowa i drzwi zewnętrzne marki Hörmann.

Do tego projektu możesz wprowadzić zmiany, na które wyrazimy bezpłatną zgodę. Więcej na www.studioatrium.pl

KOSZTY BUDOWY

stan surowy	136 517 zł
roboty wykończeniowe	124 941 zł
instalacje	57 432 zł
koszt budowy	318 890 zł

Podane ceny są szacunkowymi cenami netto. Zapytaj o zestawienie materiałów naszego konsultanta na www.studioatrium.pl



RZUT PARTERU [m²]

1	przedsiónek	3,95
2	hall	4,15
3	kuchnia	8,90
4	pokój dzienny z jadalnią	18,50
5	pokój	8,20
6	łazienka z piecem c.o.	4,00
7	pokój	10,60
	razem	58,30
8	garaż	25,70