



# Ricardo Plus

## 68,95 m<sup>2</sup>

plus piwnica 67,40 m<sup>2</sup>

Dom parterowy, podpiwniczony, z dwuspadowym dachem, z kotłownią na paliwo stałe

min. wymiary działki 19,3 x 17,92 m

pow. netto parteru	80,75 m <sup>2</sup>
pow. całkowita	197,30 m <sup>2</sup>
pow. zabudowy	104,00 m <sup>2</sup>
kubatura brutto	713,20 m <sup>3</sup>
wysokość budynku	5,72 m
kąt nachylenia dachu	25°
rodzaj stropu	lekki
pow. dachu	143,30 m <sup>2</sup>

### TECHNOLOGIA

Technologia murowana: Pustak ceramiczny gr. 25 cm + ocieplenie w systemie Termo Organika. Pokrycie dachu dachówką cementową. Drzwi zewnętrzne marki Hörmann.

Do tego projektu możesz wprowadzić zmiany, na które wyrazimy bezpłatną zgodę. Więcej na [www.studioatrium.pl](http://www.studioatrium.pl)

### KOSZTY BUDOWY

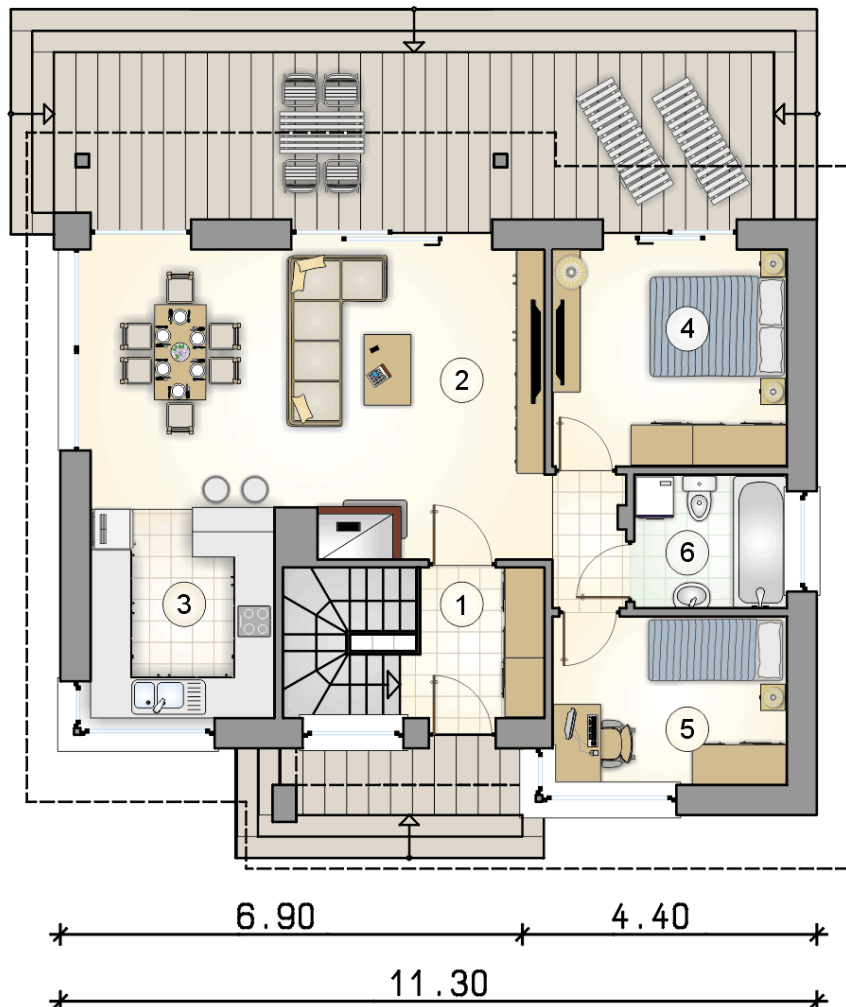
stan surowy	208 230 zł
roboty wykończeniowe	172 325 zł
instalacje	78 000 zł
koszt budowy	458 555 zł

Podane ceny są szacunkowymi cenami netto. Zapytaj o zestawienie materiałów naszego konsultanta na [www.studioatrium.pl](http://www.studioatrium.pl)



### RZUT PARTERU

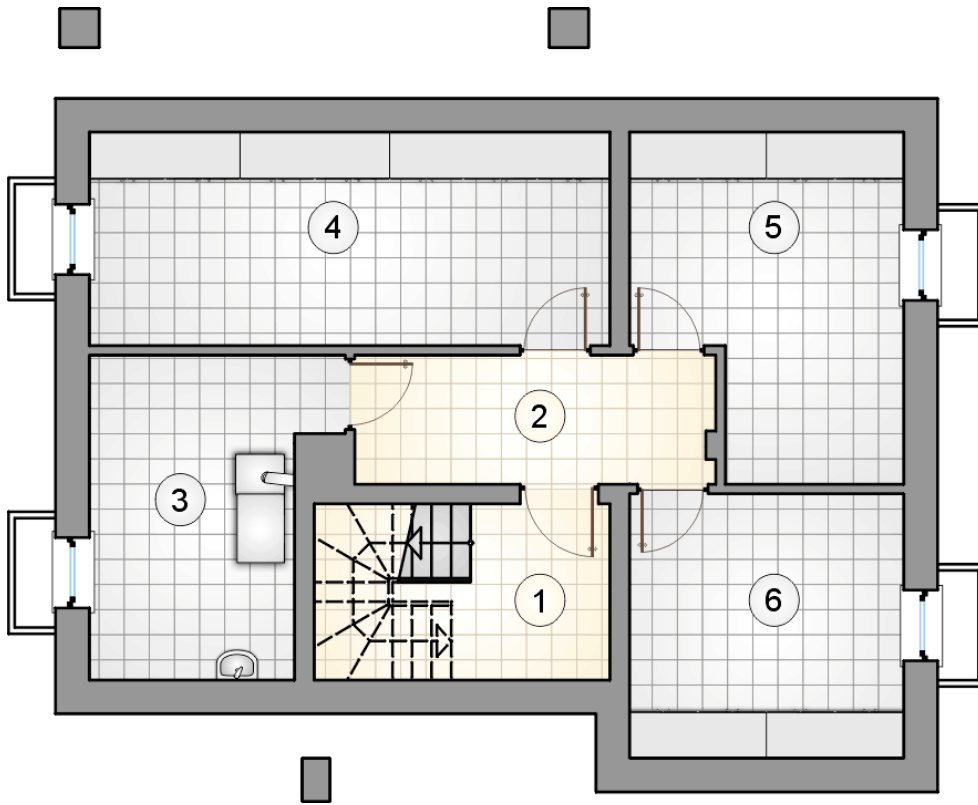
	[m <sup>2</sup> ]
1 przedsiónek	4,55
2 pokój dzienny z jadalnią	31,05
3 kuchnia	8,65
4 pokój	11,35
5 pokój	8,80
6 łazienka	4,55
<b>razem</b>	<b>68,95</b>



**ATRIUM**  
STUDIO | PROJEKTY DOMÓW

telefon konsultanta  
33 822 94 96

więcej projektów i informacji na  
[www.studioatrium.pl](http://www.studioatrium.pl)



RZUT PIWNICY		[m <sup>2</sup> ]
1	hall z komunikacją	4,65
2	korytarz	7,75
3	kotłownia	11,40
4	piwnica	18,15
5	piwnica	13,60
6	piwnica	11,85
<b>razem</b>		<b>67,40</b>