



Ricardo Plus

68,95 m²

plus piwnica 67,40 m²

Dom parterowy, podpiwniczony, z dwuspadowym dachem, z kotłownią na paliwo stałe

min. wymiary działki 19,3 x 17,92 m

| | |
|----------------------|-----------------------|
| pow. netto parteru | 80,75 m ² |
| pow. całkowita | 197,30 m ² |
| pow. zabudowy | 104,00 m ² |
| kubatura brutto | 713,20 m ³ |
| wysokość budynku | 5,72 m |
| kąt nachylenia dachu | 25° |
| rodzaj stropu | lekki |
| pow. dachu | 143,30 m ² |

ATRIUM



TECHNOLOGIA

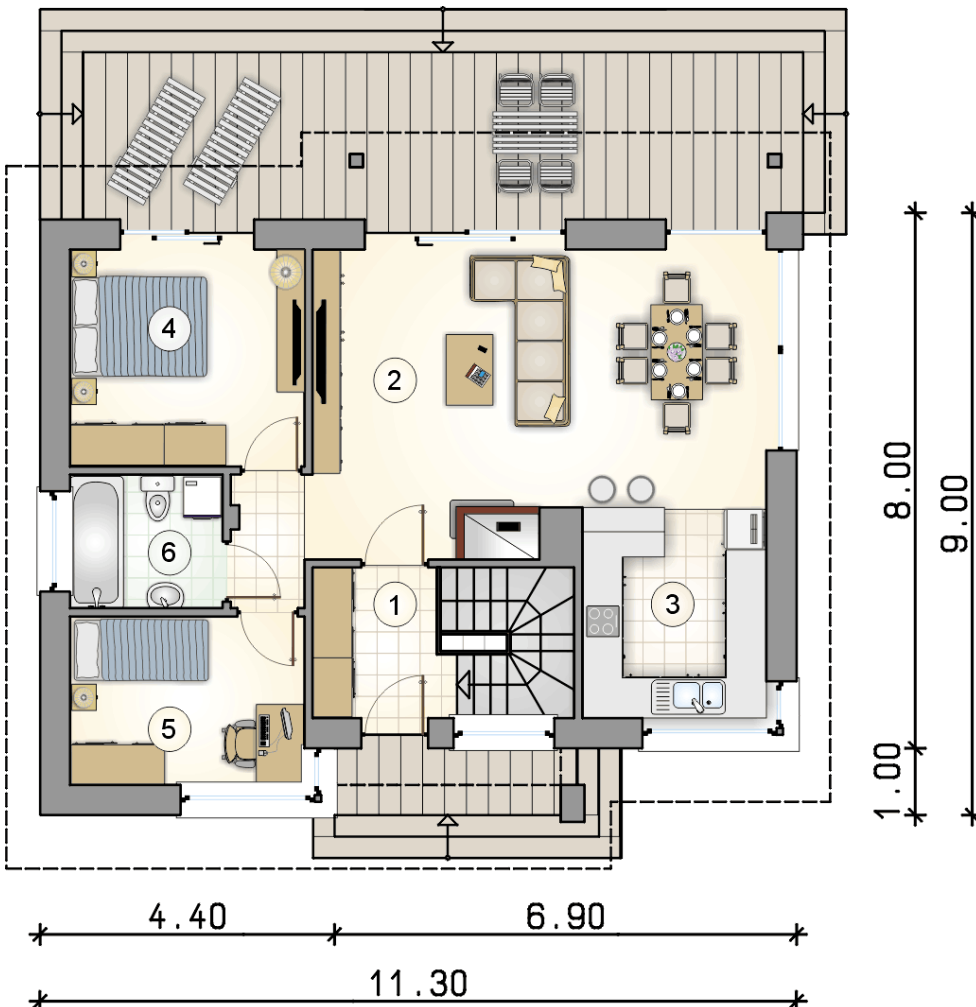
Technologia murowana: Pustak ceramiczny gr. 25 cm + ocieplenie w systemie Termo Organika. Pokrycie dachu dachówką cementową. Drzwi zewnętrzne marki Hörmann.

Do tego projektu możesz wprowadzić zmiany, na które wyrazimy bezpłatną zgodę. Więcej na www.studioatrium.pl

KOSZTY BUDOWY

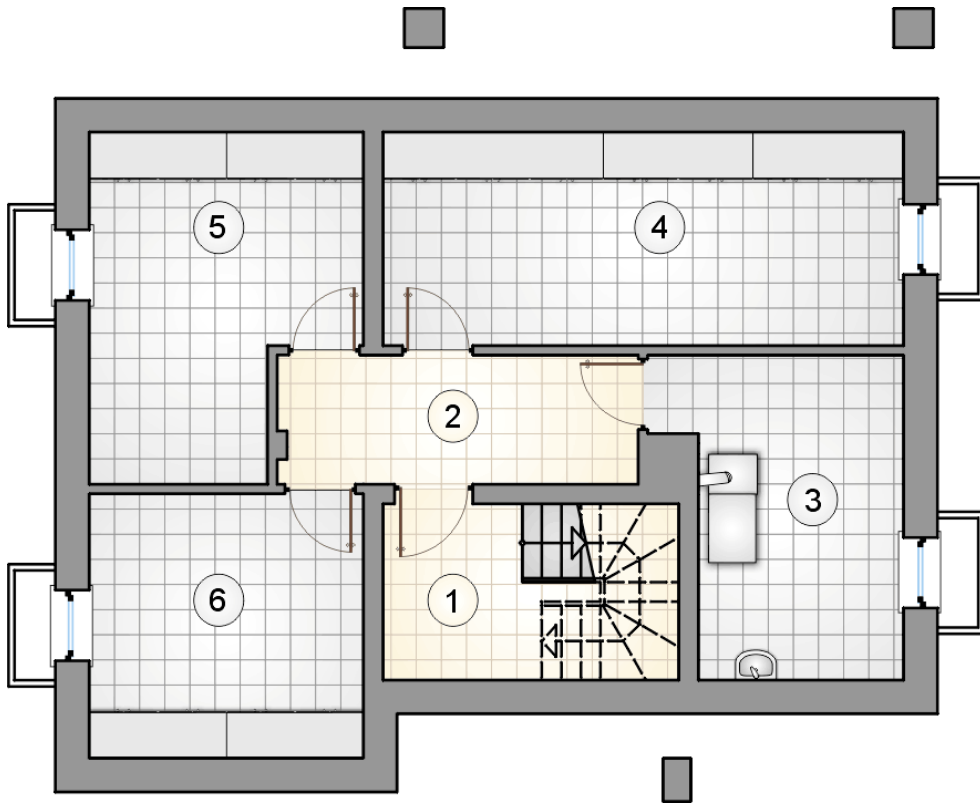
| | |
|----------------------|------------|
| stan surowy | 208 230 zł |
| roboty wykończeniowe | 172 325 zł |
| instalacje | 78 000 zł |
| koszt budowy | 458 555 zł |

Podane ceny są szacunkowymi cenami netto. Zapytaj o zestawienie materiałów naszego konsultanta na www.studioatrium.pl



RZUT PARTERU [m²]

| | | |
|---|--------------------------|--------------|
| 1 | przedsiónek | 4,55 |
| 2 | pokój dzienny z jadalnią | 31,05 |
| 3 | kuchnia | 8,65 |
| 4 | pokój | 11,35 |
| 5 | pokój | 8,80 |
| 6 | łazienka | 4,55 |
| | razem | 68,95 |



RZUT PIWNICY

[m²]

| | | |
|---|--------------------|--------------|
| 1 | hall z komunikacją | 4,65 |
| 2 | korytarz | 7,75 |
| 3 | kotłownia | 11,40 |
| 4 | piwnica | 18,15 |
| 5 | piwnica | 13,60 |
| 6 | piwnica | 11,85 |
| | razem | 67,40 |