



# Ricardo Plus SZ

## 68,7 m<sup>2</sup>

plus piwnica 65,65 m<sup>2</sup>

Nieduży, parterowy dom szkieletowy, całkowicie podpiwniczony, z kotłownią na paliwo stałe

min. wymiary działki 23,08 x 20,68 m

pow. netto parteru	80,10 m <sup>2</sup>
pow. całkowita	188,90 m <sup>2</sup>
pow. zabudowy	99,65 m <sup>2</sup>
kubatura brutto	685,60 m <sup>3</sup>
wysokość budynku	5,73 m
kąt nachylenia dachu	25°
rodzaj stropu	lekki
pow. dachu	138,10 m <sup>2</sup>



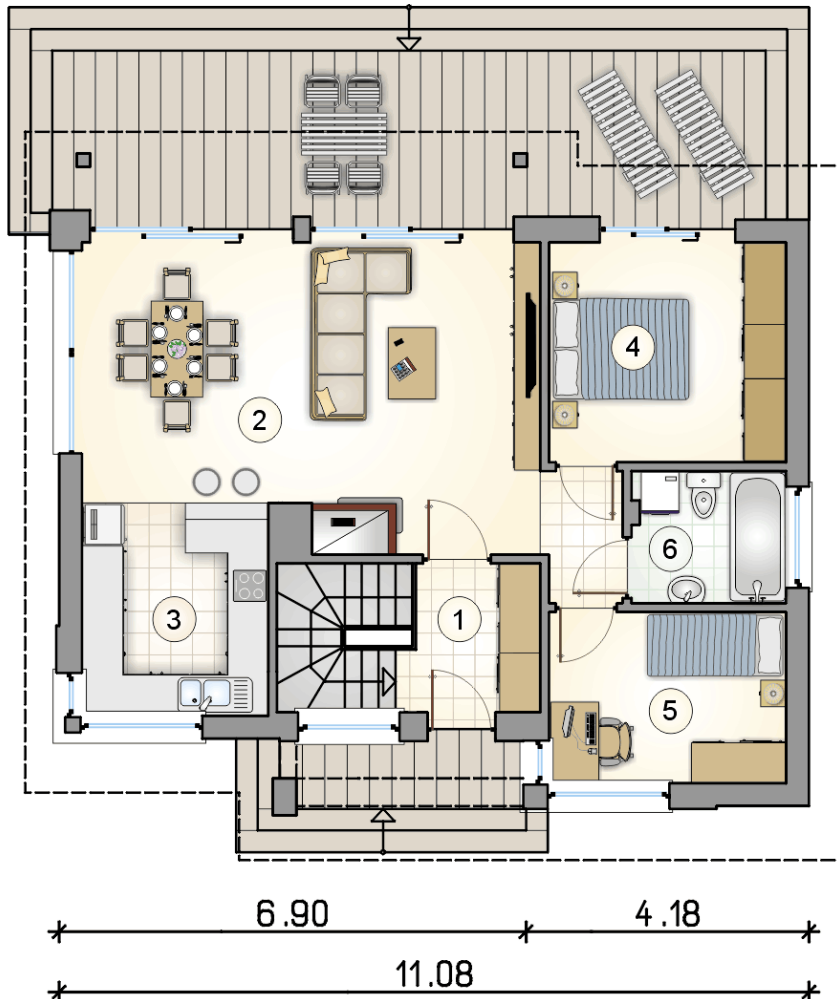
### TECHNOLOGIA

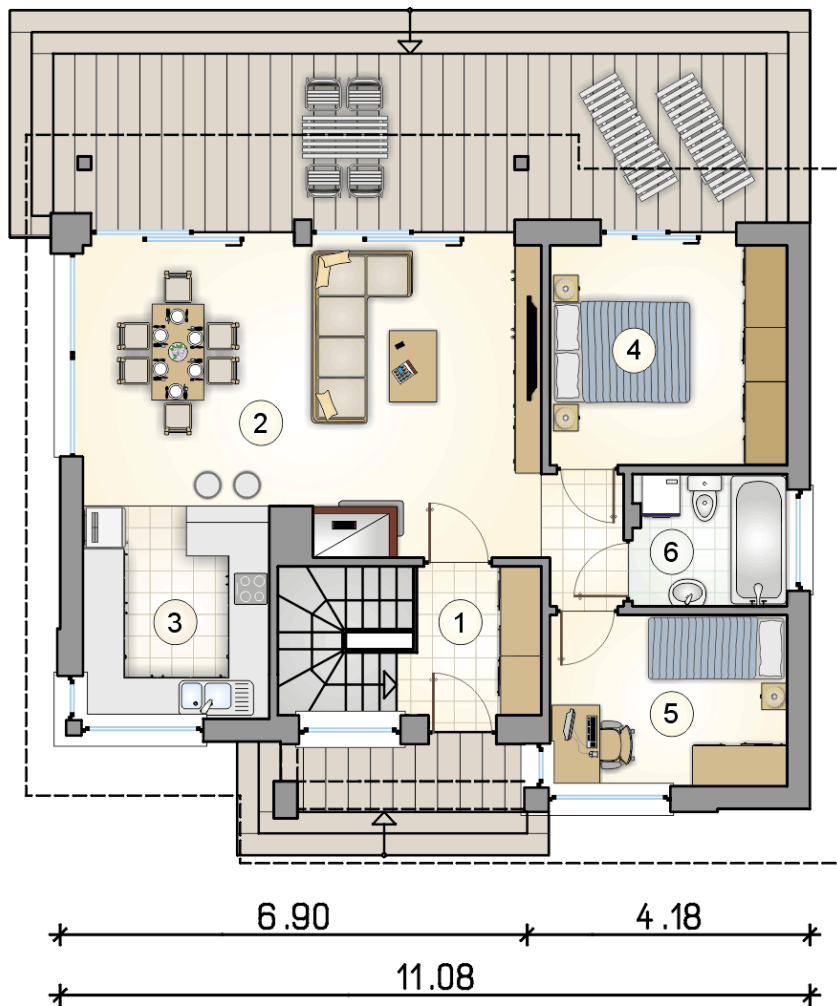
Ściany w szkielecie drewnianym + ocieplenie z wełny mineralnej + płyty OSB + ocieplenie w systemie Termo Organika. Pokrycie dachu: dachówka cementowa. Drzwi zewnętrzne marki Hörmann.

Do tego projektu możesz wprowadzić zmiany, na które wyrazimy bezpłatną zgodę. Więcej na [www.studioatrium.pl](http://www.studioatrium.pl)

### RZUT PARTERU [m<sup>2</sup>]

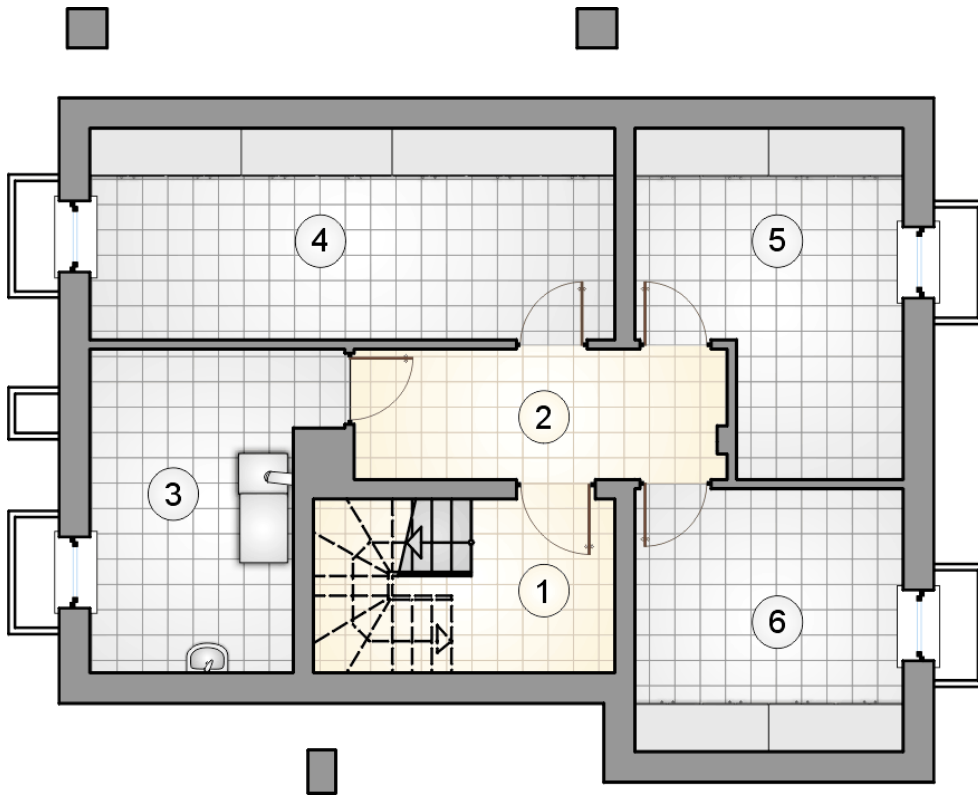
1	przedsiónek	4,35
2	pokój dzienny z jadalnią	30,95
3	kuchnia	8,65
4	pokój	11,40
5	pokój	8,85
6	łazienka	4,50
	<b>razem</b>	<b>68,70</b>





RZUT PARTERU [m<sup>2</sup>]

1	przedsiónek	4,35
2	pokój dzienny z jadalnią	30,95
3	kuchnia	8,65
4	pokój	11,40
5	pokój	8,85
6	łazienka	4,50
0	<b>razem</b>	<b>68,70</b>



RZUT PIWNIC

[m<sup>2</sup>]

1	hall z komunikacją	4,70
2	korytarz	7,75
3	kotłownia	11,25
4	piwnica	17,80
5	piwnica	12,85
6	piwnica	11,30
0	<b>razem</b>	<b>65,65</b>