



Ricardo Plus SZ

68,7 m²

plus piwnica 65,65 m²

Nie duży, parterowy dom szkieletowy, całkowicie podpiwniczony, z kotłownią na paliwo stałe

min. wymiary działki 23,08 x 20,68 m

pow. netto parteru	80,10 m ²
pow. całkowita	188,90 m ²
pow. zabudowy	99,65 m ²
kubatura brutto	685,60 m ³
wysokość budynku	5,73 m
kąt nachylenia dachu	25°
rodzaj stropu	lekki
pow. dachu	138,10 m ²

ATRIUM



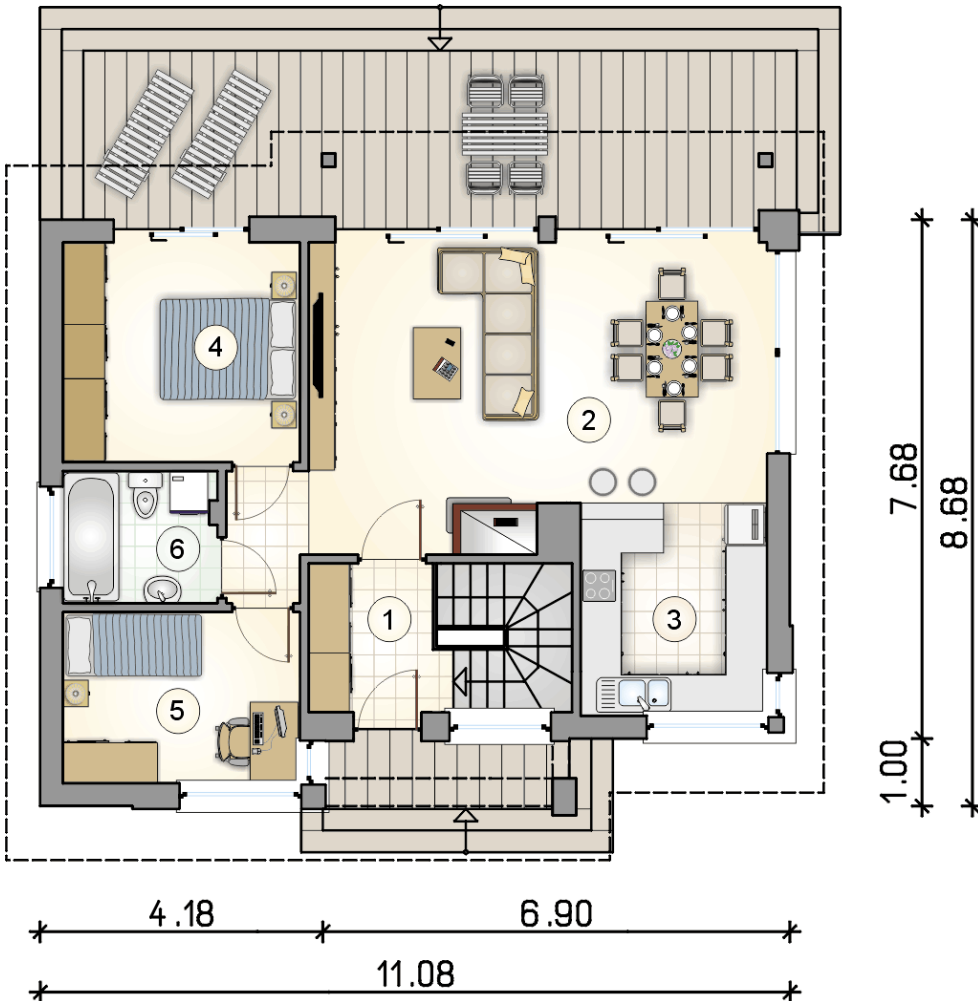
TECHNOLOGIA

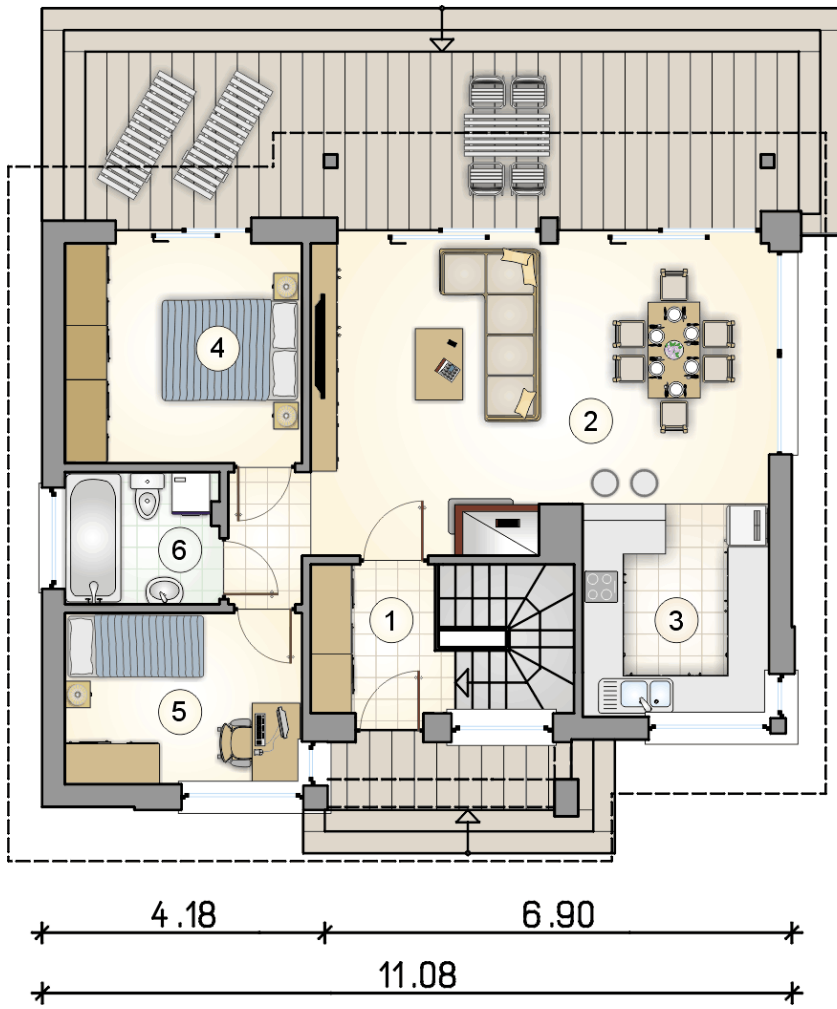
Ściany w szkielecie drewnianym + ocieplenie z wełny mineralnej + płyty OSB + ocieplenie w systemie Termo Organika. Pokrycie dachu: dachówka cementowa. Drzwi zewnętrzne marki Hörmann.

Do tego projektu możesz wprowadzić zmiany, na które wyrazimy bezpłatną zgodę. Więcej na www.studioatrium.pl

RZUT PARTERU [m²]

1	przedsiónek	4,35
2	pokój dzienny z jadalnią	30,95
3	kuchnia	8,65
4	pokój	11,40
5	pokój	8,85
6	łazienka	4,50
razem		68,70





RZUT PARTERU

[m²]

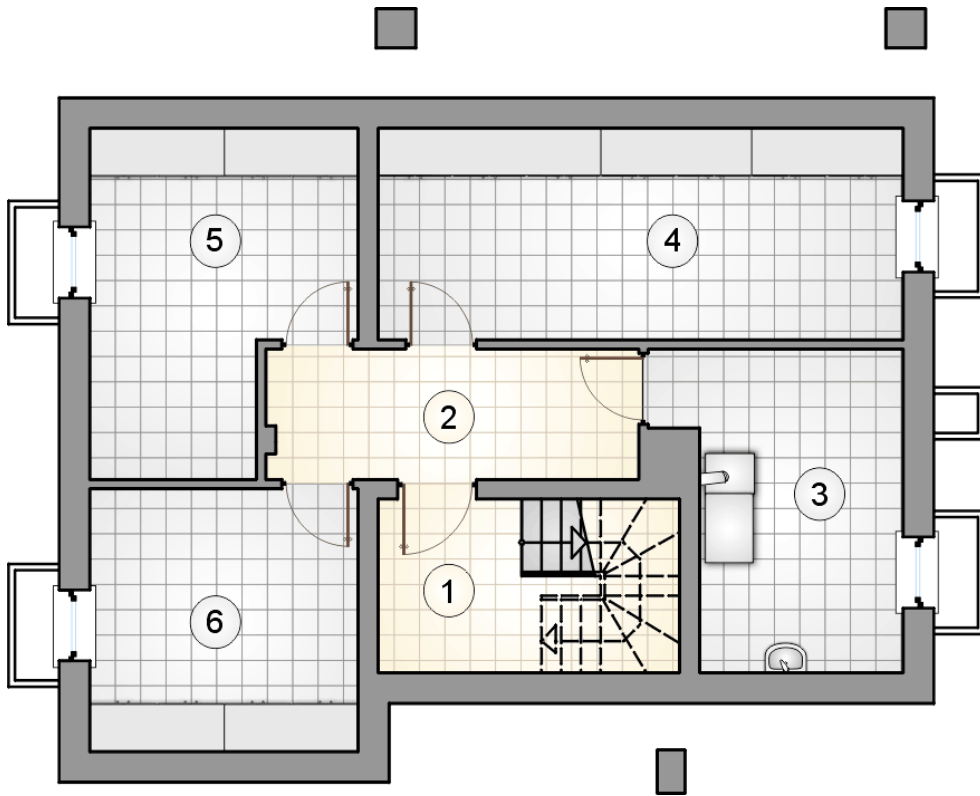
1	przedsiónek	4,35
2	pokój dzienny z jadalnią	30,95
3	kuchnia	8,65
4	pokój	11,40
5	pokój	8,85
6	łazienka	4,50
0	razem	68,70

1.00
7.68
8.68

4.18

6.90

11.08



RZUT PIWNIC

[m²]

1	hall z komunikacją	4,70
2	korytarz	7,75
3	kotłownia	11,25
4	piwnica	17,80
5	piwnica	12,85
6	piwnica	11,30
0	razem	65,65