



# Ricardo Plus XV SZ

## 92,3 m<sup>2</sup>

plus piwnica 57,45 m<sup>2</sup>

Podpiwniczony parterowy dom jednorodzinny ze strychem nieużytkowym w technologii szkieletowej

min. wymiary działki 22 x 20,68 m

pow. netto parteru	65,40 m <sup>2</sup>
pow. całkowita	254,15 m <sup>2</sup>
pow. zabudowy	89,35 m <sup>2</sup>
kubatura brutto	724,90 m <sup>3</sup>
wysokość budynku	10,56 m
kąt nachylenia dachu	45°
rodzaj stropu	lekki
pow. dachu	155,25 m <sup>2</sup>

ATRIUM



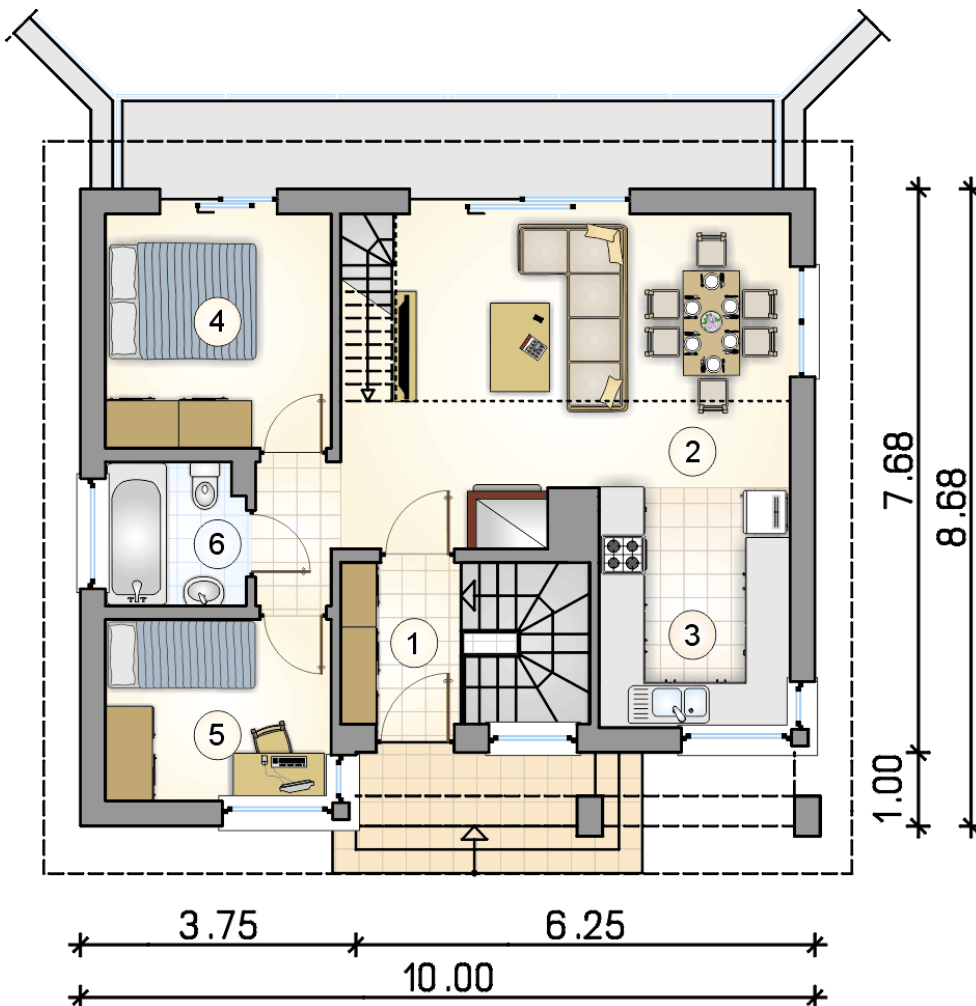
### TECHNOLOGIA

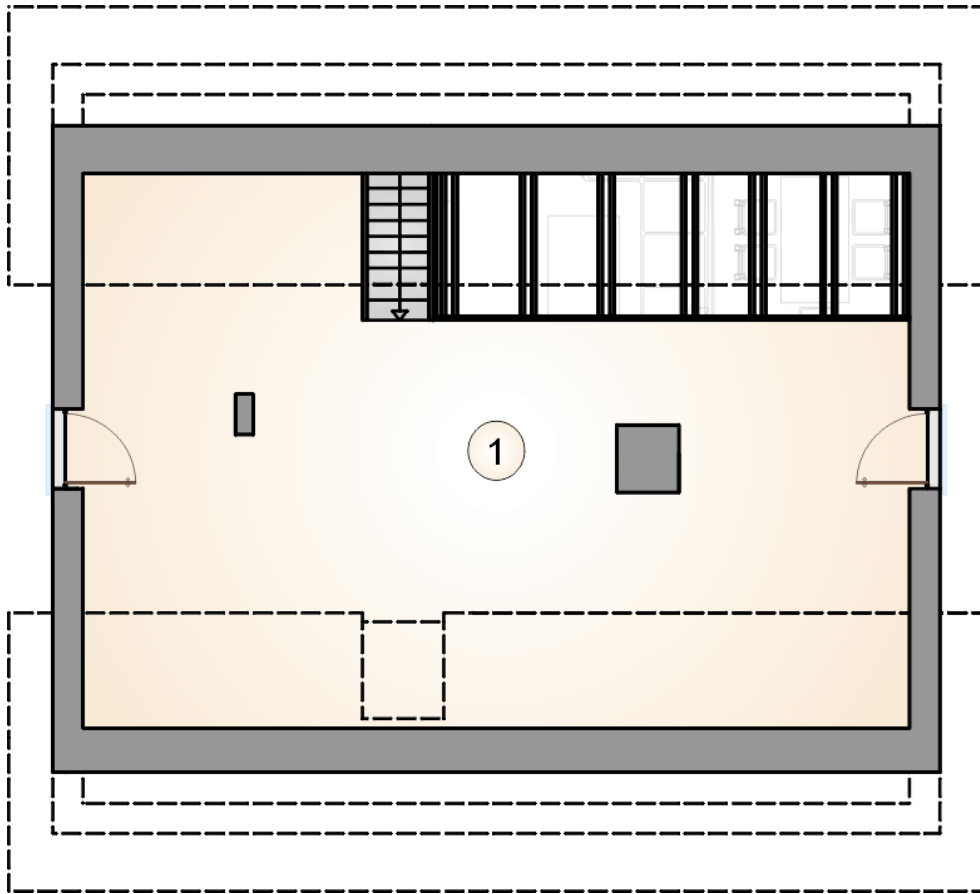
Ściany w szkielecie drewnianym + ocieplenie z wełny mineralnej + płyty OSB + elewacja z wełny mineralnej z tynkiem. Pokrycie dachu: dachówka cementowa. Drzwi zewnętrzne marki Hörmann.

Do tego projektu możesz wprowadzić zmiany, na które wyrazimy bezpłatną zgodę. Więcej na [www.studioatrium.pl](http://www.studioatrium.pl)

### RZUT PARTERU [m<sup>2</sup>]

1	przedsiónek	3,60
2	pokój dzienny z jadalnią	26,15
3	kuchnia	8,50
4	pokój	9,75
5	pokój	7,60
6	łazienka	3,65
<b>razem</b>		<b>59,25</b>



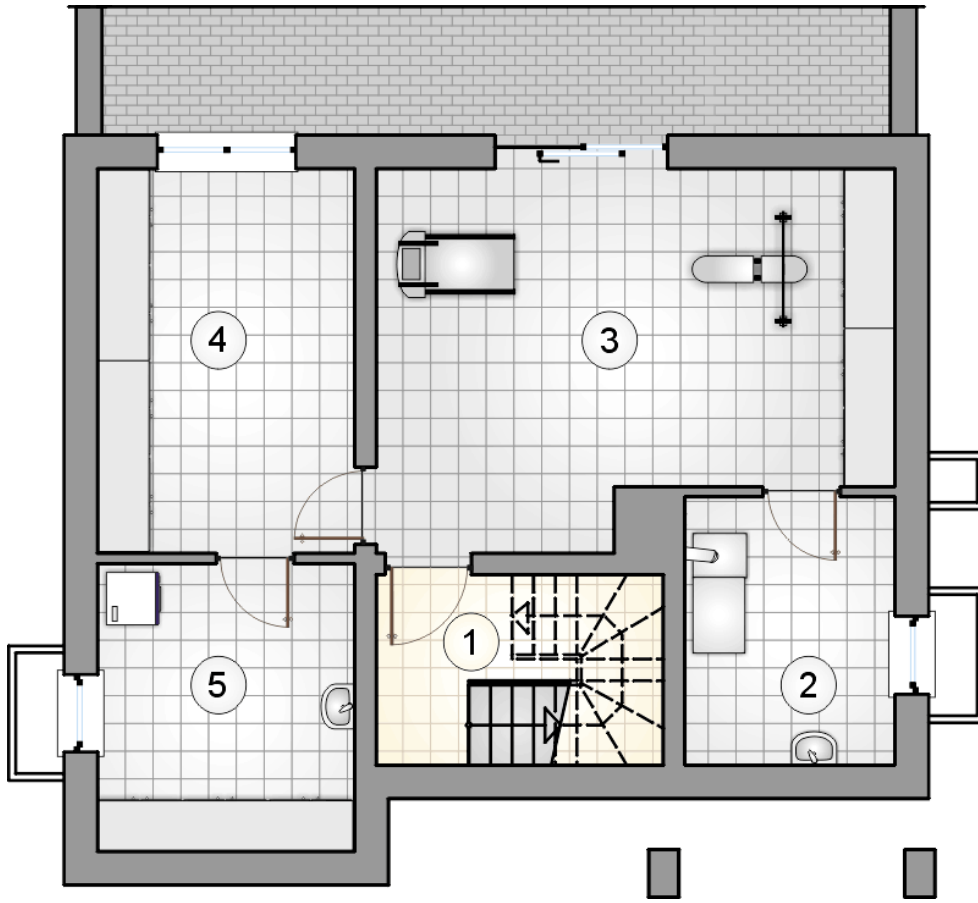


RZUT PODDASZA

[m<sup>2</sup>]

- 1 strych
- 0 **razem**

33,05  
33,05



RZUT PIWNIC

[m<sup>2</sup>]

1	hall z komunikacją	3,50
2	kotłownia	7,35
3	piwnica	23,90
4	piwnica	13,00
5	piwnica	9,70
0	<b>razem</b>	<b>57,45</b>