



Ricardo Plus XV SZ

92,3 m²

plus piwnica 57,45 m²

Podpiwniczony parterowy dom jednorodzinny ze strychem nieużytkowym w technologii szkieletowej

min. wymiary działki 22 x 20,68 m

pow. netto parteru	65,40 m ²
pow. całkowita	254,15 m ²
pow. zabudowy	89,35 m ²
kubatura brutto	724,90 m ³
wysokość budynku	10,56 m
kąt nachylenia dachu	45°
rodzaj stropu	lekki
pow. dachu	155,25 m ²

ATRIUM



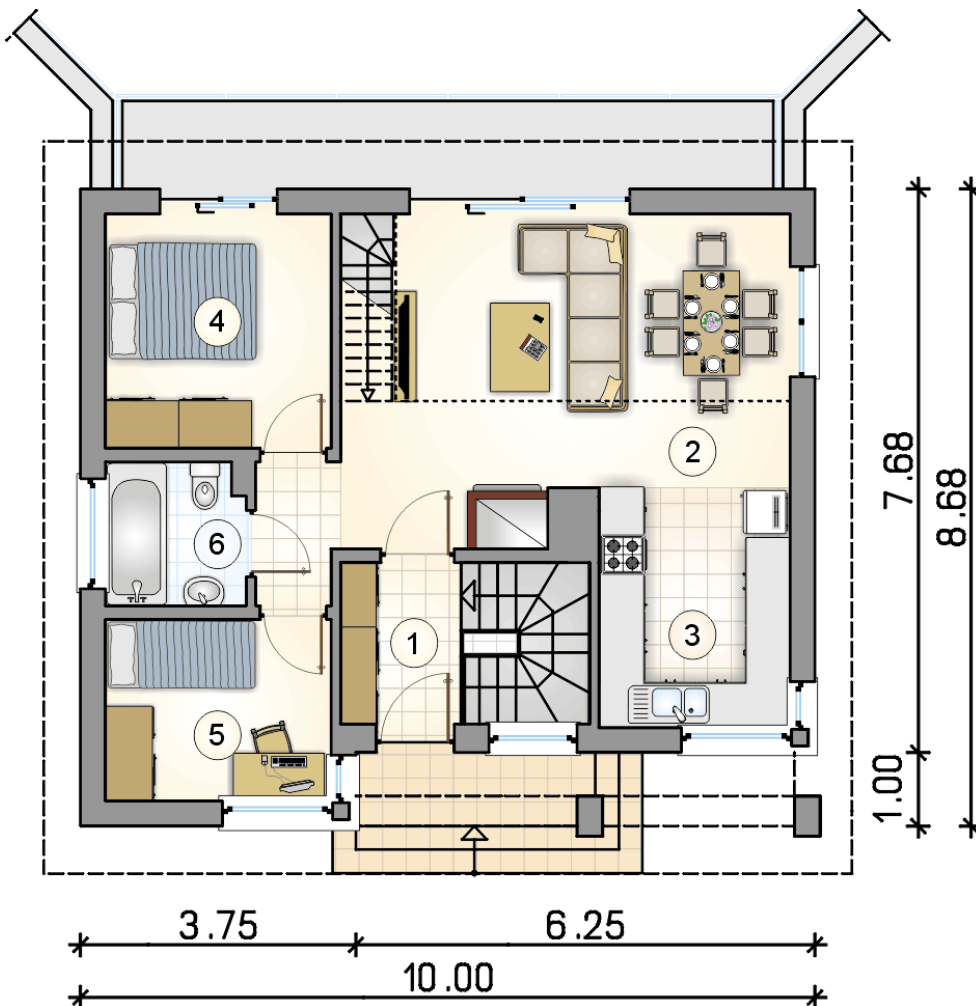
TECHNOLOGIA

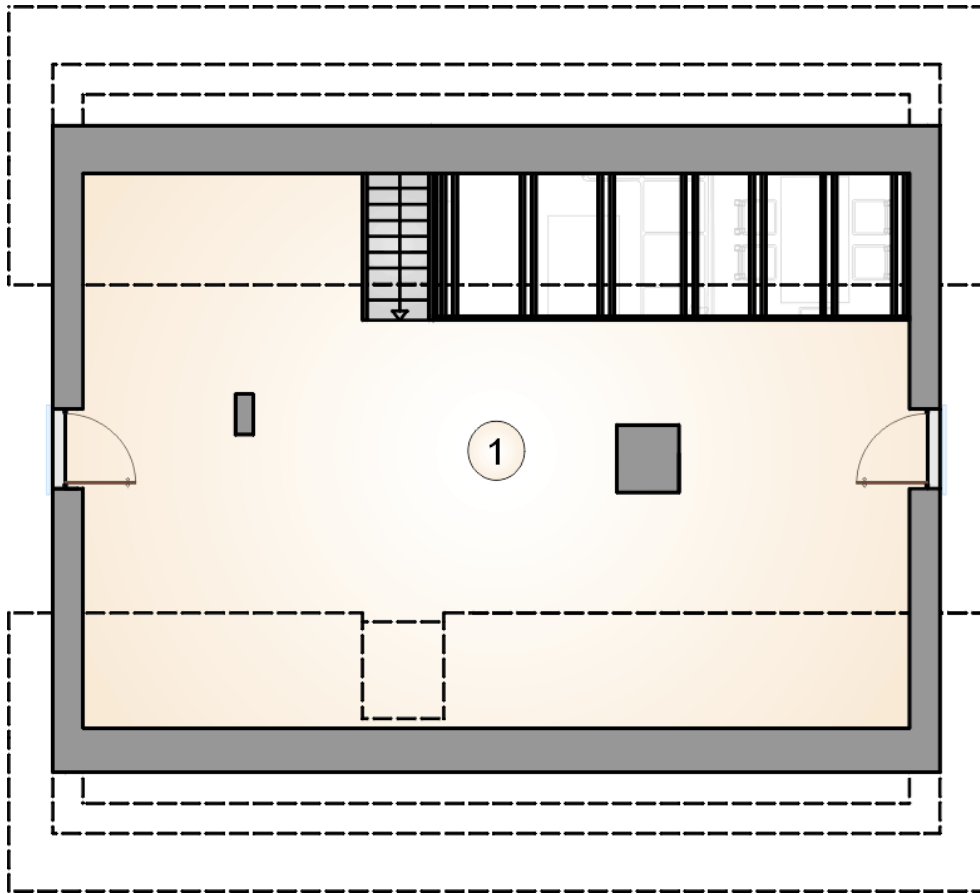
Ściany w szkielecie drewnianym + ocieplenie z wełny mineralnej + płyty OSB + elewacja z wełny mineralnej z tynkiem. Pokrycie dachu: dachówka cementowa. Drzwi zewnętrzne marki Hörmann.

Do tego projektu możesz wprowadzić zmiany, na które wyrazimy bezpłatną zgodę. Więcej na www.studioatrium.pl

RZUT PARTERU [m²]

1	przedsiónek	3,60
2	pokój dzienny z jadalnią	26,15
3	kuchnia	8,50
4	pokój	9,75
5	pokój	7,60
6	łazienka	3,65
razem		59,25



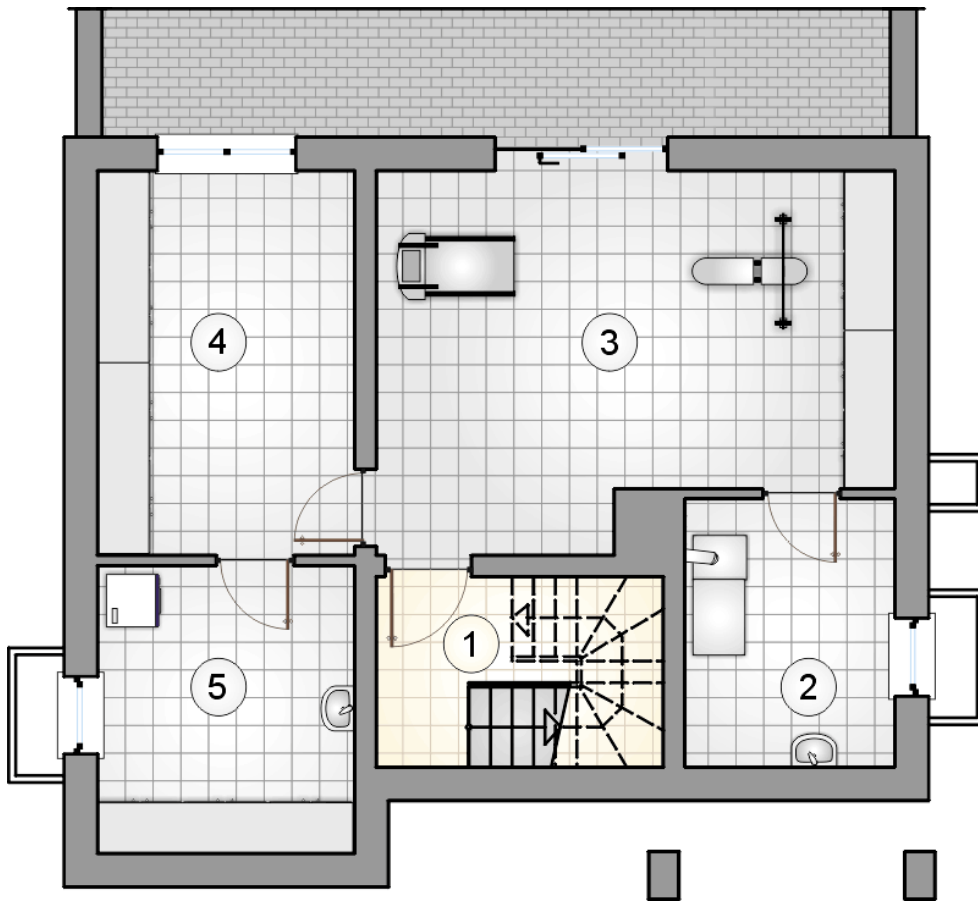


RZUT PODDASZA

[m²]

- 1 strych
- 0 **razem**

33,05
33,05



RZUT PIWNIC

[m²]

1	hall z komunikacją	3,50
2	kotłownia	7,35
3	piwnica	23,90
4	piwnica	13,00
5	piwnica	9,70
0	razem	57,45