



Ricardo Sz 72,4 m²

Mały dom parterowy w technologii szkieletowej o starannie dopracowanym detalu architektonicznym, z częściowo zadaszonym tarasem

min. wymiary działki 23,16 x 20,76 m

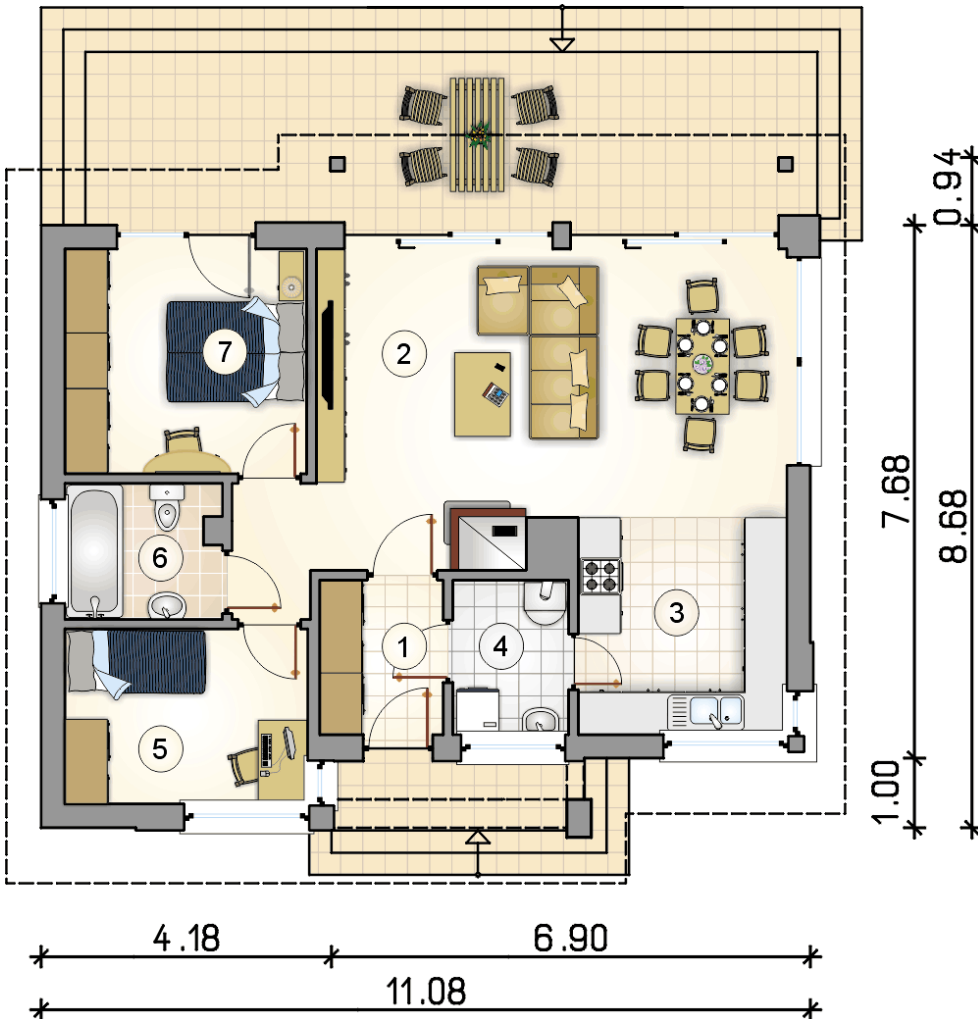
pow. netto parteru	81,90 m ²
pow. całkowita	99,65 m ²
pow. zabudowy	99,65 m ²
kubatura brutto	432,95 m ³
wysokość budynku	5,73 m
kąt nachylenia dachu	25°
rodzaj stropu	lekki
pow. dachu	138,05 m ²



TECHNOLOGIA

Ściany w szkielecie drewnianym + ocieplenie z wełny mineralnej + płyty OSB + ocieplenie w systemie Termo Organika. Pokrycie dachu: blacha tytanowo-cynkowa. Drzwi zewnętrzne marki Hörmann.

Do tego projektu możesz wprowadzić zmiany, na które wyrazimy bezpłatną zgodę. Więcej na www.studioatrium.pl



RZUT PARTERU [m²]

1	przedsiónek	3,95
2	pokój dzienny z jadalnią	30,85
3	kuchnia	9,40
4	kotłownia	3,70
5	pokój	8,85
6	łazienka	4,35
7	pokój	11,30
	razem	72,40