



# Ricardo V

## 124,9 m<sup>2</sup>

Parterowy dom z poddaszem użytkowym, gankiem wejściowym i częściowo zadaszonym tarasem

min. wymiary działki 19,8 x 20,8 m

pow. netto parteru	100,30 m <sup>2</sup>
pow. całkowita	232,75 m <sup>2</sup>
pow. zabudowy	125,95 m <sup>2</sup>
kubatura brutto	659,65 m <sup>3</sup>
wysokość budynku	7,33 m
kąt nachylenia dachu	35°
rodzaj stropu	gęstożebrowy
pow. dachu	188,40 m <sup>2</sup>

### TECHNOLOGIA

Technologia murowana: Pustak ceramiczny gr. 30 cm + ocieplenie w systemie Termo Organika. Pokrycie dachu dachówką cementową. Drzwi zewnętrzne marki Hörmann.

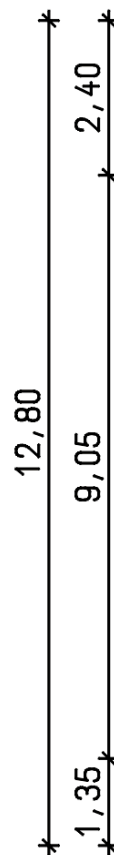
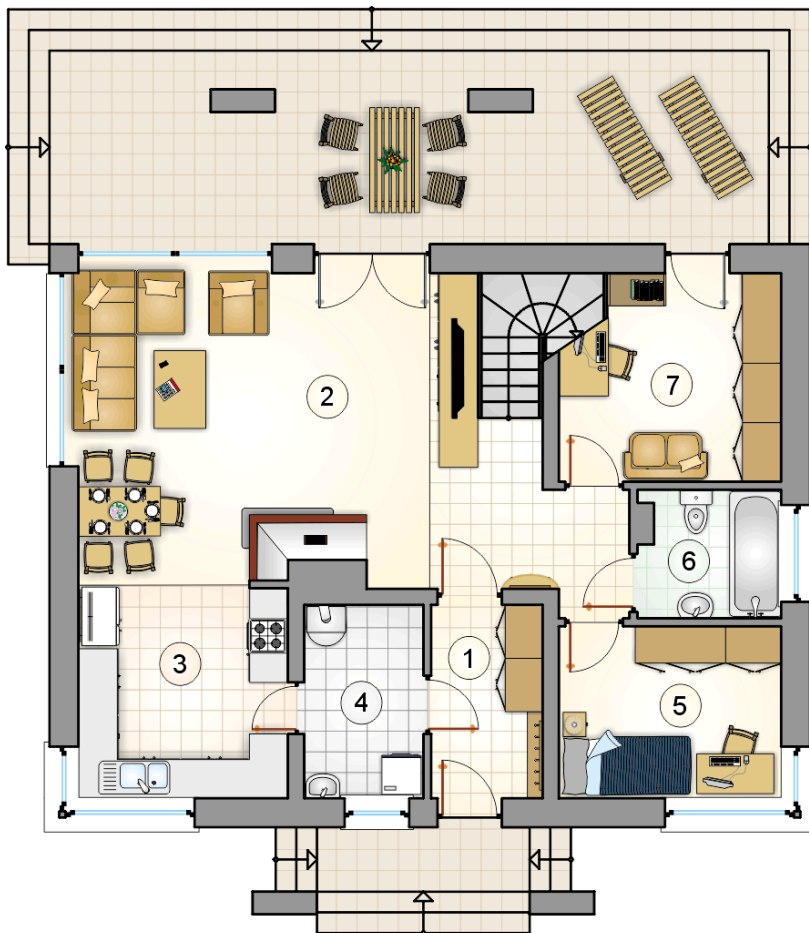
Do tego projektu możesz wprowadzić zmiany, na które wyrazimy bezpłatną zgodę. Więcej na [www.studioatrium.pl](http://www.studioatrium.pl)



### KOSZTY BUDOWY

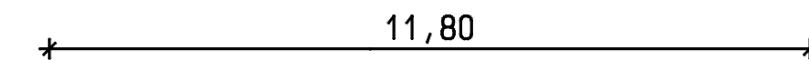
stan surowy	234 993 zł
roboty wykończeniowe	225 832 zł
instalacje	101 225 zł
koszt budowy	562 050 zł

Podane ceny są szacunkowymi cenami netto. Zapytaj o zestawienie materiałów naszego konsultanta na [www.studioatrium.pl](http://www.studioatrium.pl)



### RZUT PARTERU [m<sup>2</sup>]

1	przedsiónek	5,20
2	pokój dzienny z jadalnią i komunikacją	34,65
3	kuchnia	10,90
4	kotłownia	5,55
5	pokój	9,20
6	łazienka	4,30
7	pokój	10,00
	<b>razem</b>	<b>79,80</b>



RZUT PODDASZA

[m<sup>2</sup>]

1	hall z komunikacją	4,70
2	pokój	15,20
3	pokój	13,20
4	łazienka	6,55
5	garderoba	5,55
	<b>razem</b>	<b>45,20</b>

