



Ricardo V

124,9 m²

Parterowy dom z poddaszem użytkowym, gankiem wejściowym i częściowo zadaszonym tarasem

min. wymiary działki 19,8 x 20,8 m

pow. netto parteru	100,30 m ²
pow. całkowita	232,75 m ²
pow. zabudowy	125,95 m ²
kubatura brutto	659,65 m ³
wysokość budynku	7,33 m
kąt nachylenia dachu	35°
rodzaj stropu	gęstożebrowy
pow. dachu	188,40 m ²

TECHNOLOGIA

Technologia murowana: Pustak ceramiczny gr. 30 cm + ocieplenie w systemie Termo Organika. Pokrycie dachu dachówką cementową. Drzwi zewnętrzne marki Hörmann.

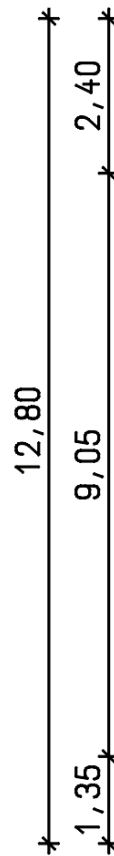
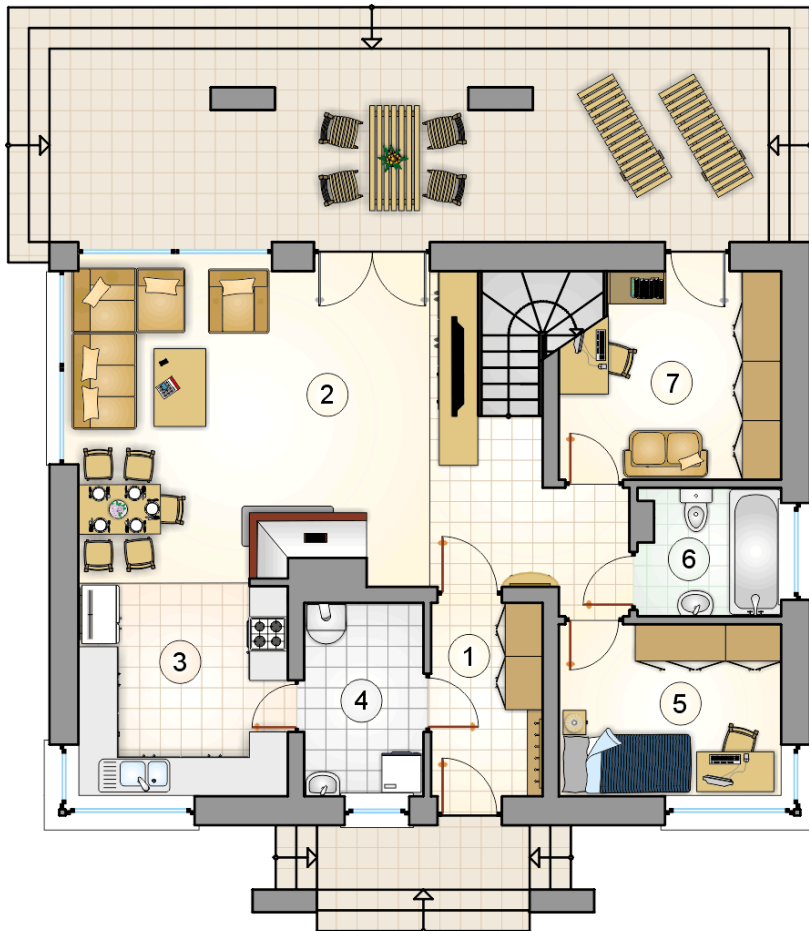
Do tego projektu możesz wprowadzić zmiany, na które wyrazimy bezpłatną zgodę. Więcej na www.studioatrium.pl



KOSZTY BUDOWY

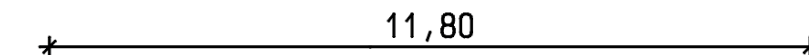
stan surowy	234 993 zł
roboty wykończeniowe	225 832 zł
instalacje	101 225 zł
koszt budowy	562 050 zł

Podane ceny są szacunkowymi cenami netto. Zapytaj o zestawienie materiałów naszego konsultanta na www.studioatrium.pl



RZUT PARTERU [m²]

1	przedsiónek	5,20
2	pokój dzienny z jadalnią i komunikacją	34,65
3	kuchnia	10,90
4	kotłownia	5,55
5	pokój	9,20
6	łazienka	4,30
7	pokój	10,00
	razem	79,80



RZUT PODDASZA

[m²]

1	hall z komunikacją	4,70
2	pokój	15,20
3	pokój	13,20
4	łazienka	6,55
5	garderoba	5,55
	razem	45,20

