



Ricardo V

124,9 m²

Parterowy dom z poddaszem użytkowym, gankiem wejściowym i częściowo zadaszonym tarasem

min. wymiary działki 19,8 x 20,8 m

| | |
|----------------------|-----------------------|
| pow. netto parteru | 100,30 m ² |
| pow. całkowita | 232,75 m ² |
| pow. zabudowy | 125,95 m ² |
| kubatura brutto | 659,65 m ³ |
| wysokość budynku | 7,33 m |
| kąt nachylenia dachu | 35° |
| rodzaj stropu | gęstożebrowy |
| pow. dachu | 188,40 m ² |

TECHNOLOGIA

Technologia murowana: Pustak ceramiczny gr. 30 cm + ocieplenie w systemie Termo Organika. Pokrycie dachu dachówką cementową. Drzwi zewnętrzne marki Hörmann.

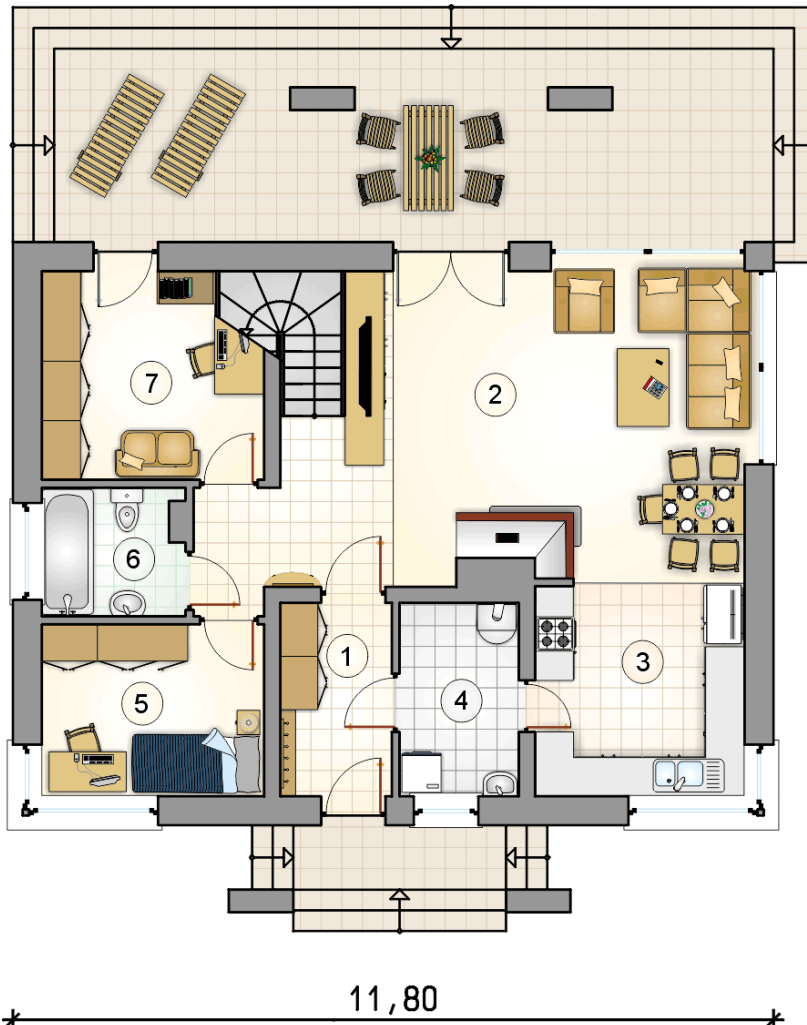
Do tego projektu możesz wprowadzić zmiany, na które wyrazimy bezpłatną zgodę. Więcej na www.studioatrium.pl



KOSZTY BUDOWY

| | |
|----------------------|------------|
| stan surowy | 234 993 zł |
| roboty wykończeniowe | 225 832 zł |
| instalacje | 101 225 zł |
| koszt budowy | 562 050 zł |

Podane ceny są szacunkowymi cenami netto. Zapytaj o zestawienie materiałów naszego konsultanta na www.studioatrium.pl



RZUT PARTERU [m²]

| | | |
|---|--|--------------|
| 1 | przedsiónek | 5,20 |
| 2 | pokój dzienny z jadalnią i komunikacją | 34,65 |
| 3 | kuchnia | 10,90 |
| 4 | kotłownia | 5,55 |
| 5 | pokój | 9,20 |
| 6 | łazienka | 4,30 |
| 7 | pokój | 10,00 |
| | razem | 79,80 |

RZUT PODDASZA

[m²]

| | | |
|---|--------------------|--------------|
| 1 | hall z komunikacją | 4,70 |
| 2 | pokój | 15,20 |
| 3 | pokój | 13,20 |
| 4 | łazienka | 6,55 |
| 5 | garderoba | 5,55 |
| | razem | 45,20 |

